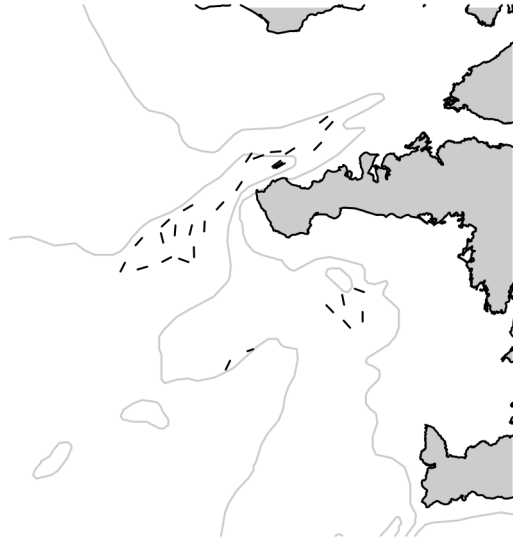
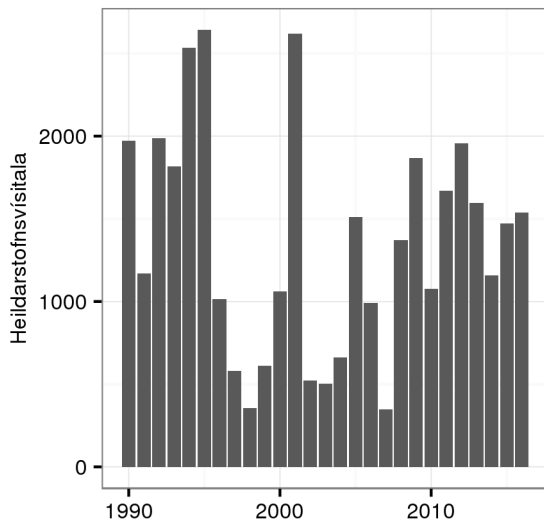


## Fréttatilkynning frá Hafrannsóknastofnun: Stofnmæling rækju við Snæfellsnes

Lokið er árlegri stofnmælingu Hafrannsóknastofnunar á rækju við Snæfellsnes (**mynd 1**). Mælingin fór fram á Bjarna Sæmundssyni RE 30 á tímabilinu 18. til 22. apríl. Eitt helsta markmið leiðangursins var að meta stofnstærð rækju og kanna fiskgengd á svæðinu.



Könnunin leiddi í ljós að ástand rækjustofnsins á svæðinu er ágætt og mældist stofnvísitalan yfir meðallagi (**mynd 2**). Stærð rækju í Breiðafirði (119 stk/kg) er svipuð og undanfarin ár en stærð rækju í Kolluál (135 stk/kg) er með betra móti miðað við síðustu ár. Lítið var af fiski á slóðinni.



Á grundvelli niðurstaðna úr stofnmælingunni hefur Hafrannsóknastofnun lagt til að leyfðar verði veiðar á 820 tonnum af rækju á svæðinu við Snæfellsnes á vertíð sem hefst 1. maí og lýkur 15. mars 2017.