


Langtímamarkmið LRH

- Langtímamarkmið LRH, fyrir tímabilið 2008 til 2011
 - Brotum fækki um fimm prósent milli ára á tímabilinu
 - 6% fækkun milli áranna 2009 og 2010
 - 33% fækkun m.v. fyrstu tíu mánuðina 2010
 - Fækkun innbrota um fimmtán prósent og fækkun ofbeldisbrota og eignaspjalla um tuttugu prósent árið 2011, miðað við meðaltal 2005-2007 að teknu tilliti til íbúafjölda
 - Innbrotum fækkaði um 25% árið 2010
 - Ofbeldisbrotum fjölgaði um 23%
 - Eignaspjöllum fækkaði um 3%
 - Fækkun slysa á vegfarendum um tíu prósent árið 2011 miðað við meðaltal áranna 2003 til 2008
 - 8% fjölgun slysa m.v. árið 2009
 - 41,5% fækkun slysa 2011 samanborið við meðaltal 2003-2008
 - Öryggistilfinning íbúa á höfuðborgarsvæðinu hafi aukist frá því sem hún mældist árið 2007
 - Var 91,3% árið 2007 og 88,1% árið 2011



Stefna - áherslur

- Að auka sýnileika lögreglu
- Að stuðla að markvissum forvörnum með
 - sérstakri áherslu á að koma ungu fólki til aðstoðar áður en til alvarlegra árekstra við umhverfið kemur
 - Það verði gert með samvinnu við sveitarfélög, stofnanir, félagasamtök og einstaklinga, félagsþjónustur sveitarfélaganna, skóla og foreldra
- Að afla upplýsinga og nýta til markvissara eftirlits og aðgerða
- Að miðla uppýsingum til íbúa í gegnum lögregluvefinn til að mynda, svæðablöð með tölvupósti eða fundahöldum, með það að markmiði að auka samstarf lögreglu og íbúa
- Að rannsóknir lögreglu verði markvissar og skilvirkar með það að markmiði að koma í veg fyrir frekari brot

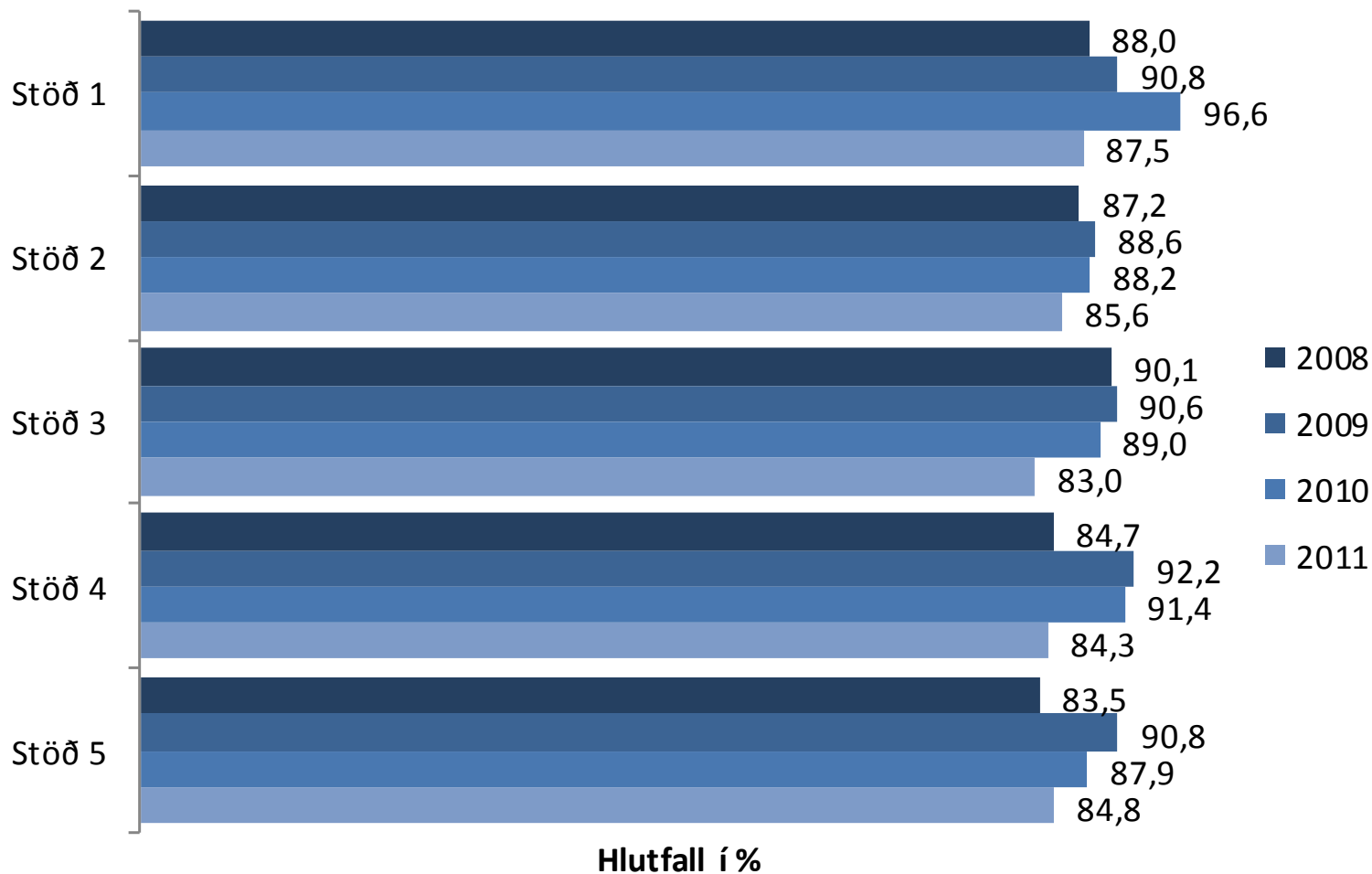
Svæðið í hnotskurn

- Íbúar 0,1% af heildar íbúafjölda LRH
- Meðalaldur 38,7 ár
 - Einn af þeim hæstu á höfuðborgarsvæðinu
- Meðalatvinnutekjur þær hæstu á höfuðborgarsvæðinu

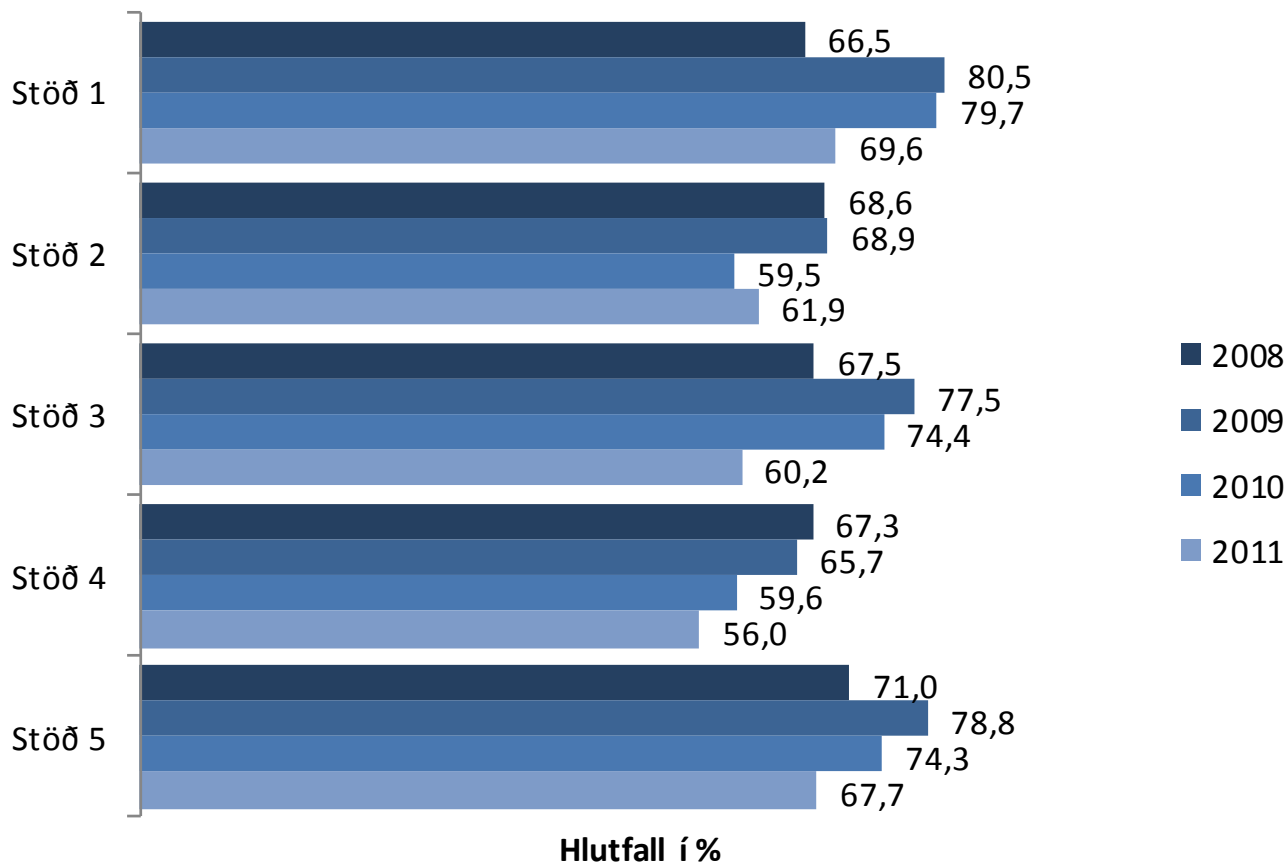


Viðhorf til lögreglu

Hlutfall þeirra sem segja í könnun að lögregla sinni mjög eða frekar góðu starfi á þeirra svæði



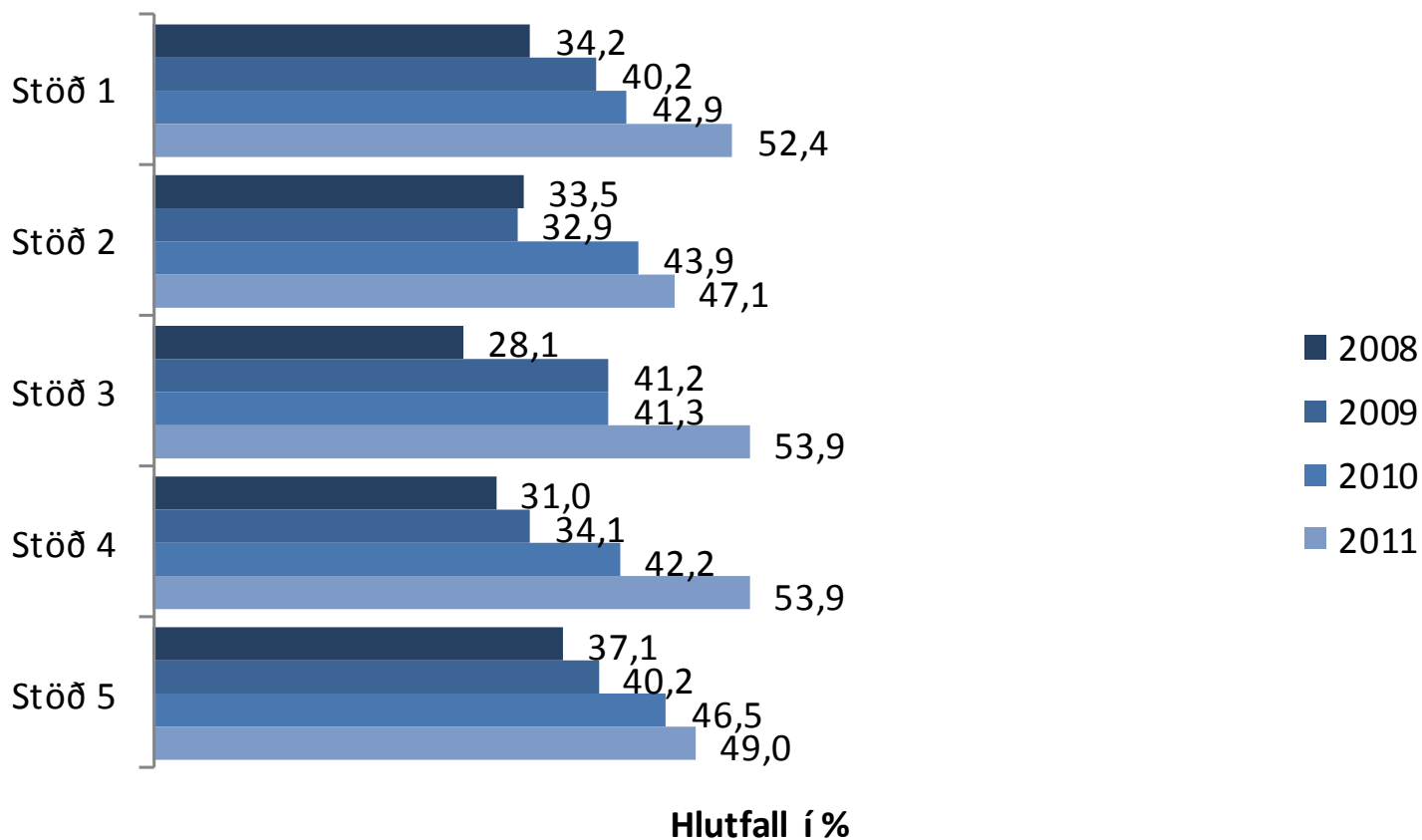
Hlutfall þeirra sem segja í könnun að lögregla sé mjög eða frekar aðgengileg á þeirra svæði



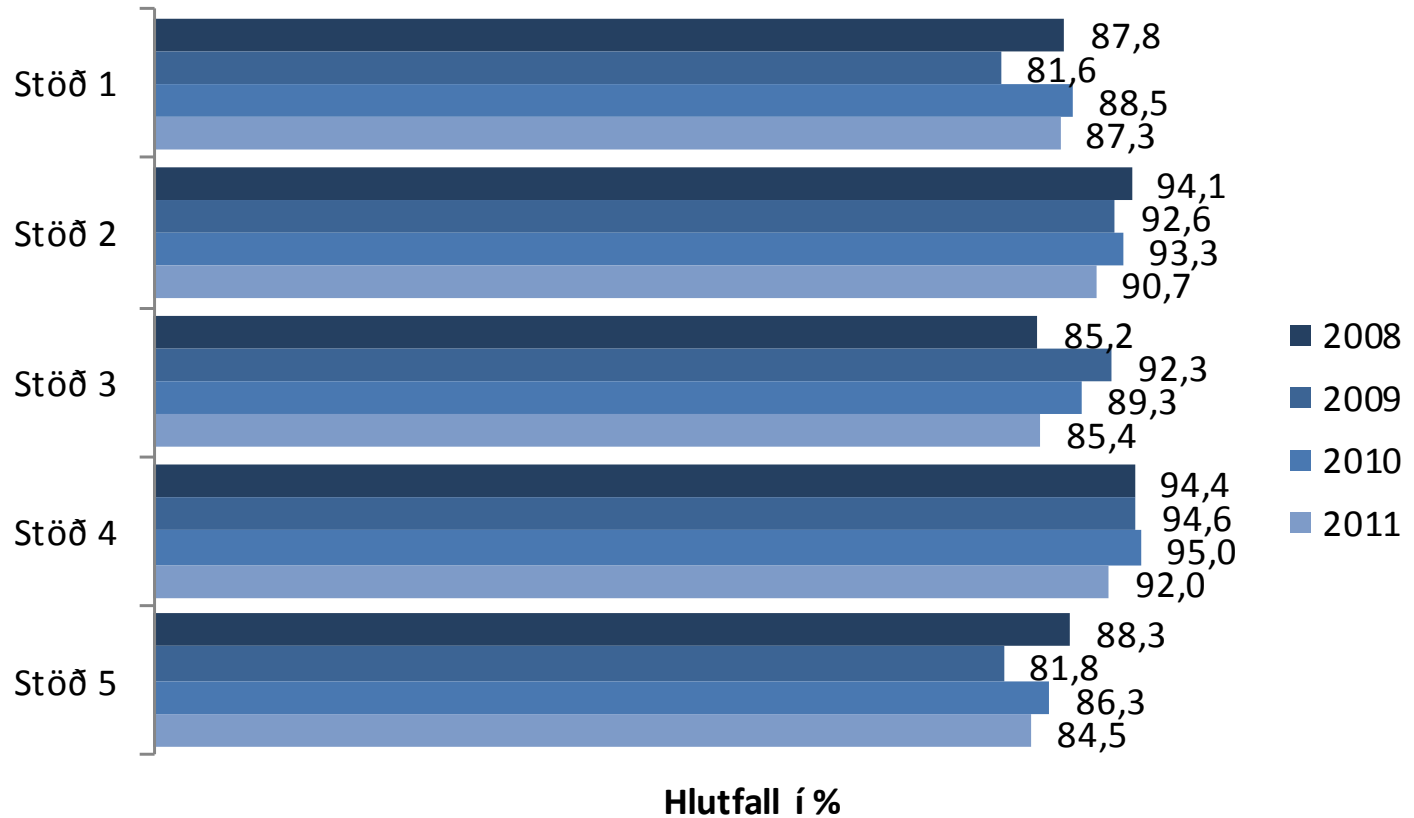


Ótti við afbrot

Hlutfall þeirra sem segjast í könnun einhverntíman hafa óttast að verða fyrir afbroti



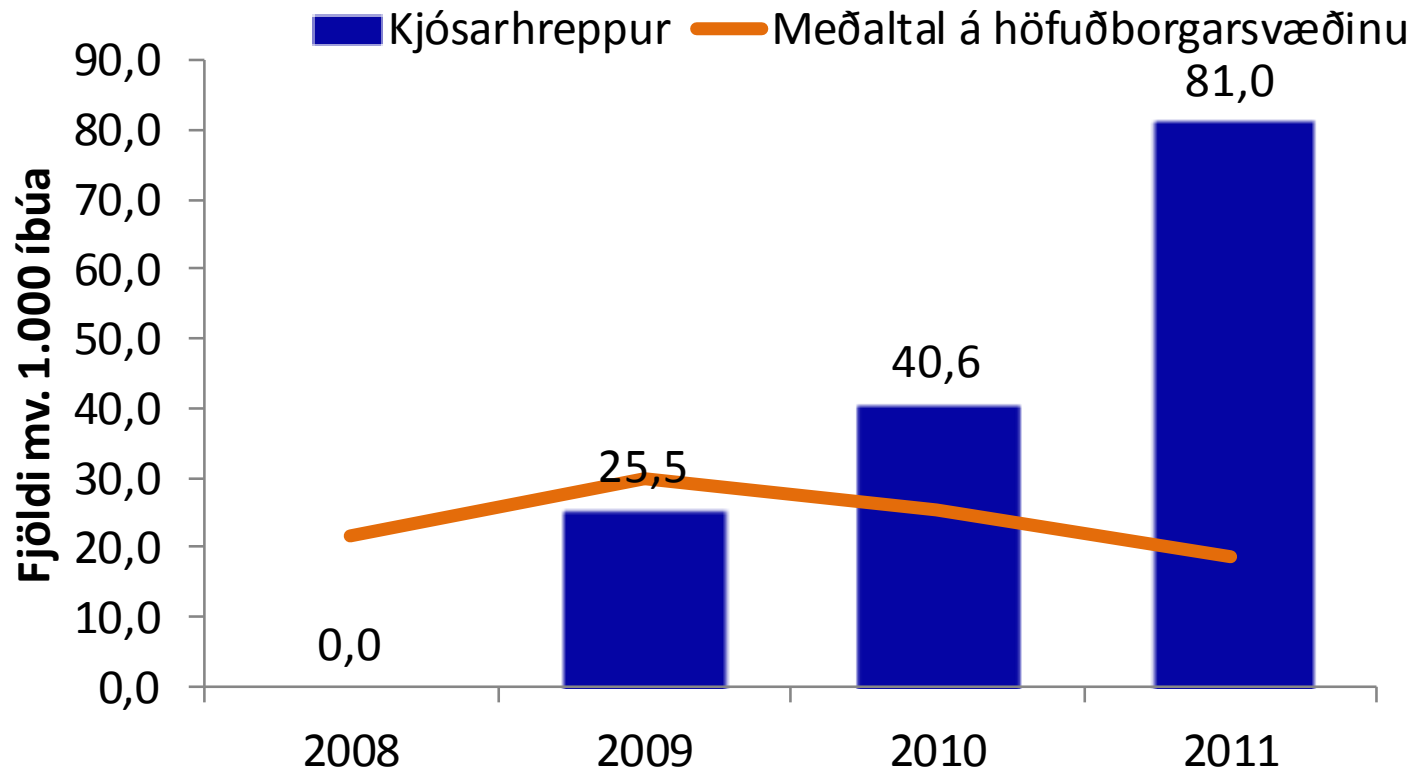
Hlutfall þeirra sem segjast í könnun mjög- eða frekar öruggir einir á gangi í sínu hverfi eftir myrkur



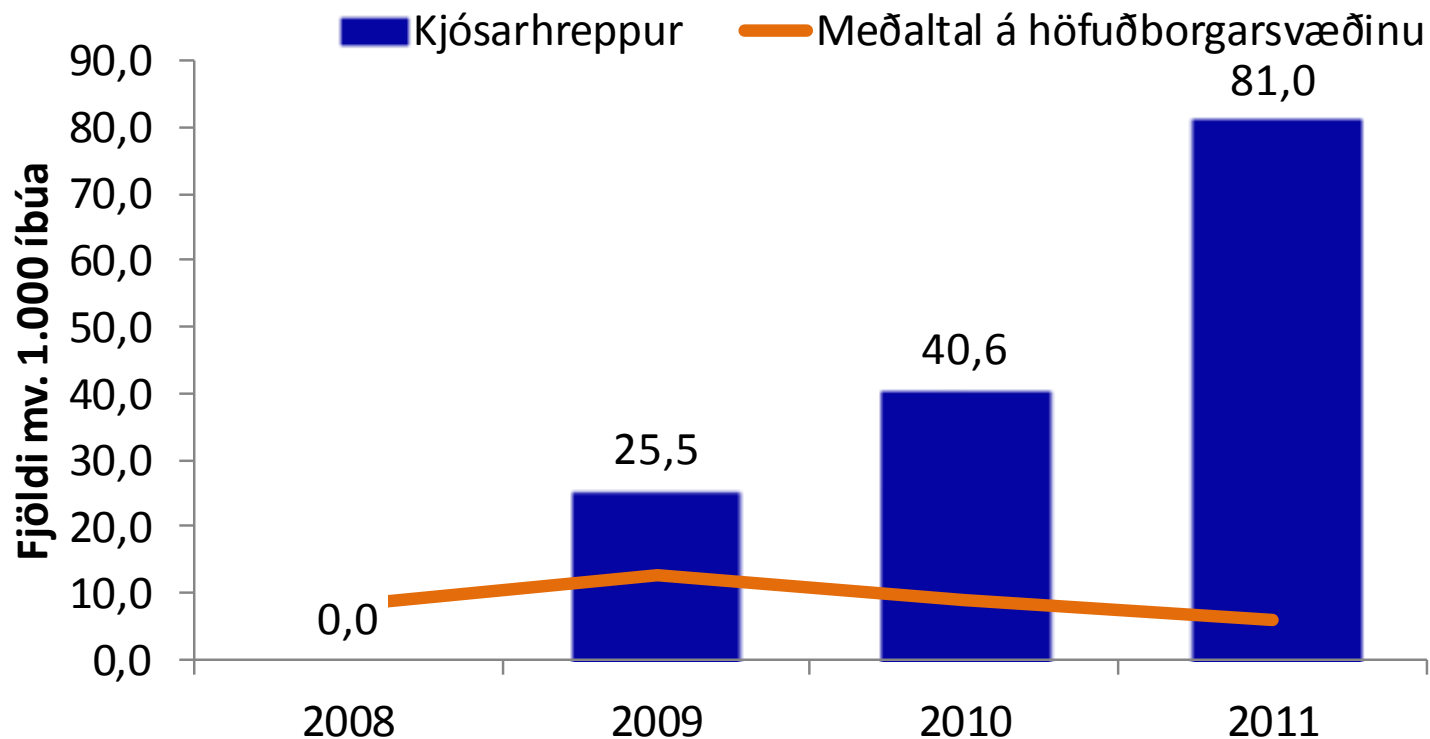


Reynsla af brotum

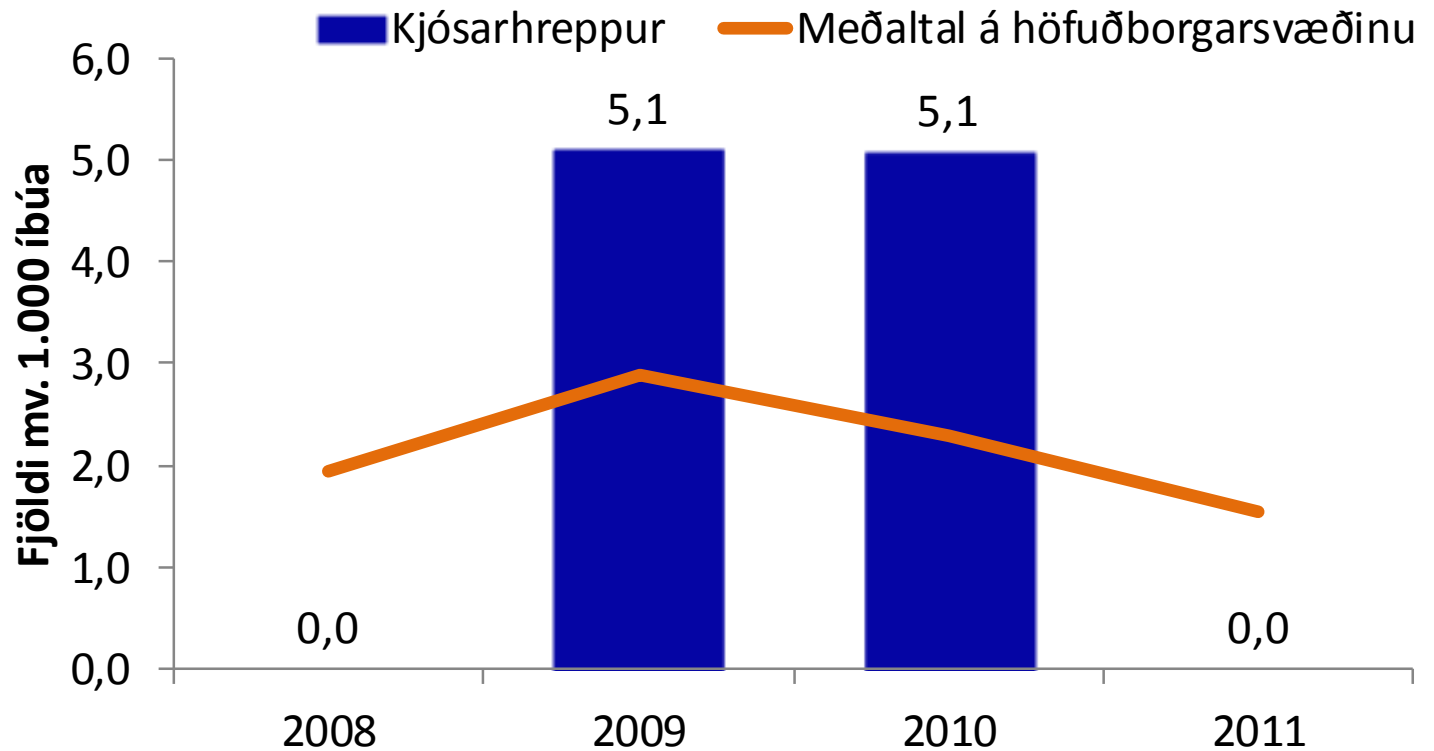
Fjöldi tilkynntra þjófnaða frá janúar til 1. nóv. 2008 til 2011 miðað við 1.000 íbúa



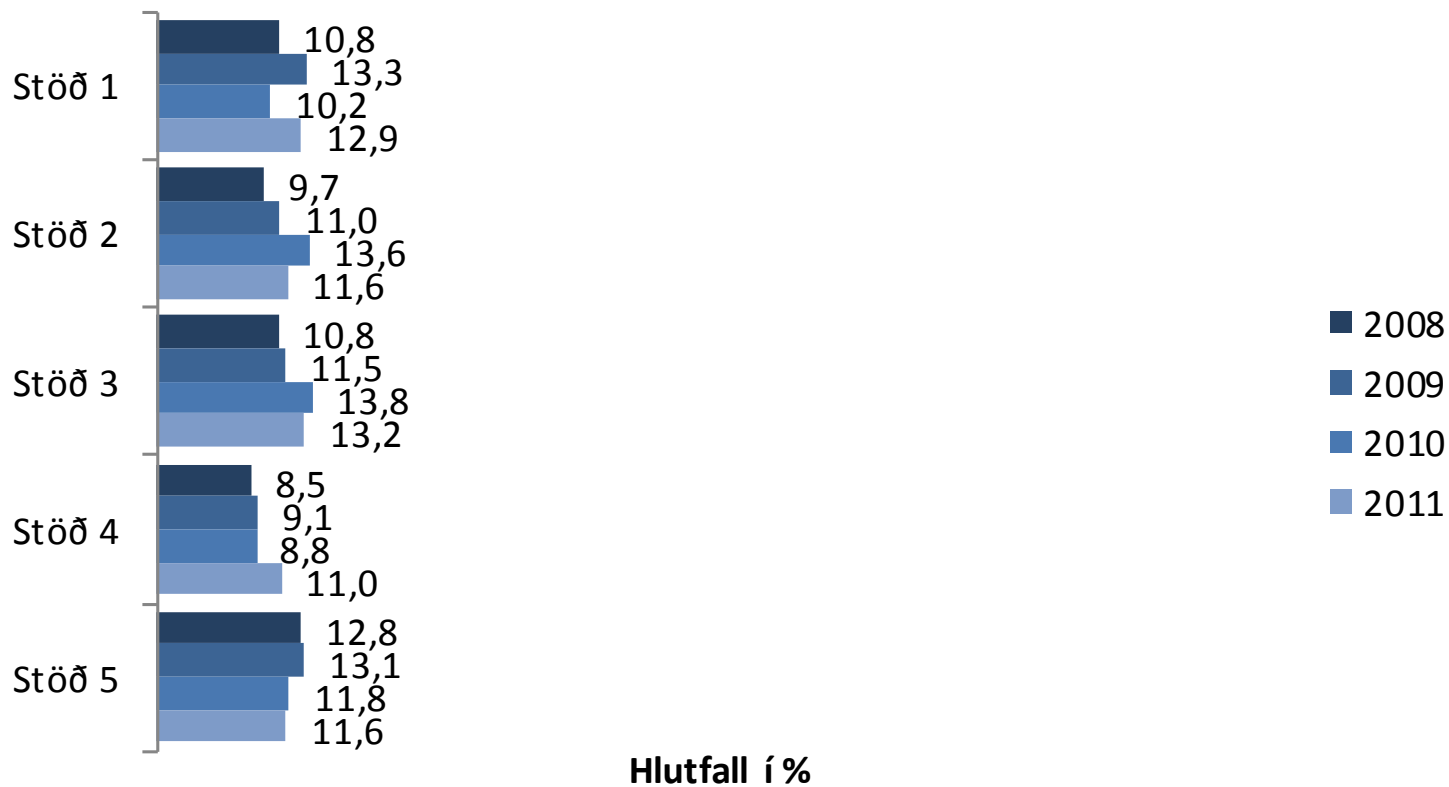
Fjöldi tilkynntra þjófnaða-innbrota frá janúar til 1. nóv. 2008 til 2011 miðað við 1.000 íbúa



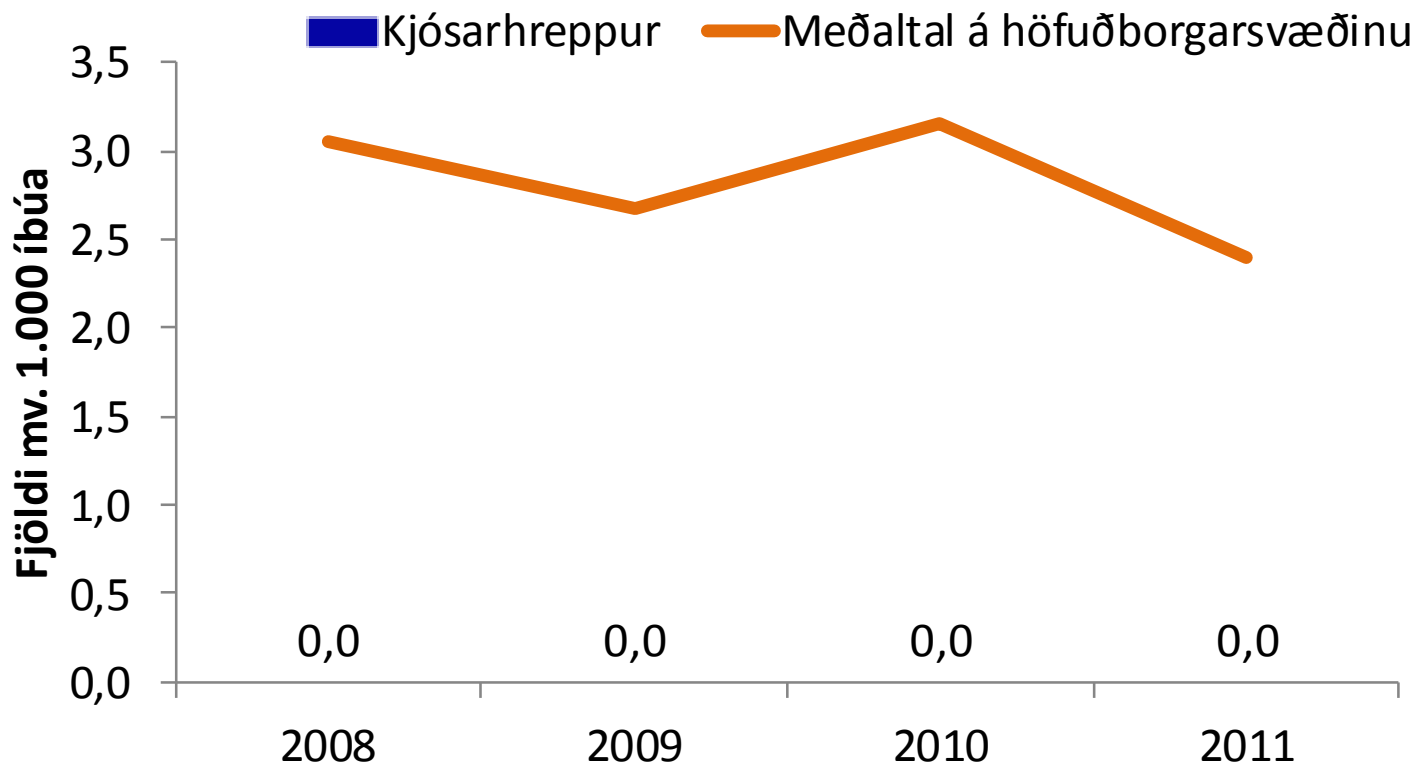
Fjöldi tilkynntra þjófnaða-innbrota á heimili frá janúar til 1. nóv. 2008 til 2011 miðað við 1.000 íbúa



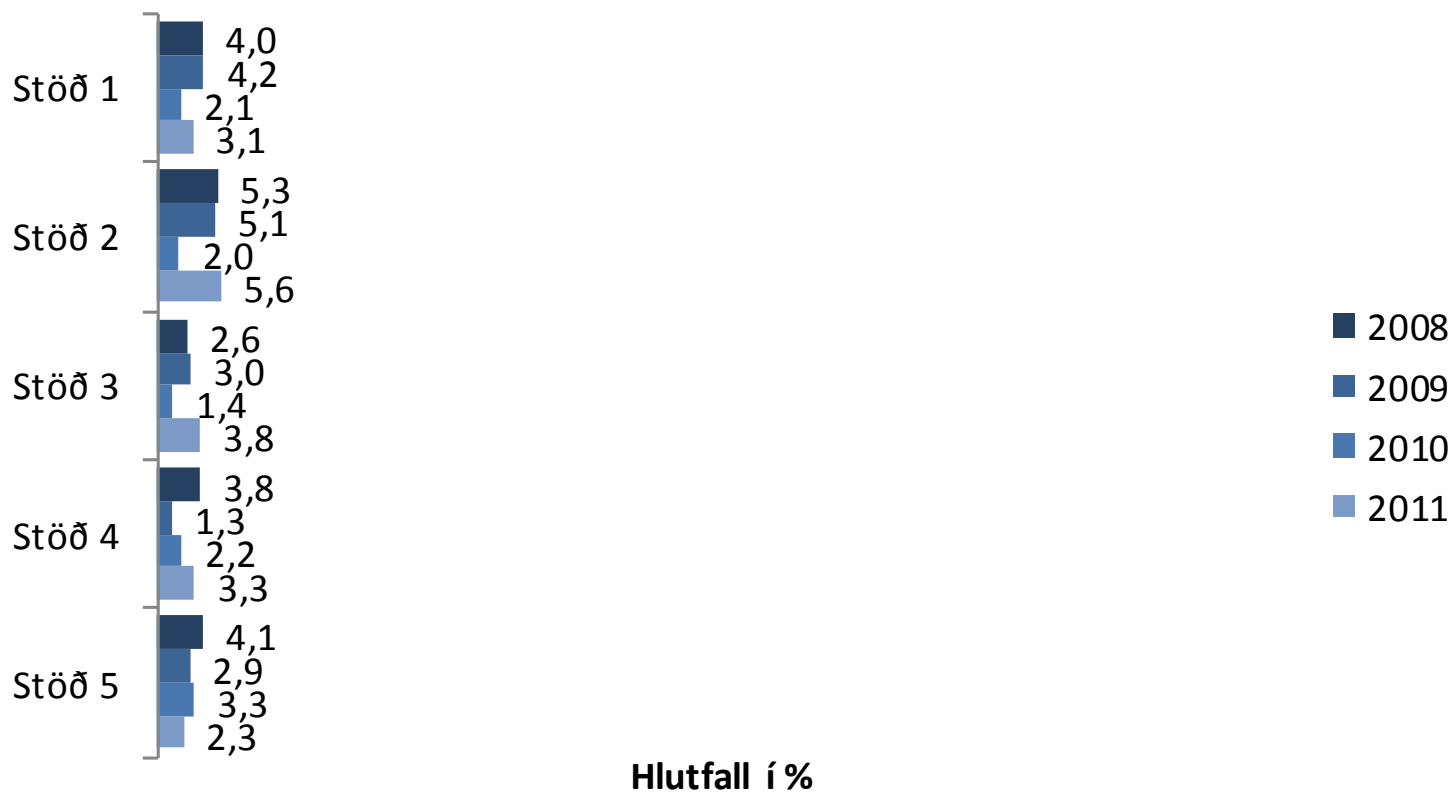
Hlutfall þeirra sem segjast í könnun hafa orðið fyrir þjófnaði/innbroti



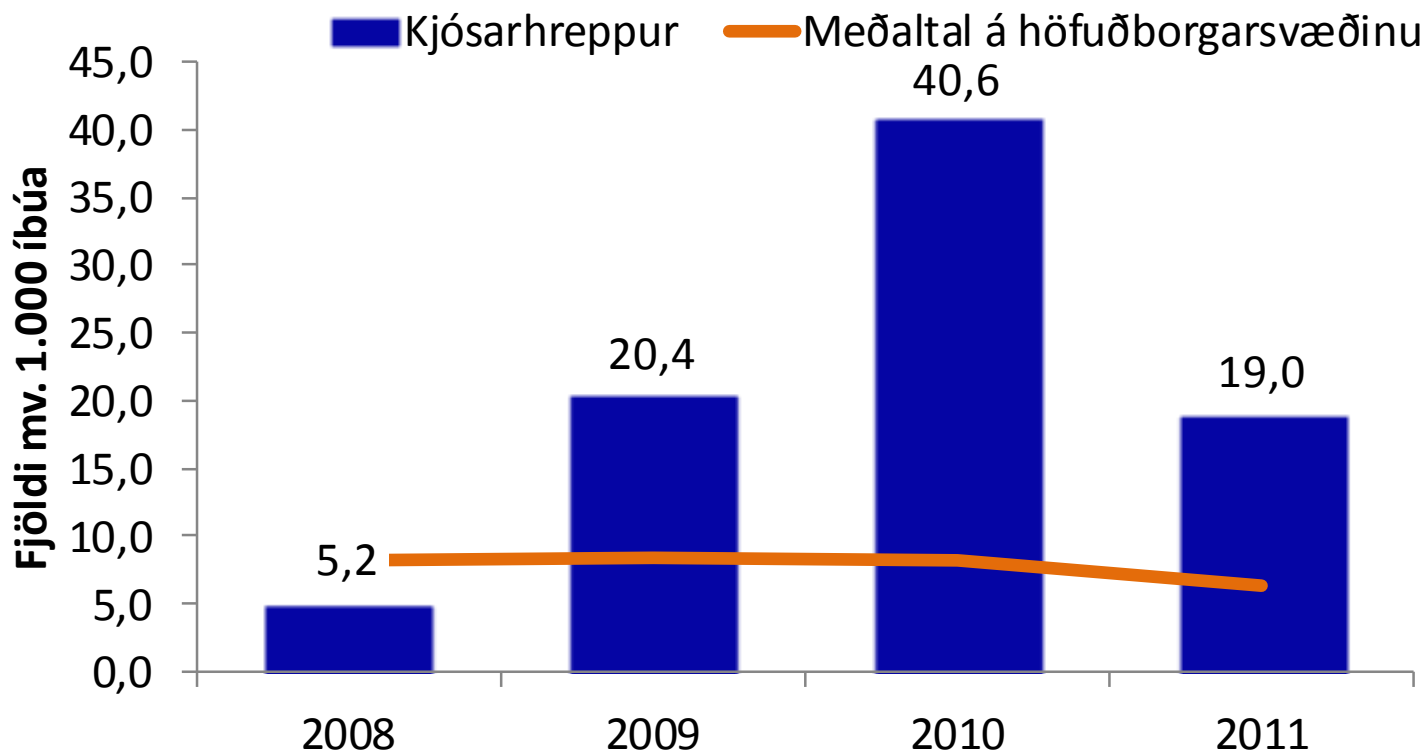
Fjöldi tilkynntra ofbeldisbrota frá janúar til 1. nóv. 2008 til 2011 miðað við 1.000 íbúa



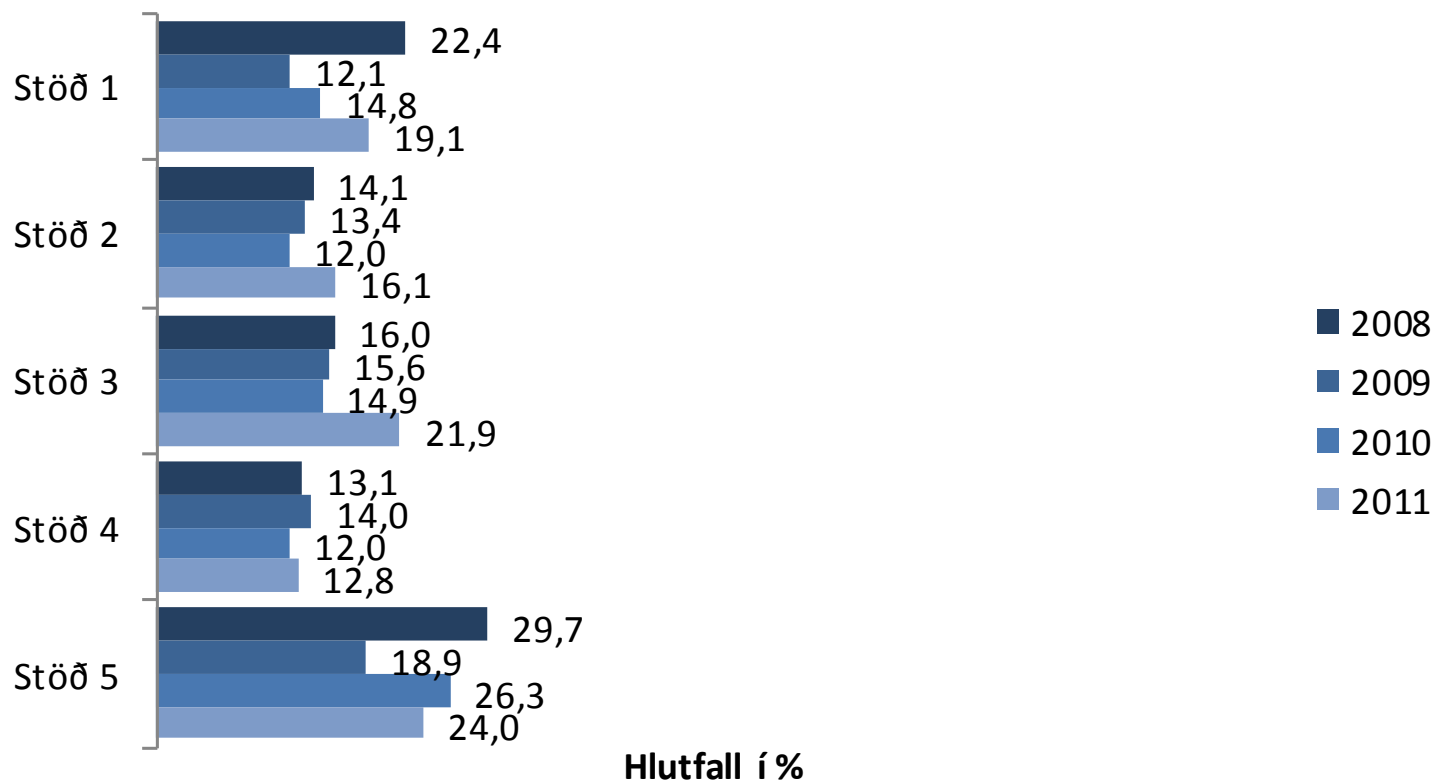
Hlutfall þeirra sem segjast í könnun hafa orðið fyrir ofbeldisbroti



Fjöldi tilkynntra eignaspjalla frá janúar til 1. nóv. 2008 til 2011 miðað við 1.000 íbúa



Hlutfall þeirra sem segjast samkvæmt könnun hafa orðið fyrir eignaspjöllum



Fjöldi tilkynntra slysa í umferðaróhöppum frá janúar til 1. nóv. 2008 til 2011 miðað við 1.000 íbúa

