

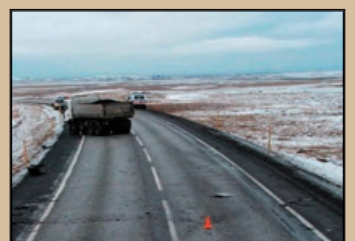


UMFERÐARSTOFA

UMFERÐARSLYS Á ÍSLANDI



ÁRIÐ 2007



SKÝRSLA UM UMFERÐARSLYS Á ÍSLANDI ÁRIÐ 2007

samkvæmt lögregluskýrslum



Ljósmyndir á forsíðu: Garðavegur,
Laugarvatnsvegur, Suðurlandsvegur við Kirkjuferju, Akrafjallsvegur, Suðurlandsvegur við Bolöldu

Ljósmynd fyrir ofan: 30 km.

Efnisyfirlit

INNGANGUR	5
SKÝRINGAR	7
1 UMFERÐARSLYS ÁRIÐ 2007	8
1.1 STAÐSETNING UMFERÐARSLYSA	8
1.1.1 UMFERÐARSLYS Á LANDINU ÖLLU	8
Fjöldi slysa eftir mánuðum og stigum meiðsla	8
Fjöldi slasaðra og látinna eftir mánuðum og stigum meiðsla	8
1.1.2 UMFERÐARSLYS EFTIR MÁNUÐUM OG MEIÐSLUM Í NOKKRUM BÆJUM	9
Reykjavík	9
Hafnarfjörður	10
Kópavogur	11
Akureyri	12
1.1.3 UMFERÐARSLYS EFTIR UMDÆMUM	13
1.1.4 SLYS OG SLASAÐIR Í ÞÉTTBÝLI MIÐAÐ VIÐ ÍBÚAFJÖLDA	17
1.1.5 FJÖLDI SLYSA Í DREIFBÝLI OG ÞÉTTBÝLI	19
1.2 TÍMI UMFERÐARSLYSA	20
1.2.1 UMFERÐARSLYS EFTIR VIKUDÖGUM	20
1.2.2 UMFERÐARSLYS EFTIR TÍMA SÓLARHRINGS	21
1.2.3 UMFERÐARSLYS EFTIR VIKUDÖGUM OG TÍMA SÓLARHRINGS	22
1.3 ALDUR, KYN OG ÞJÓÐERNI	23
1.3.1 ALDURSSKIPTING SLASAÐRA OG LÁTINNA	23
1.3.2 ALDUR ÖKUMANNA SEM ÖLLU SLYSUM OG ÓHÖPPUM	24
1.3.3 KYN SLASAÐRA OG LÁTINNA	25
1.3.4 KYN ÖKUMANNA Í UMFERÐARSLYSUM	25
1.3.5 ÞJÓÐERNI SLASAÐRA	26
1.4 BÍLBELTANOTKUN	27
1.4.1 BÍLBELTANOTKUN SLASAÐRA OG LÁTINNA	27
1.4.2 BÍLBELTANOTKUN KYNJANNA	27
Karlmenn sem slasast í umferðinni	27
Kvenmenn sem slasast í umferðinni	27
1.5 VEGFARENDUR	28
1.5.1 SLASAÐIR OG LÁTNIÐ EFTIR VEGFARENDARHÓPUM	28
1.5.2 ALDURSSKIPTING VEGFARENDARHÓPA SLASAÐRA OG LÁTINNA	28
1.6 TEGUNDIR OG ORSAKIR SLYSA	29
1.6.1 TEGUNDIR SLYSA (SLYS MEÐ MEIÐSLUM OG BANASLYS)	29
1.6.2 TEGUNDIR ALVARLEGRA SLYSA OG BANASLYSA	30
1.6.3 ORSAKIR SLYSA	31
1.7 AÐSTÆÐUR VIÐ SLYS	32
1.7.1 VEÐUR	32
1.7.2 FÆRÐ	32
1.7.3 BIRTA	32

2	UMFERÐARSLYS Á ÁRUNUM 1998 - 2007	33
2.1	FJÖLDI SLYSA EFTIR MEIÐSLUM	33
2.1.1	ALLT LANDIÐ	33
2.1.2	REYKJAVÍK	34
2.2	MEÐALFJÖLDI LÁTINNA OG ALVARLEGA SLASADRA Á FIMM ÁRA TÍMABILUM	35
2.3	HLUTDEILD ALDURSHÓPA Í UMFERÐARSLYSUM OG –ÓHÖPPUM	36
2.4	FJÖLDI SLASADRA OG LÁTINNA EFTIR MÁNUÐUM	36
2.5	BÖRN Í UMFERÐINNI	37
2.5.1	SLÖSUÐ OG LÁTIN BÖRN YNGRI EN 15 ÁRA	37
2.6	SAMANBURÐUR	37
2.6.1	SAMANBURÐUR VIÐ HAGSTOFUTÖLUR	37
	Hagstofutölur	37
	Slysatölur	38
	Á hverja 100.000 íbúa	39
	Á hver 100.000 ökutæki	40
	Á hvern milljarð ekinna kílómetra	41
2.6.2	SAMANBURÐUR VIÐ NORÐURLÖND	42
	Látnir í umferðarslysum á Norðurlöndum	42
	Látnir í umferðarslysum á Norðurlöndum á hverja 100.000 íbúa	42
3	BANASLYS	43
3.1	BANASLYS ÁRIÐ 2007	43
3.1.1	LÁTNIR Í UMFERÐARSLYSUM ÁRIÐ 2007	43
3.1.2	NOTKUN ÖRYGGISBÚNAÐAR ÞEIRRA SEM LÉTUST Í UMFERÐINNI	44
3.2	BANASLYS Á ÁRUNUM 1998 - 2007	45
3.2.1	FJÖLDI LÁTINNA Í UMFERÐARSLYSUM Á ÍSLANDI	45
3.2.2	BANASLYS OG LÁTNIR EFTIR LANDSHLUTUM	46
3.2.3	BANASLYS OG LÁTNIR Í ÞÉTTBÝLI OG DREIFBÝLI	47
3.2.4	ALDUR OG KYN LÁTINNA	48
3.2.5	LÁTIN BÖRN	49
	Fjöldi látinna barna	49
	Hlutfall látinna barna af heildarfjölda látinna	49
	Fjöldi látinna barna á hver 100.000 skráð ökutæki	49
3.2.6	FJÖLDI LÁTINNA MIÐAÐ VIÐ FJÖLDA ÖKUTÆKJA	50
3.2.7	VEGFARENDAHÓPAR ÞEIRRA SEM LÉTUST Í UMFERÐINNI	50
4	ÖLVUNARAKSTUR	51
4.1	ÖLVUNARAKSTUR ÁRIÐ 2007	51
4.1.1	ALDUR ÖLVAÐRA ÖKUMANNA OG AFLEIÐINGAR ÞEIRRA	51
4.1.2	ÖLVUN OG HRAÐAKSTUR	52
4.2	ÖLVUNARAKSTUR Á ÁRUNUM 1998 - 2007	53
4.2.1	ÖLVAÐIR ÖKUMENN	53
4.2.2	ALDURSSKIPTING ÖLVAÐRA ÖKUMANNA SEM VALDA SLYSUM	53
4.2.3	KYNJASKIPTING ÖLVAÐRA ÖKUMANNA SEM VALDA SLYSUM	54
4.2.4	HLUTFALL ÖLVUNARSLYSA AF HEILDARFJÖLDA SLYSA	54
	HELSTU TÖLUR ÁRIÐ 2007	55
	KORT	56

Inngangur

Markviss skráning umferðarslysa hófst hér á landi árið 1966. Hugmyndin var sú að fá marktækan samburð á slysatíðni fyrir og eftir árið 1968, þegar hægri umferð tók gildi. Umferðarráð var stofnað árið 1969 og var slysaskráningin í höndum þess allar götur fram til ársins 2002 þegar það var sameinað Skráningarstofunni og úr varð Umferðarstofa. Síðan þá hefur Umferðarstofa haldið áfram starfi Umferðarráðs á vettvangi slysaskráningar. Tilgangurinn með skráningunni er sá að komast að því hvers konar slys eiga sér stað og hver vettvangurinn og aðstæðurnar eru. Þannig er hægt að nota upplýsingar úr skráningunni til forvarna og breyta og bæta vega- og gatnakerfi þar sem slyshætta skapast.

Slysaskráning Umferðarstofu byggist á lögregluskýrslum sem fengnar eru úr gagnagrunni ríkislögreglustjóra. Í árdaga slysaskráningar voru skýrslurnar sendar til Umferðarráðs frá lögreglustjórum og sýslumönnum á pappírformi og skráðar. Árið 1992 varð breyting á tilhögun skráningar sem leiddi til þess að fleiri voru skráðir slasaðir. Þá hóf Umferðarráð að skrá öll umferðarslys á Íslandi, hvort sem um erlenda eða íslenska ríkisborgara var að ræða. Eftir sem áður eru slys Íslendinga í útlöndum ekki skráð í slysaskrá Umferðarstofu. Lögregluskýrslurnar hafa verið færðar yfir í gagnagrunn slysaskráningarinnar með stafrænum hætti frá árinu 1998 og frá þeim tíma hefur skráningin verið nákvæmari en áður var.

Þegar meiðsli verða á fólki í umferðarslysum er ávallt skylt að kalla til lögreglu. Í skráningu Umferðarstofu er meiðslum síðan skipt í tvo flokka, lítil meiðsl og mikil meiðsl. Skilgreining á mati á meiðslum má sjá í kaflanum Skýringar. Vegfarandi telst ekki slasaður nema hann hafi með sannanlegum hætti verið fluttur á sjúkrahús, heilsugæslustöð eða undir læknishendur með sjúkrabifreið, lögreglubifreið, þyrlu eða hann komi til lögreglu og gefi skýrslu um að hann hafi leitað lækniástoðar vegna meiðsla.

Rannsóknir sem gerðar hafa verið á umferðarslysum sýna að hin opinbera skráning nær ekki til allra þeirra sem slasast hafa í umferðinni. Mismunandi er eftir vegfarendahópum hve margir slasaðir eru skráðir en sérstaklega má gera ráð fyrir að slys á hjólréiðamönnum séu vanskráð. Umferðarslys eru stundum tilkynnt til lækna eða sjúkrahúsanna en ekki lögreglu. Skiptir þá miklu hver alvarleiki meiðslanna er og má gera ráð fyrir að þeir sem slasast lítið tilkynni það síður til lögreglu. Stundum kemur fyrir að öikumenn vilja af ýmsum ástæðum ekki tilkynna slys til lögreglu. Sem dæmi um ástæður þess má taka akstur á stolinni bifreið, akstur undir áhrifum áfengis, akstur án ökuréttinda en einnig vanmat á eðli meiðsla.

Það má gera ráð fyrir að slys þar sem meiðsl eru lítil séu vanskráð í hinni opinberu skráningu. Staðreyndin er að sjúkrahúsanir og tryggingafélög skrá mun fleiri minni háttar meiðsl af völdum umferðarslysa en fram kemur í skráningu Umferðarstofu.

Banaslys í umferð er skilgreint þannig að látist maður af völdum áverka sem hann hlýtur í umferðarslysi innan 30 daga frá því að slysið á sér stað þá telst hann hafa látist vegna umferðarslyss. Samanburður á fjölda banaslysa og látinna er í raun það eina sem hægt er að bera saman við önnur lönd af fullu öryggi. Skilgreining á banaslysi fer ekki á milli mála, sama hvert í heiminn er lítið og öruggt er að sá látni er skráður í opinberri skráningu.

Árið 2007 var bæði mjög gott og mjög slæmt í umferðinni á Íslandi. Hið góða er að aðeins létust 15 manns í umferðinni það árið og er það með því allra besta sem gerist í Evrópu. Aðeins hefur það gerst tvisvar sinnum síðan 1970 að færri hafi látist á einu ári, árin 1994 og 1996. Þess má einnig geta að þetta er meira en helmingi færri en létust árið áður en árið 2006 lést 31 í umferðinni á Íslandi. Hið slæma aftur á móti er svo það að fjöldi slysa og fjöldi slasaðra eykst mikið milli ára; Alvarlega slösuðum fjölgar úr 153 í 195 sem er aukning upp á 27% og lítið slösuðum fjölgar úr 1174 í 1463 sem er aukning um 24,6%. Fjöldi slasaðra og látinna fjölgar því um ca. 23% milli ára.

Sé lítið til síðustu tíu ára má sjá að fjöldi banaslysa og fjöldi látinna er sá lægsti þetta árið og er t.d. fjöldi látinna 15 á meðan hann hefur verið 24,4 að jafnaði síðustu tíu árin. En þar með eru ljósu punktarnir upp taldir. Fjöldi slasaðra og fjöldi slysa er almennt 13%-17% hærri árið 2007 en í meðalári næstu tíu ár á undan. Gildir þá einu hvort lítið er á alvarleg slys, alvarlega slasaða, slys með litlum meiðslum eða lítið slasaða. Allar tölurnar eru ca. 15% hærri þetta árið en í meðalári.

Við samanburð við hin Norðurlöndin kemur í ljós að þetta árið stóðum við okkur best allra – enda samanburðurinn einungis á grundvelli fjölda látinna. Auk Íslendinga eru Norðmenn þeir einu sem sjá fækkun dauðsfalla milli ára. Danmörk, Svíþjóð og Finnland sjá hins vegar aukningu hjá sér sem er einmitt gegn þróuninni síðustu árin. Markmið Evrópusambandsins var að fækka dauðsföllum í umferðinni um 50% á árunum 2001-2010. Íslendingar sem og aðrir Norðurlandabúar hafa verið að standa sig í samræmi við þetta markmið en þar sem Íslendingar eru svo fáir þá er óvarlegt að taka eitt ár og skoða stöðuna það árið. Árið 2006 vorum við langt yfir markmiðum en árið 2007 erum við á góðu róli. Norðurlandapjóðirnar allar standa sig ágætlega en ljóst má þó telja að fækkun um 50% eru hæpin marmið og þrátt fyrir talsverða fækkun síðustu árin þá verður að teljast ólíklegt að þetta markmið náist. Eins og áður segir eru mun meiri sveiflur á Íslandi en á öðrum Norðurlöndum sökum þess hversu fá við erum; Hvert slys á Íslandi hefur hlutfallslega mun meiri áhrif en hvert slys á öðrum Norðurlöndum. Nánar má sjá um þennan samanburð í kafla 2.6.2.

Árið 2007 lést 1 á höfuðborgarsvæðinu en árið áður áður voru þeir 13. Af því er ljóst að megnið af þeirri fækkun látinna á landinu milli ára er vegna fækkunar á höfuðborgarsvæðinu, fækkun um 12 manns á höfuðborgarsvæðinu en 16 á landinu öllu. Einungis eitt banaslys varð í þéttbýli árið 2007 og var það slys þar sem ekið var á gangandi vegfaranda. Því er ljóst að öll banaslys þar sem ökumenn eða farþegar bihjóla eða bifreiða létust áttu sér stað utanbæjar. Athyglisvert er einnig að af þeim 11 sem létust í bifreið voru fleiri án öryggisbelta en með þau. Til samanburðar má nefna að í nýjustu viðhorfsskönnuninni sem Gallup gerði fyrir Umferðarstofu kemur fram að yfir 94% aðspurðra sögðust aldrei hafa ekið án öryggisbelta utanbæjar síðustu 6 mánuði. Því má draga þá ályktun að þau rúmu 5% sem aka án öryggisbelta utanbæjar eru í talsvert meiri hættu en þeir sem spenna beltin.

Til glöggvunar eru hér fyrir aftan birtar nokkrar skýringar sem notaðar hafa verið við skráninguna og voru á sínum tíma teknar saman af Framkvæmdanefnd hægri umferðar er hún hóf söfnun upplýsinga um umferðarslys árið 1967. Jafnframt er skýrð alþjóðleg flokkun á slysum með meiðslum.

Skýringar

Umferðarslys:

Umferðarslys er það óhapp sem a.m.k. eitt ökutæki á hreyfingu á aðild að og á sér stað á opinberum vegi, einkavegi eða svæði sem opið er almennri umferð.

Vegur:

Vegur, gata, götuslóði, torg, brú, húsasund, stígur eða þess háttar sem notað er til almennrar umferðar. Hér talið til vegar: Almenn bifreiðastæði, bryggja, bensínstöð o.þ.h.

Vegfarandi:

Maður sem fer um veg eða er staddur á vegi eða í ökutæki á vegi.

Ökutæki:

Tæki sem aka má á hjólum, beltum, völtum eða meiðum og eigi rennur á spori.

Vélknúið ökutæki:

Sérhvert tæki með aflvél til að knýja það áfram. Þar á meðal dráttarvélar og vinnuvélar sem eru þannig gerðar.

Slys sem dráttarvél eða vinnuvél á hlut að er í þessari skráningu því aðeins talið umferðarslys að það hafi orðið er vélin var notuð til aksturs á vegi sem opin var til almennrar umferðar.

Þéttbýli - dreifbýli:

Samkvæmt umferðarlögum er annar hámarkshraði leyfður í þéttbýli en utan þéttbýlis og er þetta víðast hvar gefið til kynna með umferðarmerkjum á mörkum þéttbýlis. Við þessi mörk hefur yfirleitt verið miðað í skráningunni.

Banaslys:

Maður telst látinn af völdum umferðarslyss ef hann deyr af afleiðingum þess innan 30 daga.

Slys með meiðslum:

Mikil meiðsl:

Beinbrot, heilahristingur, innvortis meiðsl, kramin líffæri, alvarlegir skurðir og rifnir vefir, alvarlegt lost (taugaáfall) sem þarfnast lækni meðferðar og sérhver önnur alvarleg meiðsl sem hafa í för með sér nauðsynlega dvöl á sjúkrahúsi.

“Serious injuries – Fractures, concussion, internal lesions, crushing, severe cuts and laceration, severe general shock requiring medical treatment and any other serious lesions entailing detention in hospital.” (Economic Commission for Europe, Geneva)

Lítil meiðsl:

Annars flokks meiðsl, svo sem tognun, liðskekkingar eða mar. Fólk sem kvartar um lost (taugaáfall) en hefur ekki orðið fyrir öðrum meiðslum, ber ekki að telja nema það hafi greinileg einkenni losts (taugaáfalls) og hafi hlotið lækni meðferð samkvæmt því.

“Slight injuries – Secondary injuries such as sprains or bruises. Persons complaining of shock, but who have not sustained other injuries should not be considered in the statistics as having been injured unless they show very clear symptoms of shock and have received medical treatment or appeared to require medical attention”. (Economic Commission for Europe, Geneva)

Flokkun á slysum með meiðslum er alþjóðleg flokkun ECE sbr. skýringar hér að ofan.

1 Umferðarslys árið 2007

1.1 Staðsetning umferðarslysa

1.1.1 Umferðarslys á landinu öllu

Fjöldi slysa eftir mánuðum og stigum meiðsla

	Banaslys	Slys með alvarlegum meiðslum	Slys með minniháttar meiðslum	Eignatjón eingöngu	Samtals
Janúar	0	10	83	697	790
Febrúar	0	12	45	469	526
Mars	2	15	88	557	662
Apríl	0	12	46	479	537
Maí	0	14	96	478	588
Júní	0	18	77	564	659
Júlí	3	14	80	515	612
Ágúst	2	19	92	551	664
September	2	8	102	530	642
Október	3	11	78	587	679
Nóvember	3	19	93	514	629
Desember	0	14	86	484	584
Samtals	15	166	966	6425	7572

Fjöldi slasaðra og látinna eftir mánuðum og stigum meiðsla

	Látnir	Alvarlega slasaðir	Lítið slasaðir	Samtals
Janúar	0	10	129	139
Febrúar	0	12	78	90
Mars	2	16	143	161
Apríl	0	15	68	83
Maí	0	15	136	151
Júní	0	21	115	136
Júlí	3	15	118	136
Ágúst	2	28	160	190
September	2	8	152	162
Október	3	15	104	122
Nóvember	3	24	126	153
Desember	0	16	134	150
Samtals	15	195	1463	1673

1.1.2 Umferðarslys eftir mánuðum og meiðslum í nokkrum bæjum

Reykjavík

Fjöldi slysa

	Banaslys	Slys með alvarlegum meiðslum	Slys með minniháttar meiðslum	Eignatjón eingöngu	Samtals
Janúar	0	2	33	370	405
Febrúar	0	5	17	179	201
Mars	0	2	39	245	286
Apríl	0	2	17	231	250
Maí	0	6	53	233	292
Júní	0	5	26	239	270
Júlí	0	4	26	207	237
Ágúst	0	3	28	206	237
September	0	0	46	228	274
Október	0	4	35	252	291
Nóvember	0	7	26	216	249
Desember	0	2	27	202	231
Samtals	0	42	373	2808	3223

Fjöldi slasaðra og látinna

	Látnir	Alvarlega slasaðir	Lítið slasaðir	Samtals
Janúar	0	2	50	52
Febrúar	0	5	30	35
Mars	0	2	57	59
Apríl	0	2	21	23
Maí	0	6	74	80
Júní	0	8	36	44
Júlí	0	4	38	42
Ágúst	0	3	32	35
September	0	0	64	64
Október	0	4	43	47
Nóvember	0	7	37	44
Desember	0	2	40	42
Samtals	0	45	522	567

Hafnarfjörður

Fjöldi slysa

	Banaslys	Slys með alvarlegum meiðslum	Slys með minniháttar meiðslum	Eignatjón eingöngu	Samtals
Janúar	0	1	1	43	45
Febrúar	0	0	3	39	42
Mars	0	0	4	43	47
Apríl	0	0	1	30	31
Maí	0	1	3	33	37
Júní	0	0	4	29	33
Júlí	0	2	4	23	29
Ágúst	0	0	3	30	33
September	0	0	7	41	48
Október	0	0	3	34	37
Nóvember	0	0	6	27	33
Desember	0	1	7	29	37
Samtals	0	5	46	401	452

Fjöldi slasaðra og látinna

	Látnir	Alvarlega slasaðir	Lítið slasaðir	Samtals
Janúar	0	1	1	2
Febrúar	0	0	4	4
Mars	0	0	4	4
Apríl	0	0	1	1
Maí	0	1	5	6
Júní	0	0	4	4
Júlí	0	2	4	6
Ágúst	0	0	3	3
September	0	0	19	19
Október	0	0	3	3
Nóvember	0	0	6	6
Desember	0	1	12	13
Samtals	0	5	66	71

Kópavogur

Fjöldi slysa

	Banaslys	Slys með alvarlegum meiðslum	Slys með minniháttar meiðslum	Eignatjón eingöngu	Samtals
Janúar	0	1	2	43	46
Febrúar	0	0	4	42	46
Mars	0	1	5	43	49
Apríl	0	0	2	36	38
Maí	0	0	6	44	50
Júní	0	0	4	46	50
Júlí	0	1	1	38	40
Ágúst	0	2	1	43	46
September	0	1	5	35	41
Október	0	2	4	53	59
Nóvember	0	1	3	32	36
Desember	0	1	5	36	42
Samtals	0	10	42	491	543

Fjöldi slasaðra og látinna

	Látnir	Alvarlega slasaðir	Lítið slasaðir	Samtals
Janúar	0	1	2	3
Febrúar	0	0	5	5
Mars	0	1	9	10
Apríl	0	0	2	2
Maí	0	0	7	7
Júní	0	0	5	5
Júlí	0	1	2	3
Ágúst	0	2	4	6
September	0	1	7	8
Október	0	2	6	8
Nóvember	0	1	3	4
Desember	0	1	8	9
Samtals	0	10	60	70

Akureyri

Fjöldi slysa

	Banaslys	Slys með alvarlegum meiðslum	Slys með minniháttar meiðslum	Eignatjón eingöngu	Samtals
Janúar	0	1	4	23	28
Febrúar	0	0	2	22	24
Mars	0	1	3	26	30
Apríl	0	0	1	23	24
Maí	0	0	4	15	19
Júní	0	0	4	23	27
Júlí	0	0	6	20	26
Ágúst	0	0	2	26	28
September	0	1	1	21	23
Október	0	0	2	26	28
Nóvember	0	0	10	34	44
Desember	0	0	3	24	27
Samtals	0	3	42	283	328

Fjöldi slasaðra og látinna

	Látnir	Alvarlega slasaðir	Lítið slasaðir	Samtals
Janúar	0	1	6	7
Febrúar	0	0	5	5
Mars	0	1	6	7
Apríl	0	0	1	1
Maí	0	0	5	5
Júní	0	0	4	4
Júlí	0	0	7	7
Ágúst	0	0	3	3
September	0	1	1	2
Október	0	0	3	3
Nóvember	0	0	12	12
Desember	0	0	4	4
Samtals	0	3	57	60

1.1.3 Umferðarslys eftir umdæmum

Fjöldi slysa eftir umdæmum

	Banaslys	Slys með alvarlegum meiðslum	Slys með minniháttar meiðslum	Eignatjón eingöngu	Samtals
Reykjavík	0	42	373	2808	3223
Lögreglustjórinn á höfuðborgarsvæðinu - Kjós, Kollafjörður, Mosfellsdalur og Sandskeið	1	7	38	94	140
Seltjarnarnes	0	0	1	23	24
Vogar	0	0	0	4	4
Kópavogur	0	10	42	491	543
Garðabær	0	3	34	224	261
Hafnarfjörður	0	5	46	401	452
Álfanes	0	0	2	7	9
Reykjanesbær	1	6	32	229	268
Lögreglustjórinn í Reykjanesbæ - Reykjaneskaginn að höfuðborgarsvæðinu og að					
Árnessýslu	1	10	38	102	151
Keflavíkurflugvöllur	0	0	3	35	38
Grindavík	0	1	0	17	18
Sandgerði	0	0	2	10	12
Garður	0	0	0	8	8
Mosfellsbær	0	1	8	93	102
Akranes	0	3	7	54	64
Borgarfjarðar- og Mýrasýsla	1	6	26	145	178
Borgarnes	0	0	0	46	46
Hvanneyri	0	0	1	2	3
Stykkishólmur	0	0	2	10	12
Grundarfjörður	0	0	1	7	8
Snæfells- og Hnappadalssýsla	0	2	14	47	63
Ólafsvík	0	0	0	10	10
Hellissandur / Rif	0	0	0	3	3
Búðardalur	0	0	2	0	2
Dalasýsla	0	0	1	19	20
Ísafjörður	0	2	4	38	44
Ísafjarðarsýslur	0	3	13	43	59
Hnífsdalur	0	0	0	2	2
Bolungarvík	0	0	2	5	7
Súðavík	0	0	0	0	0
Flateyri	0	0	0	0	0
Suðureyri	0	0	0	1	1
Patreksfjörður	0	0	1	12	13
Barðastrandarsýslur	1	0	4	13	18
Tálknafjörður	0	0	0	1	1
Bíldudalur	0	0	0	0	0
Pingeyri	0	0	0	2	2
Hólmavík	0	1	0	5	6
Strandasýsla	1	2	3	20	26
Drangnes	0	0	0	1	1
Hvammstangi	0	0	1	2	3
Blönduós	0	0	0	15	15
Húnavatnssýslur	0	4	21	54	79
Skaogaströnd	0	0	3	5	8
Sauðárkrókur	0	0	4	20	24
Skagafjarðarsýsla	1	3	12	39	55

Varmahlíð	0	0	0	1	1
Hofsós	0	0	0	1	1
Siglufjörður	0	1	0	7	8
Akureyri	0	3	42	283	328
Eyjafjarðarsýsla	1	6	16	69	92
Grenivík	0	0	0	0	0
Árskógssandur	0	0	0	1	1
Dalvík	0	0	0	8	8
Ólafsfjörður	0	1	0	2	3
Húsavík	0	1	2	18	21
Pingeyjarsýslur	0	7	13	31	51
Kópasker	0	0	0	1	1
Raufarhöfn	0	0	0	1	1
Pórshöfn	0	0	2	6	8
Bakkafjörður	0	0	0	0	0
Vopnafjörður	0	0	1	3	4
Egilsstaðir	0	1	5	50	56
Múlasýslur	1	10	32	139	182
Seyðisfjörður	0	0	1	6	7
Borgarfjörður Eystri	0	0	0	0	0
Reyðarfjörður	0	0	1	11	12
Eskifjörður	0	0	0	7	7
Neskaupstaður	0	0	2	14	16
Fáskrúðsfjörður	0	0	2	6	8
Stöðvarfjörður	0	0	0	3	3
Breiðdalsvík	0	0	0	0	0
Djúpivogur	0	0	0	4	4
Höfn	0	0	2	15	17
Austur Skaftafellssýsla	0	0	4	34	38
Selfoss	0	2	11	126	139
Árnessýsla	6	15	59	208	288
Hveragerði	0	2	4	20	26
Þorlákshöfn	0	1	1	8	10
Eyrbakkí	0	0	0	3	3
Stokkseyri	0	0	0	2	2
Laugarvatn	0	0	0	3	3
Flúðir	0	0	0	3	3
Hella	0	0	0	9	9
Hvolsvöllur	0	0	2	24	26
Rangárvallasýsla	0	3	7	48	58
Vík	0	0	0	2	2
Vestur Skaftafellssýsla	0	1	9	27	37
Kirkjubæjarklaustur	0	0	0	1	1
Vestmannaeyjar	0	1	7	53	61
Samtals	15	166	966	6425	7572

Fjöldi slasaðra og látinna eftir umdæmum

	Látinir	Alvarlega slasaðir	Lítið slasaðir	Samtals
Reykjavík	0	45	522	567
Lögreglustjórinn á höfuðborgarsvæðinu - Kjós, Kollafjörður, Mosfellsdalur og Sandskeið	1	8	66	75
Seltjarnarnes	0	0	1	1
Vogar	0	0	0	0
Kópavogur	0	10	60	70
Garðabær	0	3	51	54
Hafnarfjörður	0	5	66	71
Álfтанes	0	0	4	4
Reykjanesbær	1	6	53	60
Lögreglustjórinn í Reykjanesbæ - Reykjaneskaginn að höfuðborgarsvæðinu og að				
Árnessýsla	1	11	58	70
Keflavíkurflugvöllur	0	0	4	4
Grindavík	0	1	3	4
Sandgerði	0	0	2	2
Garður	0	0	0	0
Mosfellsbær	0	1	11	12
Akranes	0	4	9	13
Borgarfjarðar- og Mýrasýsla	1	6	37	44
Borgarnes	0	0	0	0
Hvanneyri	0	0	2	2
Stykkishólmur	0	0	2	2
Grundarfjörður	0	0	1	1
Snæfells- og Hnappadalssýsla	0	2	27	29
Ólafsvík	0	0	0	0
Hellissandur / Rif	0	0	0	0
Búðardalur	0	0	4	4
Dalasýsla	0	0	1	1
Ísafjörður	0	2	4	6
Ísafjarðarsýslur	0	4	19	23
Hnífsdalur	0	0	0	0
Bolungarvík	0	0	8	8
Súðavík	0	0	0	0
Flateyri	0	0	0	0
Suðureyri	0	0	0	0
Patreksfjörður	0	0	1	1
Barðastrandarsýslur	1	0	7	8
Tálknafjörður	0	0	0	0
Bíldudalur	0	0	0	0
Pingeyri	0	0	0	0
Hólmavík	0	1	0	1
Strandasýsla	1	7	6	14
Drangsnæs	0	0	0	0
Hvammstangi	0	0	1	1
Blönduós	0	0	0	0
Húnavatnssýslur	0	6	28	34
Skaogaströnd	0	0	5	5
Sauðárkrókur	0	0	4	4
Skaogafjarðarsýsla	1	3	22	26
Varmahlíð	0	0	0	0
Hofsós	0	0	0	0
Síglufjörður	0	1	1	2
Akureyri	0	3	57	60

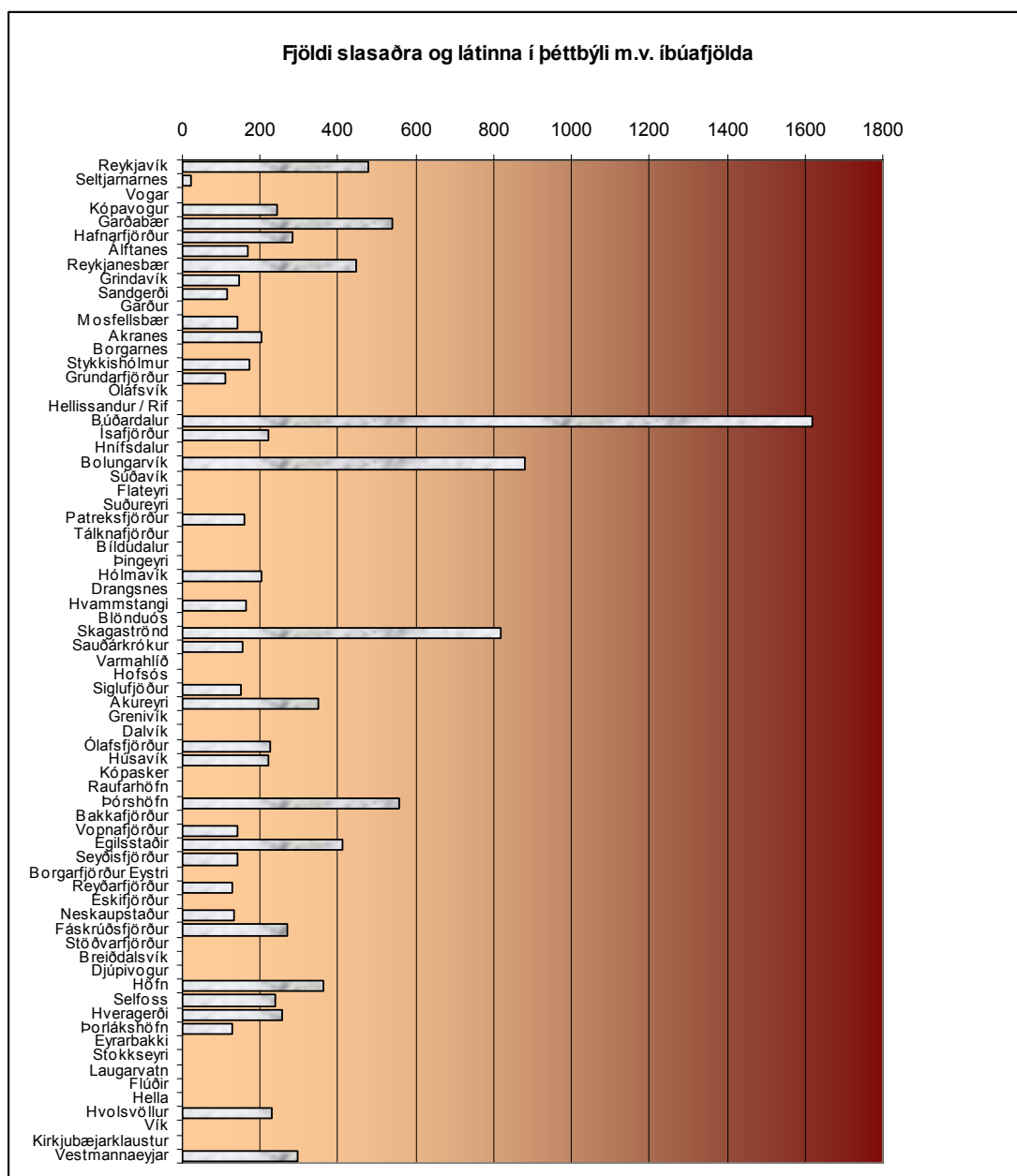
Eyjafjarðarsýsla	1	6	28	35
Grenivík	0	0	0	0
Árskógssandur	0	0	0	0
Dalvík	0	0	0	0
Ólafsfjörður	0	2	0	2
Húsavík	0	2	3	5
Pingeyjarsýslur	0	8	22	30
Kópasker	0	0	0	0
Raufarhöfn	0	0	0	0
Pórshöfn	0	0	2	2
Bakkafjörður	0	0	0	0
Vopnafjörður	0	0	1	1
Egilsstaðir	0	1	10	11
Múlasýslur	1	18	70	89
Seyðisfjörður	0	0	1	1
Borgarfjörður Eystri	0	0	0	0
Reyðarfjörður	0	0	2	2
Eskifjörður	0	0	0	0
Neskaupstaður	0	0	2	2
Fáskrúðsfjörður	0	0	2	2
Stöðvarfjörður	0	0	0	0
Breiðdalsvík	0	0	0	0
Djúpivogur	0	0	0	0
Höfn	0	0	6	6
Austur Skaftafellssýsla	0	0	12	12
Selfoss	0	2	13	15
Árnessýsla	6	18	99	123
Hveragerði	0	2	4	6
Porlákshöfn	0	1	1	2
Eyrarbakki	0	0	0	0
Stokkseyri	0	0	0	0
Laugarvatn	0	0	0	0
Flúðir	0	0	0	0
Hella	0	0	0	0
Hvolsvöllur	0	0	2	2
Rangárvallasýsla	0	4	14	18
Vík	0	0	0	0
Vestur Skaftafellssýsla	0	1	11	12
Kirkjubæjarklaustur	0	0	0	0
Vestmannaeyjar	0	1	11	12
Samtals	15	195	1463	1673

1.1.4 Slys og slasaðir í þéttbýli miðað við íbúafjölda

Slys og slasaðir í þéttbýli á hverja 100.000 íbúa

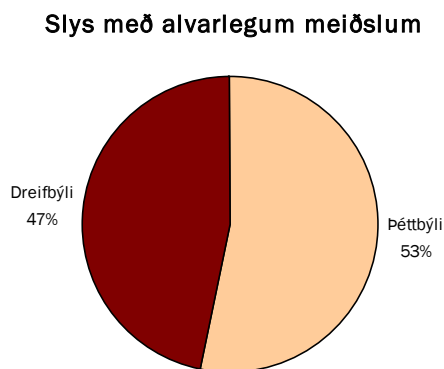
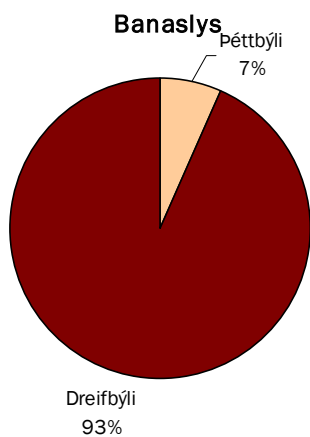
	Banaslys	Alvarleg slys	Slys með litlum meiðslum	Óhöpp án meiðsla	Samtals	Láttnir	Alvarlega slasaðir	Lítið slasaðir	Samtals
Reykjavík	0,0	35	314	2362	2711	0,0	38	439	477
Seltjarnarnes	0,0	0	22	515	537	0,0	0	22	22
Vogar	0,0	0	0	323	323	0,0	0	0	0
Kópavogur	0,0	35	146	1703	1883	0,0	35	208	243
Garðabær	0,0	30	341	2247	2618	0,0	30	511	542
Hafnarfjörður	0,0	20	184	1602	1806	0,0	20	264	284
Álftanes	0,0	0	84	295	379	0,0	0	168	168
Reykjanesbær	7,5	45	239	1713	2005	7,5	45	396	449
Grindavík	0,0	36	0	612	648	0,0	36	108	144
Sandgerði	0,0	0	115	577	693	0,0	0	115	115
Garður	0,0	0	0	543	543	0,0	0	0	0
Mosfellsbær	0,0	12	95	1108	1215	0,0	12	131	143
Akranes	0,0	47	110	845	1002	0,0	63	141	203
Borgarnes	0,0	0	0	2363	2363	0,0	0	0	0
Stykkishólmur	0,0	0	171	855	1027	0,0	0	171	171
Grundarfjörður	0,0	0	109	763	871	0,0	0	109	109
Ólafsvík	0,0	0	0	972	972	0,0	0	0	0
Hellissandur / Rif	0,0	0	0	568	568	0,0	0	0	0
Búðardalur	0,0	0	810	0	810	0,0	0	1619	1619
Ísafjörður	0,0	74	147	1399	1620	0,0	74	147	221
Hnífsdalur	0,0	0	0	830	830	0,0	0	0	0
Bolungarvík	0,0	0	220	550	770	0,0	0	880	880
Súðavík	0,0	0	0	0	0	0,0	0	0	0
Flateyri	0,0	0	0	0	0	0,0	0	0	0
Suðureyri	0,0	0	0	328	328	0,0	0	0	0
Patreksfjörður	0,0	0	159	1908	2067	0,0	0	159	159
Tálknafjörður	0,0	0	0	353	353	0,0	0	0	0
Bíldudalur	0,0	0	0	0	0	0,0	0	0	0
Þingeyri	0,0	0	0	635	635	0,0	0	0	0
Hólmavík	0,0	203	0	1016	1220	0,0	203	0	203
Drangsnæs	0,0	0	0	1351	1351	0,0	0	0	0
Hvammstangi	0,0	0	165	330	495	0,0	0	165	165
Blönduós	0,0	0	0	1788	1788	0,0	0	0	0
Skagatrönd	0,0	0	490	817	1307	0,0	0	817	817
Sauðárkrókur	0,0	0	155	776	932	0,0	0	155	155
Varmahlíð	0,0	0	0	131	131	0,0	0	0	0
Hofsós	0,0	0	0	535	535	0,0	0	0	0
Siglufjörður	0,0	76	0	531	607	0,0	76	76	152
Akureyri	0,0	17	244	1645	1907	0,0	17	331	349
Grenivík	0,0	0	0	0	0	0,0	0	0	0
Dalvík	0,0	0	0	577	577	0,0	0	0	0
Ólafsfjörður	0,0	113	0	226	339	0,0	226	0	226
Húsavík	0,0	44	88	793	925	0,0	88	132	220
Kópasker	0,0	0	0	775	775	0,0	0	0	0
Raufarhöfn	0,0	0	0	417	417	0,0	0	0	0
Þórshöfn	0,0	0	557	1671	2228	0,0	0	557	557
Bakkafjörður	0,0	0	0	0	0	0,0	0	0	0
Vopnafjörður	0,0	0	141	424	565	0,0	0	141	141
Egilsstaðir	0,0	37	187	1874	2099	0,0	37	375	412
Seyðisfjörður	0,0	0	140	843	983	0,0	0	140	140
Borgarfjörður Eystri	0,0	0	0	0	0	0,0	0	0	0
Reyðarfjörður	0,0	0	64	706	770	0,0	0	128	128
Eskifjörður	0,0	0	0	627	627	0,0	0	0	0
Neskaupstaður	0,0	0	133	931	1064	0,0	0	133	133

Fáskrúðsfjörður	0,0	0	269	808	1077	0,0	0	269	269
Stöðvarfjörður	0,0	0	0	1282	1282	0,0	0	0	0
Breiðdalsvík	0,0	0	0	0	0	0,0	0	0	0
Djúpivogur	0,0	0	0	883	883	0,0	0	0	0
Höfn	0,0	0	121	910	1031	0,0	0	364	364
Selfoss	0,0	32	175	1999	2206	0,0	32	206	238
Hveragerði	0,0	86	172	859	1117	0,0	86	172	258
Þorlákshöfn	0,0	65	65	520	650	0,0	65	65	130
Eyrarbakki	0,0	0	0	504	504	0,0	0	0	0
Stokkseyri	0,0	0	0	388	388	0,0	0	0	0
Laugarvatn	0,0	0	0	1579	1579	0,0	0	0	0
Flúðir	0,0	0	0	376	376	0,0	0	0	0
Hella	0,0	0	0	1167	1167	0,0	0	0	0
Hvolsvöllur	0,0	0	228	2740	2968	0,0	0	228	228
Vík	0,0	0	0	714	714	0,0	0	0	0
Kirkjubæjarklaustur	0,0	0	0	213	213	0,0	0	0	0
Vestmannaeyjar	0,0	25	172	1302	1498	0,0	25	270	295

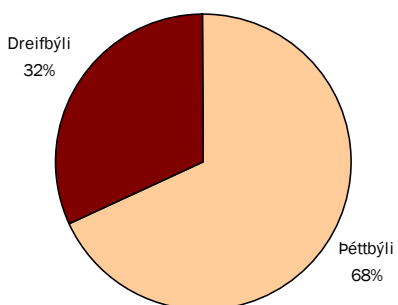


1.1.5 Fjöldi slysa í dreifbýli og þéttbýli

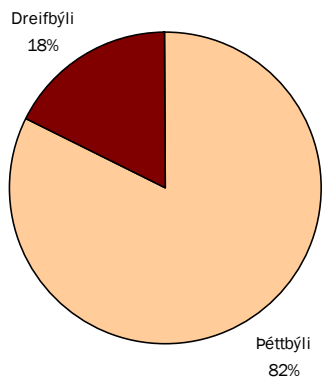
	Banaslys	Slys með alvarlegum meiðslum	Slys með minniháttar meiðslum	Eignatjón eingöngu	Samtals
Þéttbýli	1	88	657	5290	6036
Dreifbýli	14	78	309	1135	1536
Samtals	15	166	966	6425	7572



Slys með minniháttar meiðslum



Eignatjón eingöngu

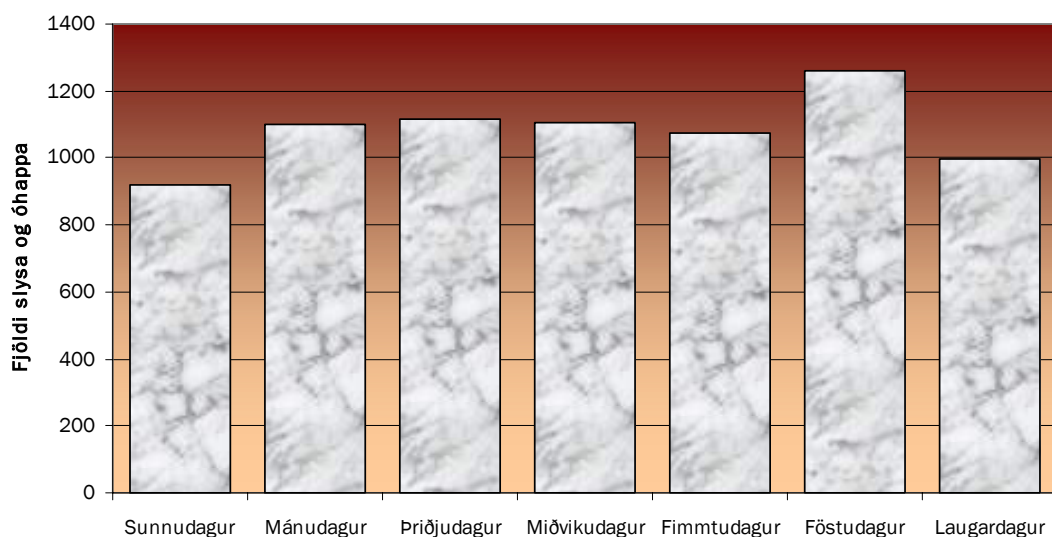


1.2 Tími umferðarslysa

1.2.1 Umferðarslys eftir vikudögum

	Banaslys	Slys með alvarlegum meiðslum	Slys með minniháttar meiðslum	Eignatjón eingöngu	Samtals
<i>Sunnudagur</i>	2	19	135	761	917
<i>Mánudagur</i>	6	21	152	919	1098
<i>Þriðjudagur</i>	1	23	136	958	1118
<i>Miðvikudagur</i>	2	17	120	967	1106
<i>Fimmtudagur</i>	0	27	125	922	1074
<i>Föstudagur</i>	3	28	164	1067	1262
<i>Laugardagur</i>	1	31	134	831	997
Samtals	15	166	966	6425	7572

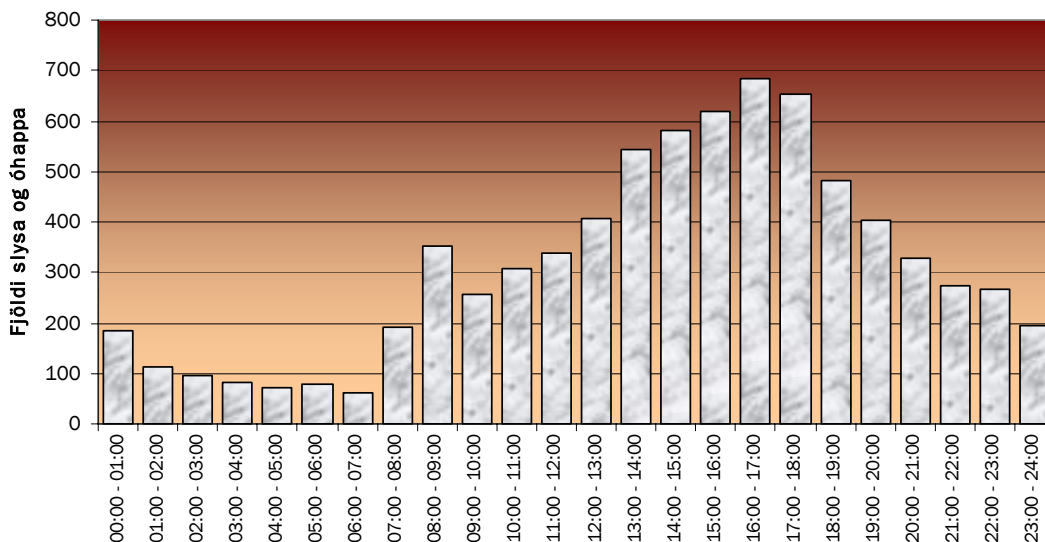
Fjöldi slysa og óhappa eftir vikudögum



1.2.2 Umferðarslys eftir tíma sólarhrings

	Banaslys	Slys með alvarlegum meiðslum	Slys með minniháttar meiðslum	Eignatjón eingöngu	Samtals
00:00 - 01:00	1	6	20	156	183
01:00 - 02:00	0	1	19	92	112
02:00 - 03:00	0	3	14	80	97
03:00 - 04:00	0	1	17	65	83
04:00 - 05:00	0	2	13	57	72
05:00 - 06:00	0	5	11	63	79
06:00 - 07:00	1	1	11	48	61
07:00 - 08:00	1	2	26	164	193
08:00 - 09:00	0	10	46	295	351
09:00 - 10:00	0	4	25	228	257
10:00 - 11:00	0	3	30	273	306
11:00 - 12:00	0	5	43	290	338
12:00 - 13:00	1	13	51	342	407
13:00 - 14:00	1	6	58	480	545
14:00 - 15:00	0	14	64	502	580
15:00 - 16:00	1	15	81	521	618
16:00 - 17:00	1	13	75	596	685
17:00 - 18:00	2	8	84	560	654
18:00 - 19:00	3	8	71	401	483
19:00 - 20:00	3	10	58	332	403
20:00 - 21:00	0	11	43	275	329
21:00 - 22:00	0	11	36	226	273
22:00 - 23:00	0	10	45	212	267
23:00 - 24:00	0	4	25	167	196
Samtals	15	166	966	6425	7572

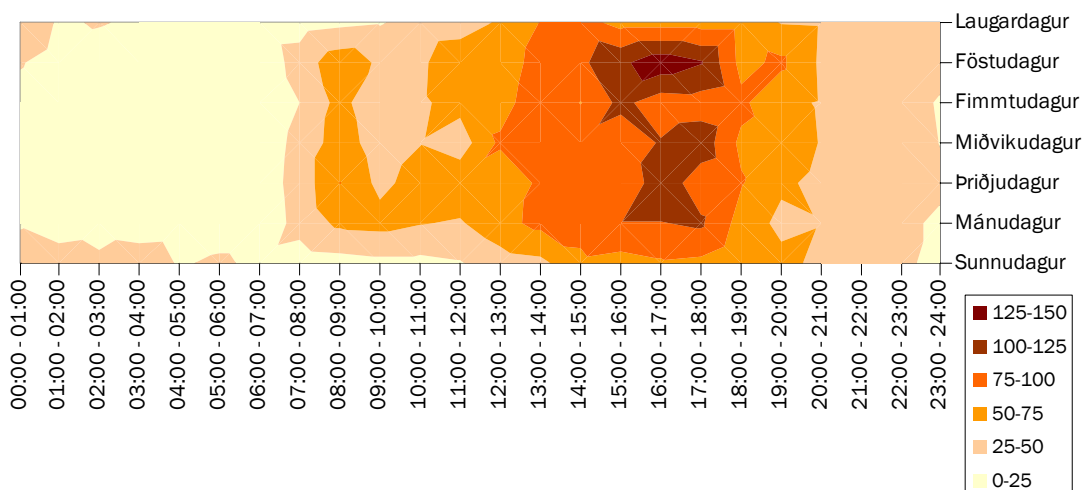
Fjöldi slysa og óhappa eftir tíma sólarhrings



1.2.3 Umferðarslys eftir vikudögum og tíma sólarhrings

	Sun	Mán	Þrið	Mið	Fim	Fös	Lau	Samtals
00:00 - 01:00	40	22	13	20	15	27	46	183
01:00 - 02:00	46	5	8	8	8	15	22	112
02:00 - 03:00	33	10	8	4	7	8	27	97
03:00 - 04:00	47	3	1	2	5	5	20	83
04:00 - 05:00	22	7	6	5	5	5	22	72
05:00 - 06:00	30	10	9	4	5	6	15	79
06:00 - 07:00	18	8	9	4	3	7	12	61
07:00 - 08:00	12	34	36	35	25	37	14	193
08:00 - 09:00	15	56	75	61	59	66	19	351
09:00 - 10:00	19	58	44	38	29	46	23	257
10:00 - 11:00	18	51	60	49	47	46	35	306
11:00 - 12:00	23	48	67	38	57	67	38	338
12:00 - 13:00	39	67	52	80	62	54	53	407
13:00 - 14:00	43	82	81	76	98	89	76	545
14:00 - 15:00	70	83	81	94	74	94	84	580
15:00 - 16:00	66	99	76	83	107	120	67	618
16:00 - 17:00	72	99	117	102	87	141	67	685
17:00 - 18:00	70	104	86	114	88	127	65	654
18:00 - 19:00	56	66	77	71	81	68	64	483
19:00 - 20:00	57	44	54	63	56	80	49	403
20:00 - 21:00	44	49	45	49	48	46	48	329
21:00 - 22:00	31	42	41	39	43	39	38	273
22:00 - 23:00	31	31	41	43	44	29	48	267
23:00 - 24:00	15	20	31	24	21	40	45	196
Samtals	917	1098	1118	1106	1074	1262	997	7572

Fjöldi umferðarslysa og -óhappa eftir vikudögum og tíma sólarhrings



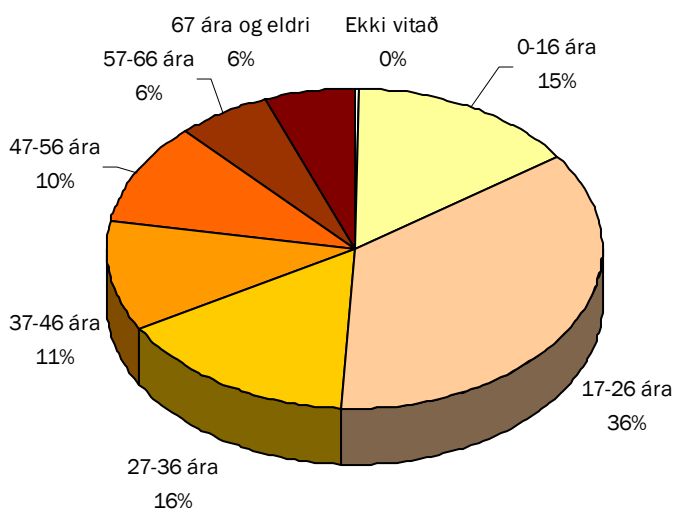
Á myndinni hér að ofan sést að flest slys gerast á föstudögum milli 15 og 18. Þar er svæðið dekkst á myndinni og er það eina svæðið sem fær dekksta litinn. Áberandi er við samanburð á annatímunum tveimur, á morgnana (fyrir vinnu) á virkum dögum og milli kl. 16 og 18 (eftir vinnu) á virkum dögum þá eru mun fleiri slys um eftirmiðdaginn.

1.3 Aldur, kyn og þjóðerni

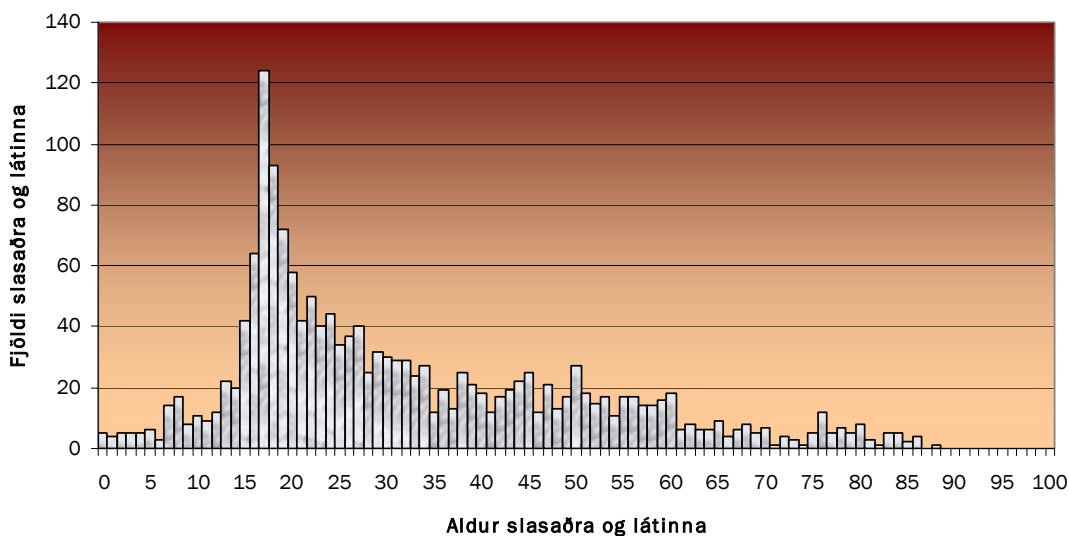
1.3.1 Aldurskipting slasaðra og látinna

	Látinir	Alvarlega slasaðir	Lítið slasaðir	Samtals
Ekki vitað	0	0	4	4
0-16 ára	1	22	229	252
17-26 ára	3	62	529	594
27-36 ára	3	38	226	267
37-46 ára	3	22	158	184
47-56 ára	1	26	144	173
57-66 ára	1	13	87	101
67 ára og eldri	3	12	83	98
Samtals	15	195	1460	1673

Aldurskipting slasaðra og látinna í umferðarslysum

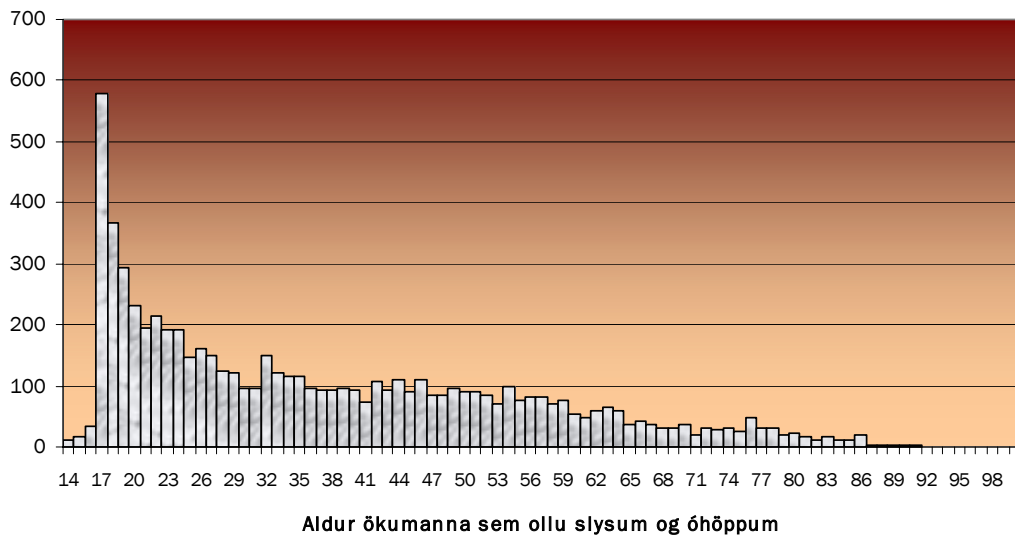


Fjöldi slasaðra og látinna eftir aldri

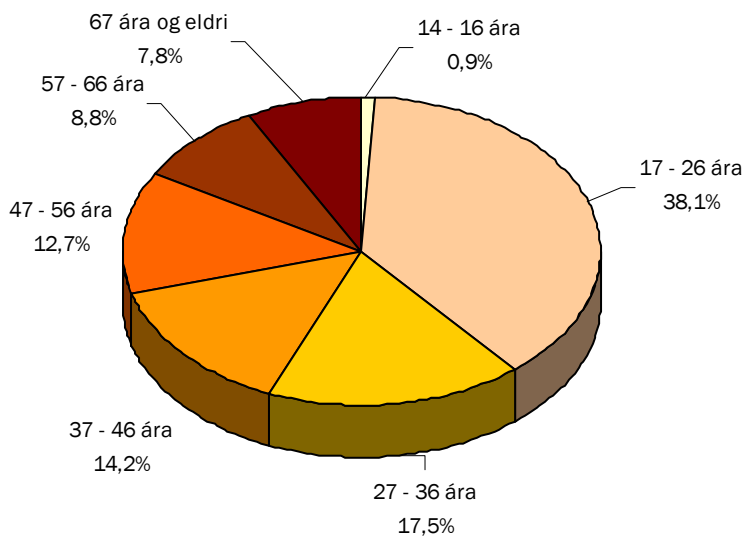


1.3.2 Aldur ökumanna sem ollu slysum og óhöppum

Fjöldi ökumanna sem ollu slysum og óhöppum eftir aldri



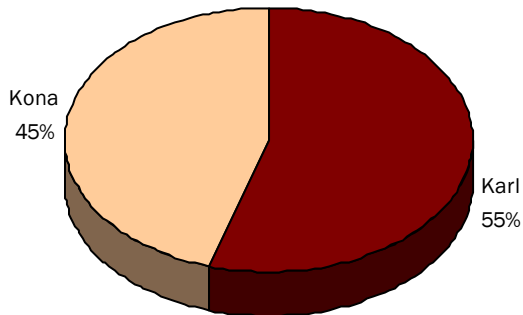
Aldursskipting ökumanna sem ollu umferðarslysum og óhöppum



1.3.3 Kyn slasaðra og látinna

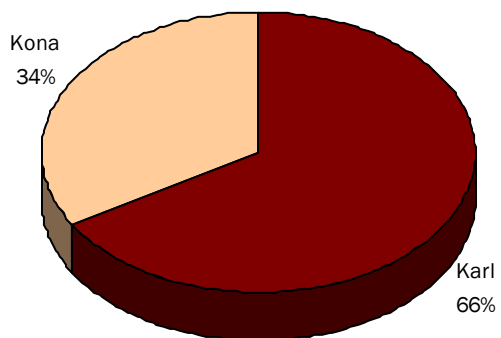
	Karl	Kona	Samtals
Látinn	13	2	15
Alvarlega slasaður	125	70	195
Lítið slasaður	777	686	1463
Samtals	915	758	1673

Kyn slasaðra og látinna



1.3.4 Kyn ökumanna í umferðarslysum

Kyn ökumanna sem lenda í umferðarslysum / umferðaróhöppum



1.3.5 Þjóðerni slasaðra

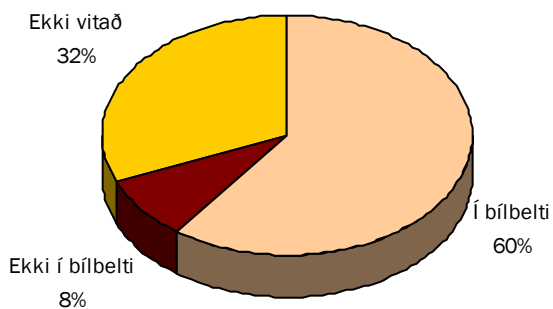
	Látnir	Alvarlega slasaðir	Lítið slasaðir	Samtals
Ísland	12	162	1293	1467
Pólland	1	9	64	74
Þýskaland	0	0	12	12
Víetnam	0	1	9	10
Ítalía	1	3	5	9
Lettland	0	3	5	8
Spánn	0	1	6	7
Stóra Bretland	0	2	5	7
Holland	0	0	6	6
Filippseyjar	0	0	6	6
Bandaríkin	0	0	6	6
Portúgal	0	3	2	5
Belgía	0	0	4	4
Danmörk	0	0	4	4
Litháen	0	1	3	4
Pakistan	0	1	3	4
Búlgaría	0	2	1	3
Sviss	0	0	3	3
Frakkland	0	0	3	3
Indland	1	2	0	3
Svíþjóð	0	1	2	3
Austurríki	0	0	2	2
Kólumbía	0	1	1	2
Eistland	0	0	2	2
Slóvakía	0	0	2	2
Tyrkland	0	1	1	2
Taiwan	0	0	2	2
Kanada	0	0	1	1
Kína	0	0	1	1
Grikkland	0	1	0	1
Ungverjaland	0	0	1	1
Nígería	0	0	1	1
Noregur	0	0	1	1
Perú	0	0	1	1
Rúmenía	0	0	1	1
Slóvenía	0	1	0	1
Sýrland	0	0	1	1
Taíland	0	0	1	1
Úkraína	0	0	1	1
Júgóslavía	0	0	1	1
Samtals	15	195	1463	1673

	Látnir	Alvarlega slasaðir	Lítið slasaðir	Samtals
Íslenskir	12	162	1293	1467
Erlendir	3	33	170	206
Samtals	15	195	1463	1673

	Látnir	Alvarlega slasaðir	Lítið slasaðir	Samtals
Íslenskir	80,0%	83,1%	88,4%	87,7%
Erlendir	20,0%	16,9%	11,6%	12,3%

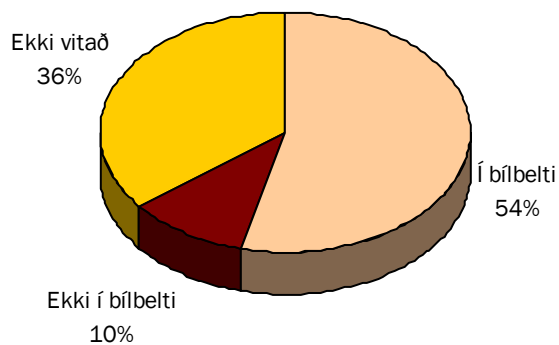
1.4 BÍlbeltanotkun

1.4.1 BÍlbeltanotkun slasaðra og látinna

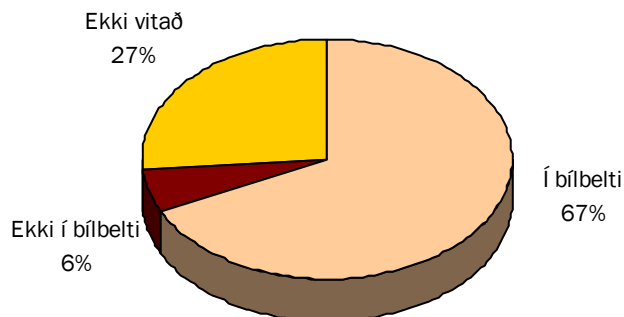


1.4.2 BÍlbeltanotkun kynjanna

Karlmenn sem slasast í umferðinni



Kvenmenn sem slasast í umferðinni



1.5 Vegfarendur

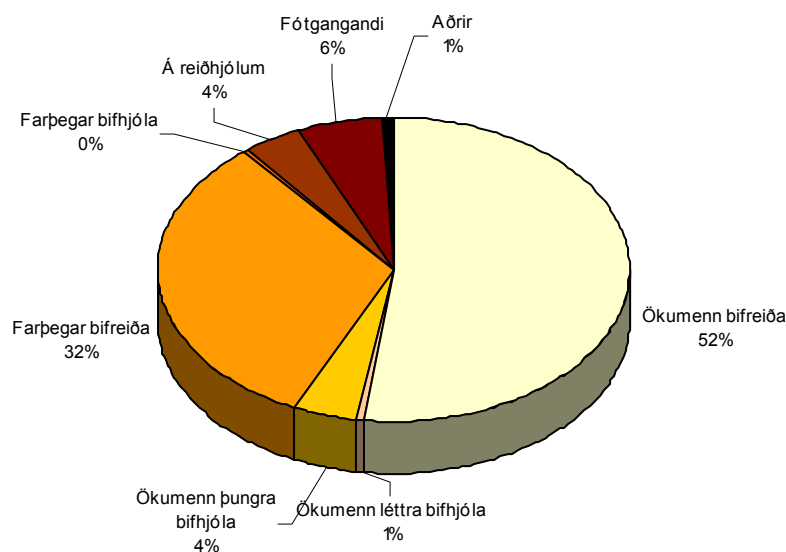
1.5.1 Slasaðir og látnir eftir vegfarendahópum

	Slasaðir og látnir alls				Slasaðir og látnir öikumenn			
	Látnir	Alvarlega slasaðir	Lítið slasaðir	Samtals	Látnir	Alvarlega slasaðir	Lítið slasaðir	Samtals
Í fólksbílum	11	98	1100	1209	10	52	686	748
Í hópferðarbílum	0	9	52	61	0	1	8	9
Í sendib./vörub./flutn.b.	0	17	101	118	0	13	88	101
Á léttum bifhjólum	0	4	8	12	0	4	8	12
Á þungum bifhjólum	3	21	54	78	3	20	50	73
Á reiðhjólum	0	10	53	63	0	10	53	63
Fótgangandi	1	24	73	98				
Aðrir	0	12	22	34	0	10	12	22
Samtals	15	195	1463	1673	13	110	905	1028

1.5.2 Aldursskipting vegfarendahópa slasaðra og látinna

	Ekki vitað	6 ára og yngra	7-14 ára	15-16 ára	17-20 ára	21-24 ára	25-64 ára	65 ára og eldra	Alls
Öikumenn bifreiða	2	0	2	6	225	99	462	72	868
Öikumenn létttra bifhjóla	0	0	1	7	0	0	4	0	12
Öikumenn þungra bifhjóla	0	0	1	0	1	12	59	0	73
Farþegar bifreiða	1	26	58	74	107	51	194	28	539
Farþegar bifhjóla	0	0	1	1	0	2	1	0	5
Á reiðhjólum	0	2	34	7	1	2	16	1	63
Fótgangandi	0	5	14	11	10	7	41	10	98
Aðrir	1	0	2	0	3	3	6	0	15
Samtals	4	33	113	106	347	176	783	111	1673

Vegfarendahópar slasaðra og látinna í umferðarslysum

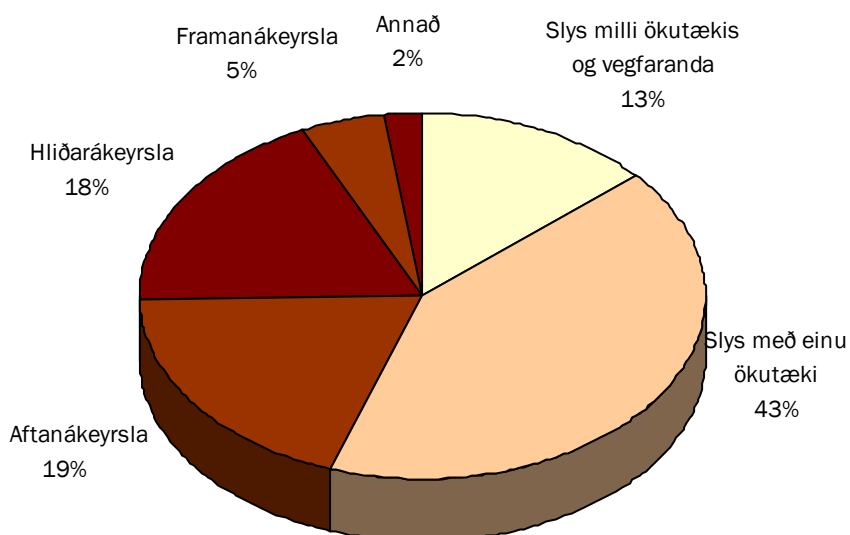


1.6 Tegundir og orsakir slysa

1.6.1 Tegundir slysa (Slys með meiðslum og banaslys)

	Fjöldi slysa	Fjöldi látinna	Fjöldi slasaðra
Slys milli ökutækis og óvarins vegfaranda	154	1	156
Slys með einu ökutæki	478	7	672
Slys með fleiri en einu ökutæki þar af...	510	7	823
Aftanákeyrsla	222	0	331
Hliðarákeyrsla	208	3	350
Framanákeyrsla	56	4	111
Annað (þ.á.m. árekstur á kyrrstætt ökutæki)	24	0	31
Samtals slys	1147	15	1658

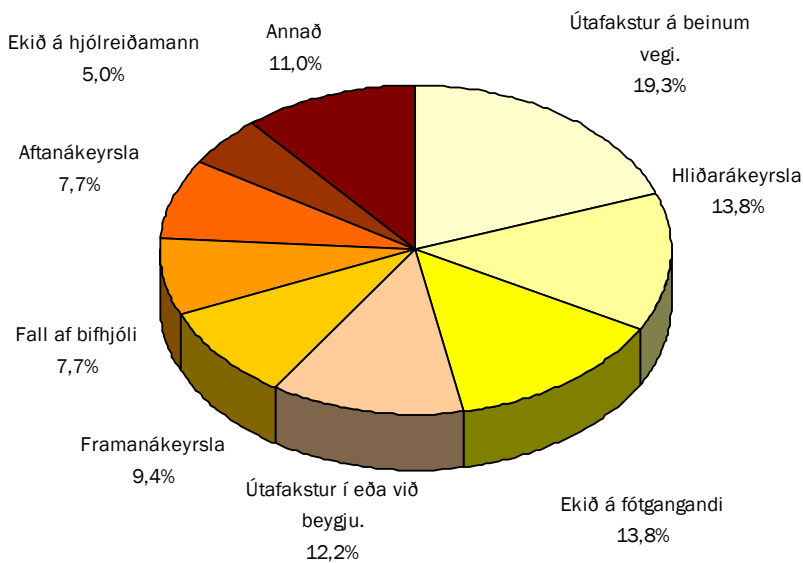
Tegundir slysa með meiðslum eða dauðsföllum



1.6.2 Tegundir alvarlegra slysa og banaslysa

	Fjöldi slysa
Útafakstur á beinum vegi.	35
Hliðarákeysla	25
Ekið á fótgangandi	25
Útafakstur í eða við beygju.	22
Framanákeysla	17
Fall af bifhjóli	14
Aftanákeysla	14
Ekið á hjólreiðamann	9
Ekið á ljósastaur	6
Ökutæki veltur á vegi	5
Ekið á hlut, hlutir fjúka eða falla á ökutæki	4
Ekið fram af bryggju, brú eða í vatn eða á.	3
Ekið á ökutæki á bifreiðastæði	1
Ekið á kyrrstætt ökutæki á eða við akbraut	1
Samtals	181

Tegundir alvarlegra slysa og banaslysa

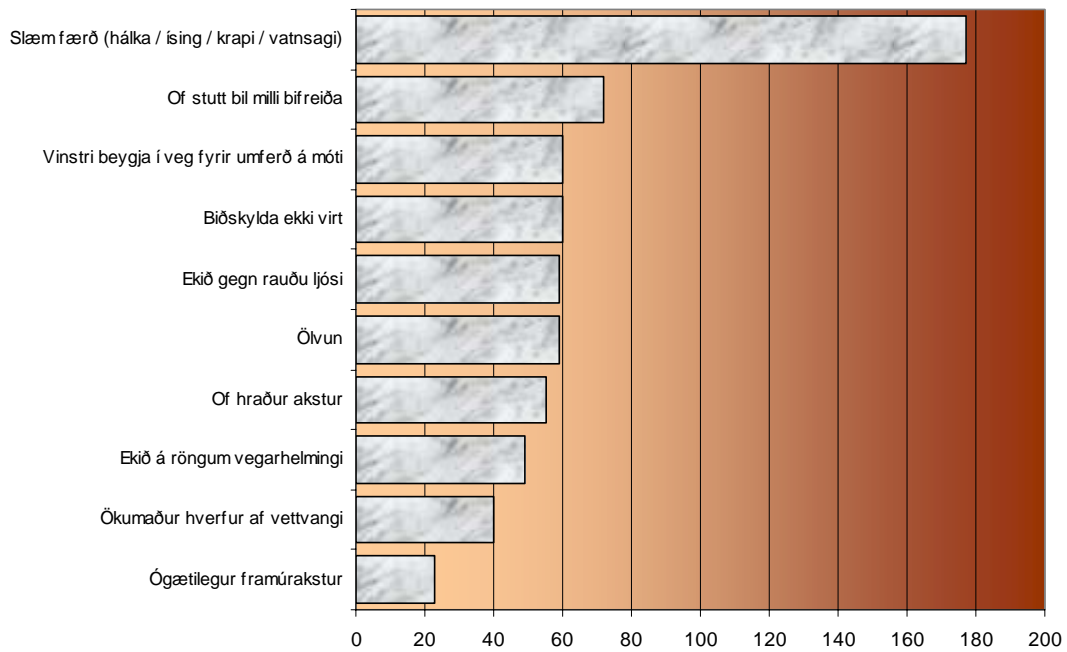


1.6.3 Orsakir slysa

Valdar orsakir slysa með meiðslum

	Fjöldi slysa
Slæm færð (hálfka / ísing / krapi / vatnsagi)	177
Of stutt bil milli bifreiða	72
Vinstri beygja í veg fyrir umferð á móti	60
Biðskylda ekki virt	60
Ekið gegn rauðu ljósi	59
Ölvun	59
Of hraður akstur	55
Ekið á röngum vegarhelmingi	49
Ökumaður hverfur af vettvangi	40
Ógætilegur framúrakstur	23

Valdar orsakir slysa



Ath. Flest slysin eru af völdum gáleysis eða rangra aðgerða ökumanns. Þær orsakir koma ekki fram hér. Listinn hér að ofan er ekki tæmandi heldur eru aðeins valdar algengustu orsakirnar. Einnig má nefna að hvert slys getur haft fleiri en eina orsök og því er summa allra orsaka ávallt meiri en fjöldi slysa.

1.7 Aðstæður við slys

1.7.1 Veður

	Banaslys	Slys með alvarlegum meiðslum	Slys með minniháttar meiðslum	Eignatjón eingöngu	Samtals
<i>Ekki vitað</i>	2	29	150	1697	1878
<i>Sólskin</i>	6	28	164	861	1059
<i>Bjart</i>	0	21	98	672	791
<i>Skýjað</i>	3	46	305	1817	2171
<i>Hálfskýjað</i>	0	4	40	218	262
<i>Regn</i>	2	19	125	781	927
<i>Snjócoma</i>	0	4	19	121	144
<i>Poka</i>	1	3	4	9	17
<i>Stormur</i>	0	4	18	74	96
<i>Slydda</i>	0	1	18	65	84
<i>Skafrenningur</i>	0	2	10	46	58
<i>Éljugangur</i>	1	5	15	64	85
<i>Annað</i>	0	0	0	0	0
Samtals	15	166	966	6425	7572

1.7.2 Færð

	Banaslys	Slys með alvarlegum meiðslum	Slys með minniháttar meiðslum	Eignatjón eingöngu	Samtals
<i>Ekki vitað</i>	2	22	94	1257	1375
<i>Purrt, góð færð</i>	6	76	419	2475	2976
<i>Blautt</i>	5	35	244	1536	1820
<i>Hálka, ísing</i>	2	18	131	650	801
<i>Pungfært, snjór</i>	0	6	16	121	143
<i>Hálka og snjór</i>	0	9	62	386	457
Samtals	15	166	966	6425	7572

1.7.3 Birta

	Banaslys	Slys með alvarlegum meiðslum	Slys með minniháttar meiðslum	Eignatjón eingöngu	Samtals
<i>Ekki vitað</i>	2	16	81	1168	1267
<i>Myrkur</i>	3	26	107	608	744
<i>Rökkur</i>	0	11	45	246	302
<i>Götulýsing</i>	1	16	149	851	1017
<i>Dagsbirta</i>	9	97	584	3552	4242
Samtals	15	166	966	6425	7572

2 Umferðarslys á árunum 1998 - 2007

2.1 Fjöldi slysa eftir meiðslum

2.1.1 Allt landið

Fjöldi slysa á landinu öllu

	Banaslys	Slys með meiðslum	Eignatjón eingöngu	Fjöldi slysa samtals	Skráð ökutæki	Fjöldi slysa á hver 1000 ökutæki
1998	27	1095	5018	6140	185.046	33,2
1999	21	1174	6174	7369	199.293	37,0
2000	23	979	7055	8057	210.324	38,3
2001	19	844	6976	7839	212.880	36,8
2002	22	985	6825	7832	215.769	36,3
2003	20	787	7145	7952	223.251	35,6
2004	20	790	7848	8658	235.842	36,7
2005	16	671	7534	8221	254.907	32,3
2006	28	887	7438	8353	272.905	30,6
2007	15	1132	6425	7572	293.604	25,8
Meðaltal	21,1	934	6844	7799	230.382	34,3

Fjöldi slasaðra og látinna á landinu öllu

	Látnir	Slasaðir	Lítið slasaðir	Alvarlega slasaðir	Fjöldi íbúa	Fjöldi slasaðra og látinna á hverja 1000 íbúa
1998	27	1578	1349	229	275.264	5,8
1999	21	1705	1483	222	278.717	6,2
2000	32	1488	1319	169	282.849	5,4
2001	24	1278	1120	158	286.250	4,5
2002	29	1485	1321	164	288.201	5,3
2003	23	1221	1076	145	290.570	4,3
2004	23	1156	1041	115	293.577	4
2005	19	1013	884	129	299.404	3,4
2006	31	1327	1174	153	307.261	4,4
2007	15	1658	1463	195	312.872	5,3
Meðaltal	24,4	1391	1223	167,9	291.497	4,9

2.1.2 Reykjavík

Fjöldi slysa í Reykjavík

	Banaslys	Slys með meiðslum	Eignatjón eingöngu	Fjöldi slysa samtals	Skráð ökutæki	Fjöldi slysa á hver 1000 ökutæki
1998	4	521	2779	3304	63.834	51,8
1999	3	538	3545	4086	70.664	57,8
2000	3	414	3820	4237	75.842	55,9
2001	2	325	3818	4145	81.379	50,9
2002	0	340	3680	4020	82.231	48,9
2003	2	303	3759	4064	86.789	46,8
2004	2	278	4242	4522	94.766	47,7
2005	3	237	4007	4247	108.402	39,2
2006	3	313	3882	4198	123.351	34
2007	0	415	2808	3223	139.611	23,1
<i>Meðaltal</i>	2,2	368	3634	4005	92.687	45,6

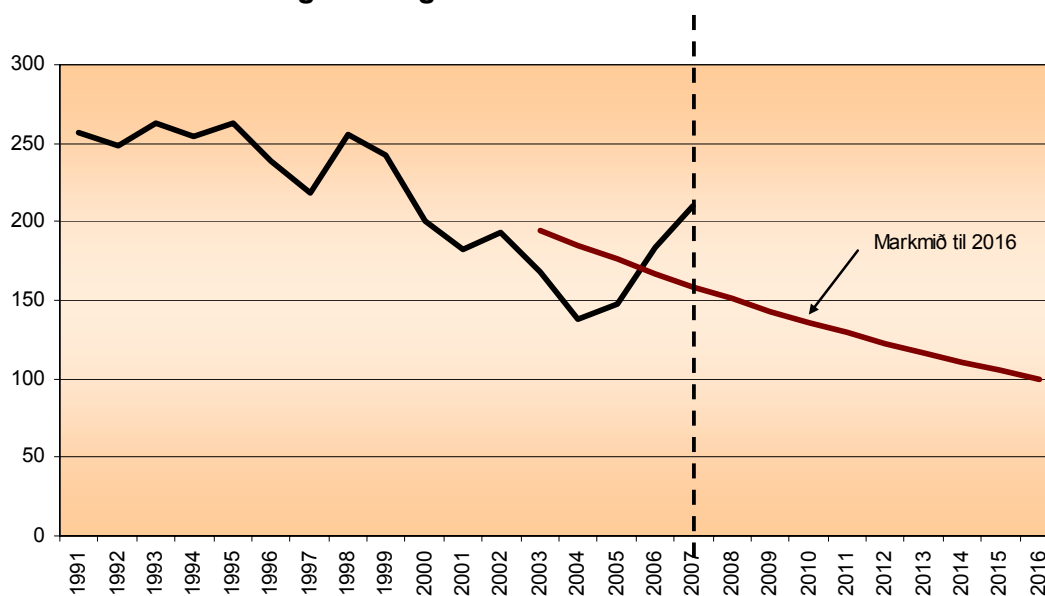
Fjöldi slasaðra og látinna í Reykjavík

	Látinir	Slasaðir	Lítið slasaðir	Alvarlega slasaðir	Fjöldi íbúa	Fjöldi slasaðra og látinna á hverja 1000 íbúa
1998	4	667	591	76	107.753	6,2
1999	3	748	667	81	109.763	6,8
2000	5	590	538	52	111.345	5,3
2001	2	477	449	28	112.268	4,3
2002	0	503	458	45	112.490	4,5
2003	2	468	435	33	113.288	4,1
2004	2	417	389	28	113.848	3,7
2005	3	346	312	34	114.800	3
2006	3	469	430	39	114.800	4,1
2007	0	567	522	45	117.721	4,8
<i>Meðaltal</i>	2,4	525	479	46,1	112.808	4,7

2.2 Meðalfjöldi látinna og alvarlega slasaðra á fimm ára tímabilum

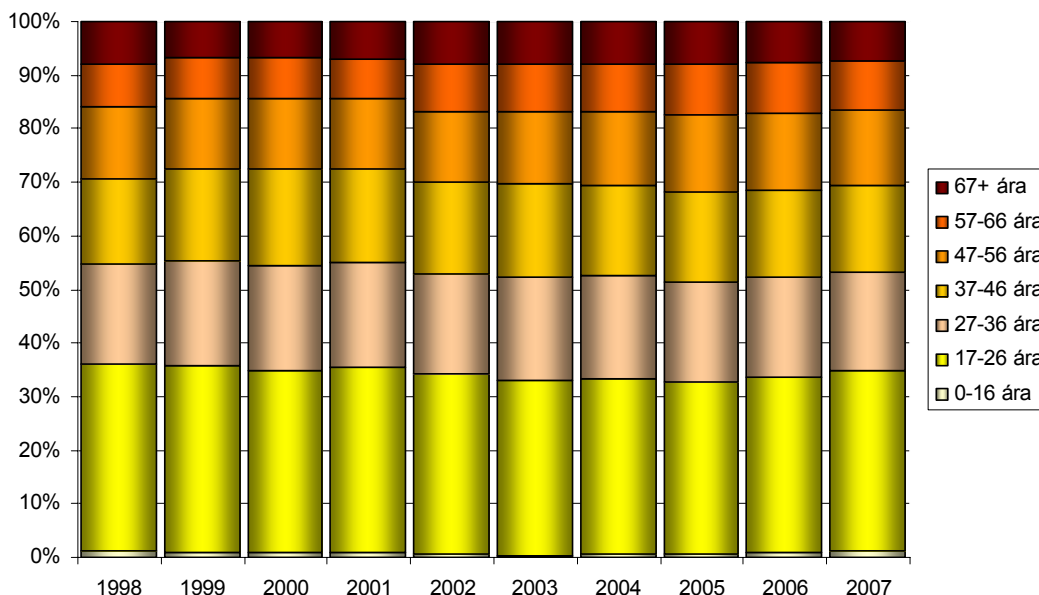
Fimm ára tímabil	Meðaltal látinna og alvarlega slasaðra á fimm ára tímabili	Samanburðarár	Fjöldi látinna og alvarlega slasaðra á samanburðarári	Breyting
1998-2002	215	2003	168	-21,9%
1999-2003	197,4	2004	138	-30,1%
2000-2004	176,4	2005	148	-16,1%
2001-2005	165,8	2006	184	+11,0%
2002-2006	166,2	2007	210	+26,4%

Látinir og alvarlega slasaðir í umferðinni á Íslandi



2.3 Hlutdeild aldurshópa í umferðarslysum og -óhöppum

Hlutdeild aldurshópa í umferðarslysum með og án meiðsla (ökumenn)



2.4 Fjöldi slasaðra og látinna eftir mánuðum

Fjöldi slasaðra og látinna á landinu öllu

	Jan	Feb	Mar	Apr	Maí	Jún	Júl	Agú	Sep	Okt	Nóv	Des	Alls
1998	130	116	140	98	100	145	136	146	145	161	137	151	1605
1999	127	122	141	92	104	152	205	160	163	135	149	176	1726
2000	130	132	108	73	123	161	166	130	127	100	144	126	1520
2001	93	87	77	97	97	130	118	120	113	77	161	132	1302
2002	117	94	147	142	138	107	201	130	106	109	97	126	1514
2003	102	83	98	82	119	116	111	131	107	82	117	96	1244
2004	85	85	77	67	107	98	123	101	106	100	112	118	1179
2005	74	72	85	67	69	79	74	115	86	93	99	119	1032
2006	107	97	92	95	96	101	144	136	130	133	105	122	1358
2007	139	90	161	83	151	136	136	190	162	122	153	150	1673
Meðaltal	110	98	113	90	110	123	141	136	125	111	127	132	1415

2.5 Börn í umferðinni

2.5.1 Slösuð og látin börn yngri en 15 ára

	Börn 0-6 ára		Börn 7-14 ára		Samtals 0-14 ára		Heildarfjöldi slasaðra og látinna
	Fjöldi	Hlutfall	Fjöldi	Hlutfall	Fjöldi	Hlutfall	
1998	59	3,7%	129	8,0%	188	11,7%	1605
1999	48	2,8%	117	6,8%	165	9,6%	1726
2000	50	3,3%	119	7,8%	169	11,1%	1520
2001	40	3,1%	101	7,8%	141	10,8%	1302
2002	59	3,9%	113	7,5%	172	11,4%	1514
2003	40	3,2%	103	8,3%	143	11,5%	1244
2004	28	2,4%	91	7,7%	119	10,1%	1179
2005	20	1,9%	85	8,2%	105	10,2%	1032
2006	22	1,6%	84	6,2%	106	7,8%	1358
2007	33	2,0%	113	6,8%	146	8,7%	1673
<i>Meðaltal</i>	39,9	2,8%	105,5	7,5%	145,4	10,3%	1415

2.6 Samanburður

2.6.1 Samanburður við Hagstofutölur

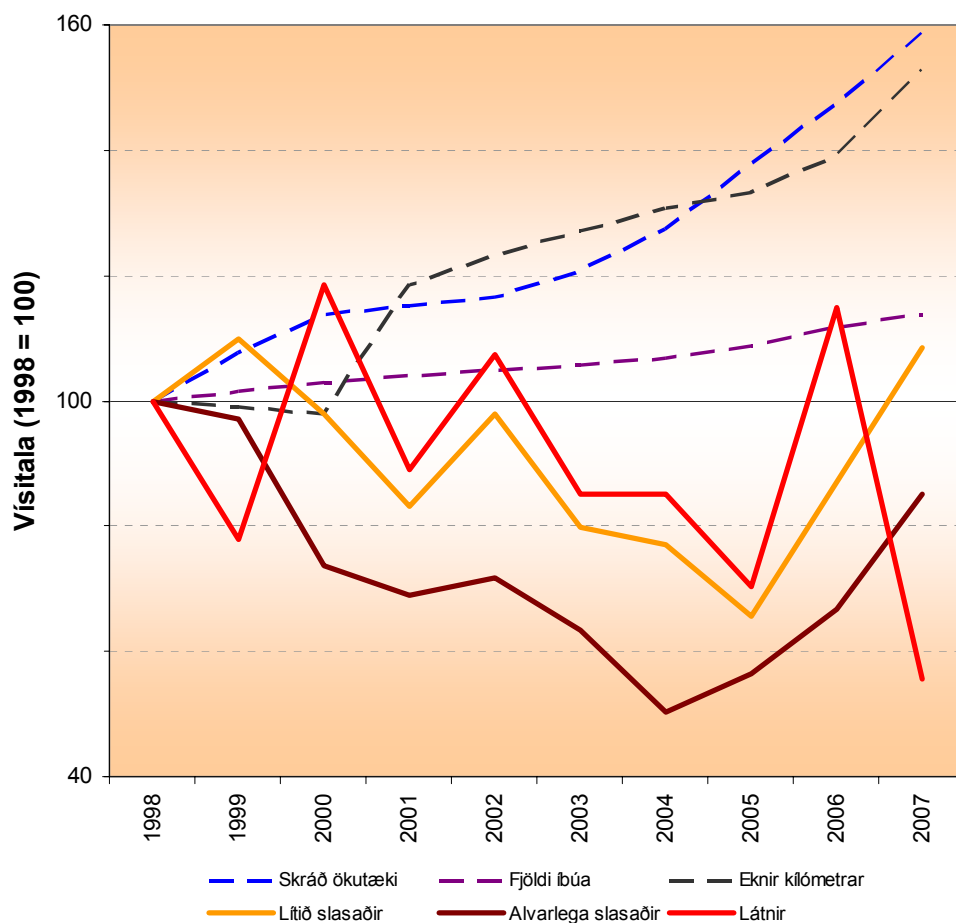
Hagstofutölur

	Íbúafjöldi í þúsundum	Fjöldi ökutækja í þúsundum	Akstur í milljónum kílómetra
1998	275	185	2048
1999	279	199	2028
2000	283	210	2007
2001	286	213	2426
2002	288	216	2523
2003	291	223	2602
2004	294	236	2680
2005	299	255	2730
2006	307	273	2848
2007	313	294	3131
<i>Meðaltal</i>	292	230	2502

Slysatölur

	Banaslys	Slys með meiðslum	Eignatjón eingöngu	Umferðarslys alls	Látnir	Slasaðir	Alvarlega slasaðir	Slasaðir og látnir
1998	27	1095	5018	6140	27	1578	229	1605
1999	21	1174	6174	7369	21	1705	222	1726
2000	23	979	7055	8057	32	1488	169	1520
2001	19	844	6976	7839	24	1278	158	1302
2002	22	985	6825	7832	29	1485	164	1514
2003	20	787	7145	7952	23	1221	145	1244
2004	20	790	7848	8658	23	1156	115	1179
2005	16	671	7534	8221	19	1013	129	1032
2006	28	887	7438	8353	31	1327	153	1358
2007	15	1132	6425	7572	15	1658	195	1673
Meðaltal	21,1	934	6844	7799	24,4	1391	168	1415

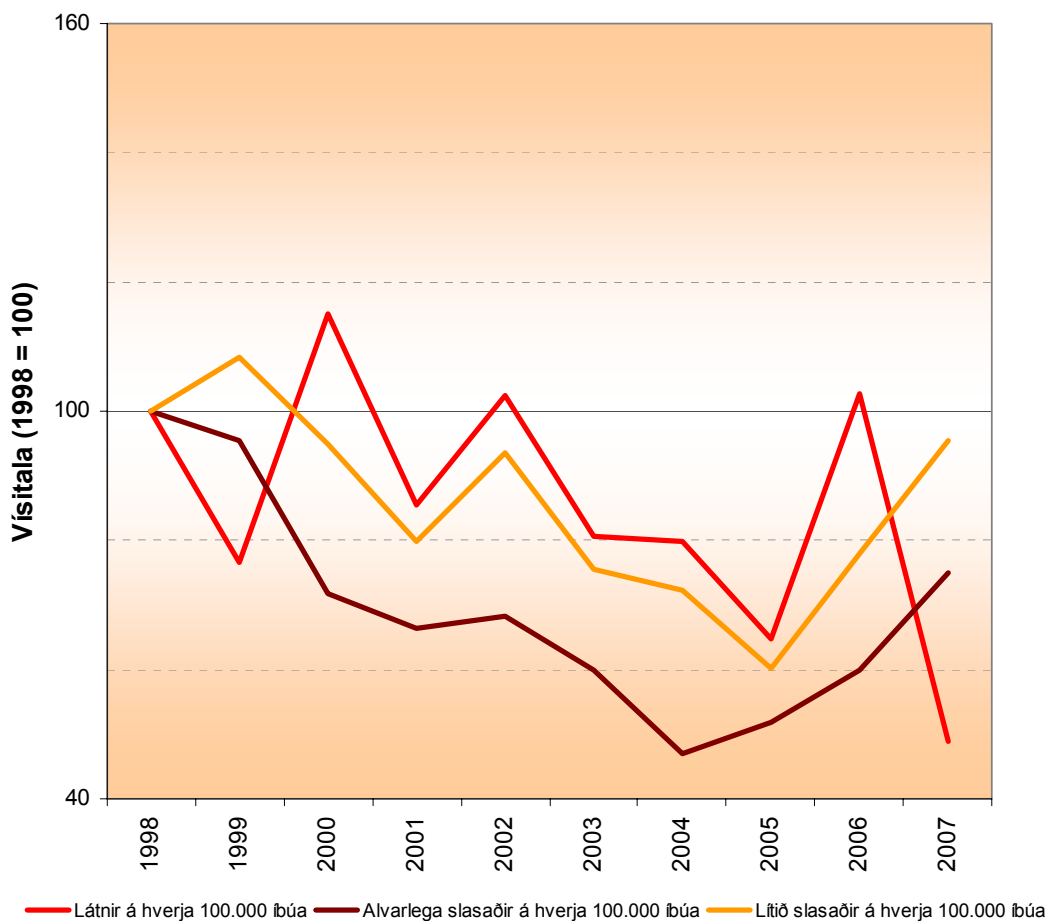
Slasaðir og látnir m.v. árið 1998



Á hverja 100.000 íbúa

	Banaslys	Slys með meiðslum	Eignatjón eingöngu	Umferðarslys alls	Látnir	Slasaðir	Alvarlega slasaðir	Slasaðir og látnir
1998	9,8	398	1825	2233	9,8	574	83	584
1999	7,5	421	2213	2641	7,5	611	80	619
2000	8,1	346	2493	2847	11,3	526	60	537
2001	6,6	295	2437	2739	8,4	446	55	455
2002	7,6	342	2368	2718	10,1	515	57	525
2003	6,9	271	2459	2737	7,9	420	50	428
2004	6,8	269	2673	2949	7,8	394	39	402
2005	5,3	224	2516	2746	6,3	338	43	345
2006	9,1	289	2421	2719	10,1	432	50	442
2007	4,8	362	2054	2420	4,8	530	62	535
Meðaltal	7,3	322	2346	2675	8,4	479	58	487

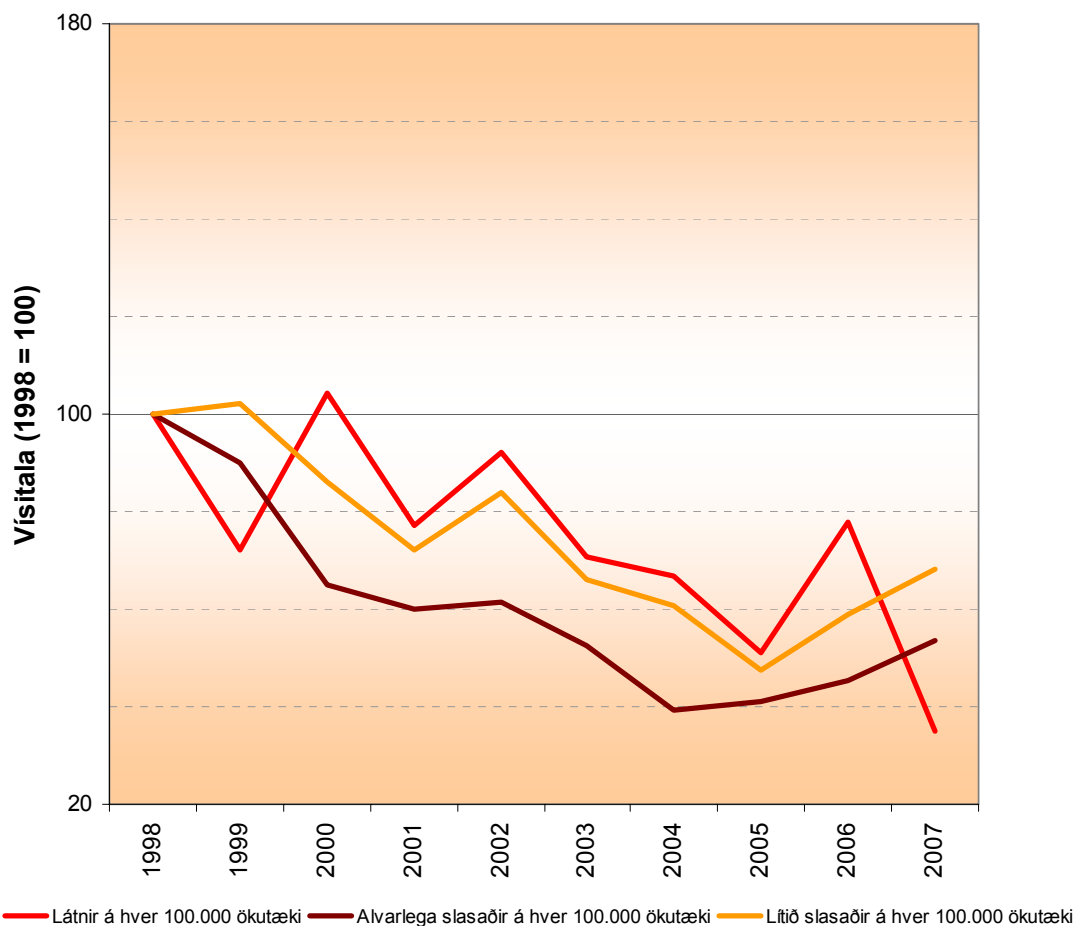
Slasaðir og látnir á hverja 100.000 íbúa m.v. árið 1998



Á hver 100.000 ökutæki

	Banaslys	Slys með meiðslum	Eignatjón eingöngu	Umferðarslys alls	Látnir	Slasaðir	Alvarlega slasaðir	Slasaðir og látnir
1998	14,6	592	2712	3318	14,6	853	124	867
1999	10,5	589	3098	3698	10,5	856	111	866
2000	10,9	465	3354	3831	15,2	707	80	723
2001	8,9	396	3277	3682	11,3	600	74	612
2002	10,2	457	3163	3630	13,4	688	76	702
2003	9,0	353	3200	3562	10,3	547	65	557
2004	8,5	335	3328	3671	9,8	490	49	500
2005	6,3	263	2956	3225	7,5	397	51	405
2006	10,3	325	2725	3061	11,4	486	56	498
2007	5,1	386	2188	2579	5,1	565	66	570
Meðaltal	9,4	416	3000	3426	10,9	619	75	630

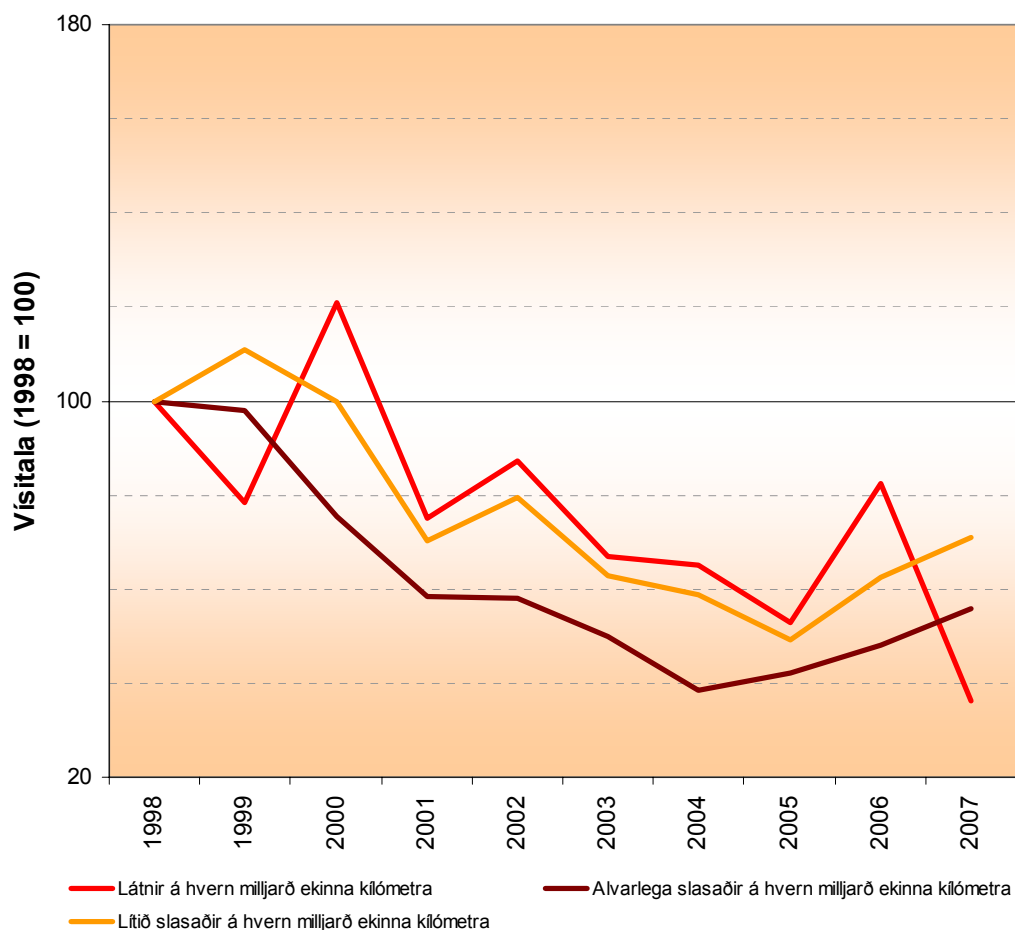
Slasaðir og látnir á hver 100.000 ökutæki m.v. árið 1998



Á hvern milljarð ekinna kílómetra

	Banaslys	Slys með meiðslum	Eignatjón eingöngu	Umferðarslys alls	Látnir	Slasaðir	Alvarlega slasaðir	Slasaðir og látnir
1998	13,2	535	2450	2998	13,2	771	112	784
1999	10,4	579	3044	3634	10,4	841	109	851
2000	11,5	488	3515	4014	15,9	741	84	757
2001	7,8	348	2876	3231	9,9	527	65	537
2002	8,7	390	2705	3104	11,5	589	65	600
2003	7,7	304	3016	3327	8,8	444	44	453
2004	7,5	295	2928	3231	8,6	431	43	440
2005	5,9	246	2760	3011	7,0	371	47	378
2006	9,8	311	2612	2933	10,9	466	54	477
2007	4,8	362	2052	2418	4,8	530	62	534
Meðaltal	8,7	386	2796	3190	10,1	571	69	581

Slasaðir og látnir á hvern milljarð ekinna kílómetra m.v. árið 1998



2.6.2 Samanburður við Norðurlönd

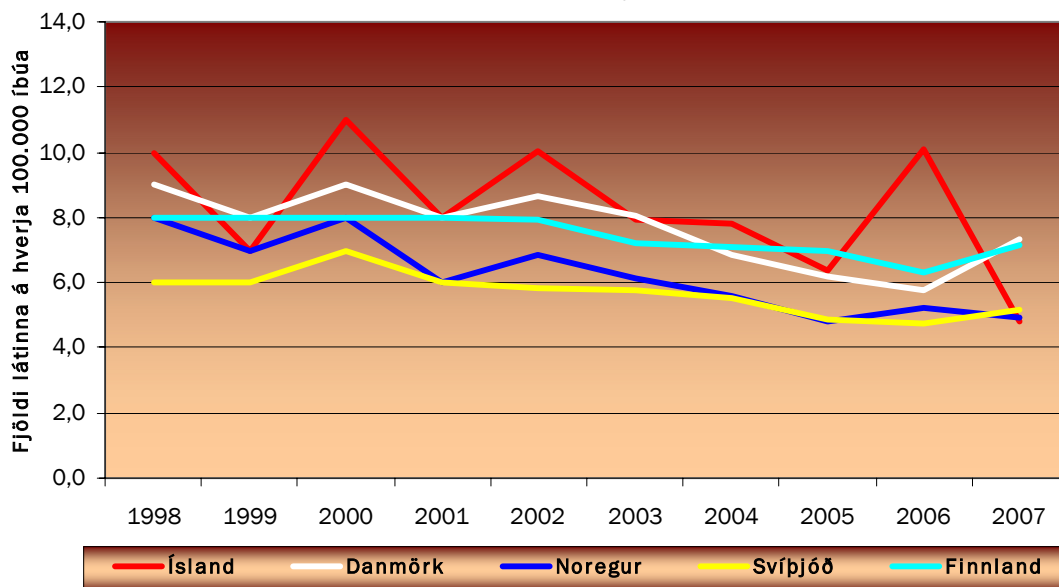
Látirnir í umferðarslysum á Norðurlöndum

	Ísland	Danmörk	Noregur	Svíþjóð	Finnland
1998	27	461	352	531	400
1999	21	508	304	570	431
2000	32	498	341	591	396
2001	24	431	275	554	433
2002	29	463	310	518	413
2003	23	432	280	516	377
2004	23	372	257	499	370
2005	19	335	223	440	366
2006	31	315	244	431	330
2007	15	400	233	474	380
Meðaltal	24,4	421,5	281,9	512,4	389,6

Látirnir í umferðarslysum á Norðurlöndum á hverja 100.000 íbúa

	Ísland	Danmörk	Noregur	Svíþjóð	Finnland
1998	10,0	9,0	8,0	6,0	8,0
1999	7,0	8,0	7,0	6,0	8,0
2000	11,0	9,0	8,0	7,0	8,0
2001	8,0	8,0	6,0	6,0	8,0
2002	10,1	8,6	6,9	5,8	8,0
2003	7,9	8,0	6,1	5,7	7,2
2004	7,8	6,9	5,6	5,5	7,1
2005	6,3	6,2	4,8	4,9	7,0
2006	10,1	5,8	5,2	4,7	6,3
2007	4,8	7,3	4,9	5,2	7,2
Meðaltal	8,3	7,7	6,2	5,7	7,5

Dauðsföll í umferðinni á hverja 100.000 íbúa






3 Banaslys

3.1 Banaslys árið 2007

3.1.1 Látirnir í umferðarslysum árið 2007

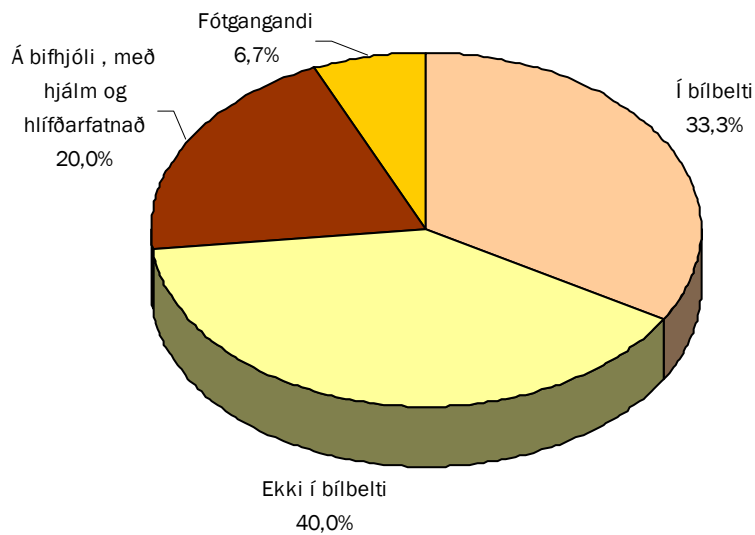


<p>38 ára Karlmaður</p> <p>Ökumaður fólksbifreiðar Útafakstur.</p> <p>Þjóðvegur 1 í Hörgárdal, skammt sunnan við Krossastaði.</p> 	<p>43 ára Kona</p> <p>Ökumaður fólksbifreiðar Árekstur, framanákeyrsla</p> <p>Suðurlandsvegur, mótis við bæinn Mæri.</p>	<p>21 árs Karlmaður</p> <p>Farþegi fólksbifreiðar Útafakstur.</p> <p>Norðurlandsvegur, skammt austan við Norðurá í Norðurárdal, Skagafirði.</p>
<p>35 ára Karlmaður</p> <p>Ökumaður bifhjóls Árekstur, framanákeyrsla.</p> <p>Gatnamót Innesvegur og Akrafjallsvegur.</p>	<p>29 ára Karlmaður</p> <p>Ökumaður bifhjóls Árekstur, framanákeyrsla</p> <p>Biskupstungnabraut, mótis við Minni-Borg.</p>	<p>26 ára Karlmaður</p> <p>Ökumaður fólksbifreiðar Útafakstur.</p> <p>Laugarvatnsvegur, skammt frá Þóróddsstöðum.</p>
<p>41 árs Karlmaður</p> <p>Ökumaður fólksbifreiðar Útafakstur.</p> <p>Porlákshafnarvegur, mótis við Grímsbæ.</p>	<p>62 ára Karlmaður</p> <p>Ökumaður fólksbifreiðar Árekstur, framanákeyrsla</p> <p>Suðurlandsvegur, við afleggjarann að Kirkjuferju.</p>	<p>20 ára Karlmaður</p> <p>Ökumaður fólksbifreiðar Útafakstur.</p> <p>Vestfjarðarvegur, skammt frá bænum Klukkufell.</p> 
<p>32 ára Karlmaður</p> <p>Ökumaður bifhjóls Útafakstur.</p> <p>Krísuvíkurvegur við Bláfjallaveg.</p>	<p>51 árs Kona</p> <p>Farþegi fólksbifreiðar Árekstur, framanákeyrsla</p> <p>Norðurlandsvegur, á Holtavörðuheidi.</p>	<p>76 ára Karlmaður</p> <p>Ökumaður fólksbifreiðar Útafakstur.</p> <p>Austurlandsvegur, sunnan við bæinn Skóghlíð.</p>
<p>76 ára Karlmaður</p> <p>Ökumaður fólksbifreiðar Árekstur, framanákeyrsla.</p> <p>Suðurlandsvegur, mótis við Rauðhóla.</p>	<p>76 ára Karlmaður</p> <p>Ökumaður fólksbifreiðar Árekstur, framanákeyrsla</p> <p>Suðurlandsvegur við Bolöldu, skammt vestan við Litlu Kaffistofuna.</p>	<p>4 ára Drengur</p> <p>Fótgangandi Ekið á fótgangandi.</p> <p>Gatnamót Vesturgötu og Birkiteigs.</p> 

3.1.2 Notkun öryggisbúnaðar þeirra sem létust í umferðinni

	Fjöldi látinna
Í bílbelti	5
Ekki í bílbelti	6
Á bifhjóli , með hjálm og hlífðarfatnað	3
Fótgangandi	1
Samtals	15

Notkun öryggisbúnaðar þeirra sem létust í umferðarslysum

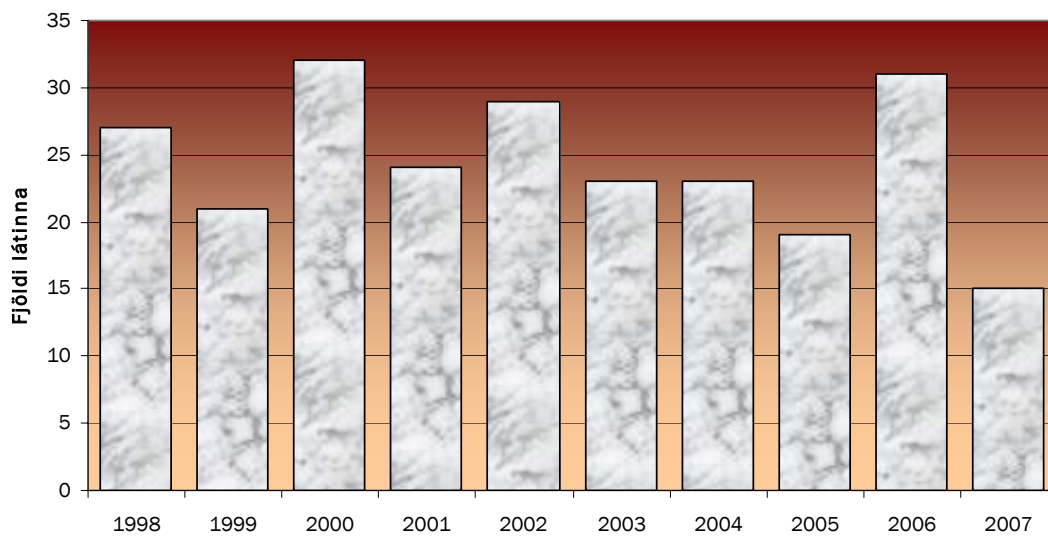


3.2 Banaslys á árunum 1998 - 2007

3.2.1 Fjöldi látinna í umferðarslysum á Íslandi

	Karlmenn	Kvenmenn	Alls
1998	18	9	27
1999	14	7	21
2000	21	11	32
2001	16	8	24
2002	15	14	29
2003	15	8	23
2004	16	7	23
2005	13	6	19
2006	20	11	31
2007	13	2	15
<i>Meðaltal</i>	16,1	8,3	24,4

Fjöldi látinna í umferðarslysum á Íslandi



3.2.2 Banaslys og látnir eftir landshlutum

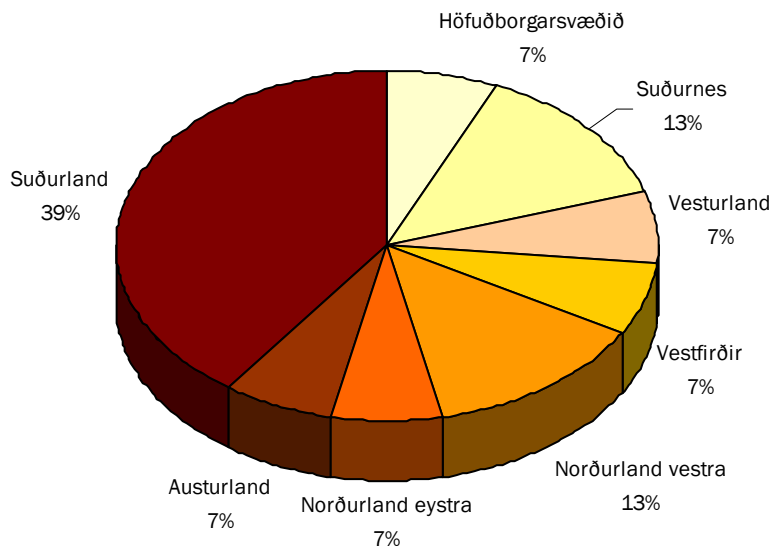
Fjöldi banaslysa

	'98	'99	'00	'01	'02	'03	'04	'05	'06	'07	Meðaltal
Höfuðborgarsvæðið	8	6	5	8	2	3	5	3	11	1	5,2
Suðurnes	1	1	3	1	2	5	3	1	4	2	2,3
Vesturland	4	4	3	1	3	3	2	1	1	1	2,3
Vestfirðir	0	1	1	1	2	0	1	1	1	1	0,9
Norðurland vestra	2	4	2	1	2	3	3	0	2	2	2,1
Norðurland eystra	5	3	6	2	2	1	1	5	1	1	2,7
Austurland	1	1	0	2	3	3	1	2	4	1	1,8
Suðurland	6	1	3	3	6	2	4	3	4	6	3,8
Samtals	27	21	23	19	22	20	20	16	28	15	21,1

Fjöldi látinna í umferðinni

	'98	'99	'00	'01	'02	'03	'04	'05	'06	'07	Meðaltal
Höfuðborgarsvæðið	8	6	7	12	2	3	5	3	13	1	6
Suðurnes	1	1	5	1	2	6	3	1	5	2	2,7
Vesturland	4	4	3	1	3	3	4	1	1	1	2,5
Vestfirðir	0	1	1	1	4	0	1	1	1	1	1,1
Norðurland vestra	2	4	2	1	5	4	3	0	2	2	2,5
Norðurland eystra	5	3	8	2	2	1	1	7	1	1	3,1
Austurland	1	1	0	2	3	4	1	3	4	1	2
Suðurland	6	1	6	4	8	2	5	3	4	6	4,5
Samtals	27	21	32	24	29	23	23	19	31	15	24,4

Skipting látinna í umferðinni eftir landshlutum árið 2007



3.2.3 Banaslys og látnir í þéttbýli og dreifbýli

Fjöldi banaslysa

	Dreifbýli	Þéttbýli utan Reykjavíkur	Reykjavík	Þéttbýli samtals	Landið allt
1998	20	3	4	7	27
1999	14	4	3	7	21
2000	15	5	3	8	23
2001	12	5	2	7	19
2002	18	4	0	4	22
2003	14	4	2	6	20
2004	13	5	2	7	20
2005	13	0	3	3	16
2006	17	8	3	11	28
2007	14	1	0	1	15
<i>Meðaltal</i>	15	3,9	2,2	6,1	21,1

Fjöldi látinna í umferðarslysum

	Dreifbýli	Þéttbýli utan Reykjavíkur	Reykjavík	Þéttbýli samtals	Landið allt
1998	20	3	4	7	27
1999	14	4	3	7	21
2000	22	5	5	10	32
2001	17	5	2	7	24
2002	25	4	0	4	29
2003	17	4	2	6	23
2004	15	6	2	8	23
2005	16	0	3	3	19
2006	20	8	3	11	31
2007	14	1	0	1	15
<i>Meðaltal</i>	18	4	2,4	6,4	24,4

3.2.4 Aldur og kyn látinna

Karlmenn

	6 ára og yngri	7-14 ára	15-16 ára	17-20 ára	21-24 ára	25-40 ára	41-64 ára	65 ára og eldri	Samtals
1998	0	1	2	3	0	6	4	2	18
1999	0	1	0	4	1	3	3	2	14
2000	0	0	2	3	1	4	7	4	21
2001	1	0	1	3	1	3	4	3	16
2002	1	0	0	1	3	2	6	2	15
2003	0	2	0	0	2	2	4	5	15
2004	0	0	0	1	4	4	5	2	16
2005	0	0	2	4	1	1	4	1	13
2006	0	0	0	1	3	7	7	2	20
2007	1	0	0	1	1	5	2	3	13
<i>Meðaltal</i>	0,3	0,4	0,7	2,1	1,7	3,7	4,6	2,6	16,1

Kvenmenn

	6 ára og yngri	7-14 ára	15-16 ára	17-20 ára	21-24 ára	25-40 ára	41-64 ára	65 ára og eldri	Samtals
1998	1	0	0	1	3	1	1	2	9
1999	0	1	1	1	0	1	2	1	7
2000	0	0	2	2	0	0	5	2	11
2001	0	1	0	2	1	4	0	0	8
2002	1	3	0	0	0	2	4	4	14
2003	0	0	1	2	1	0	2	2	8
2004	0	3	0	0	0	1	1	2	7
2005	0	0	0	1	0	0	4	1	6
2006	1	0	2	4	0	1	1	2	11
2007	0	0	0	0	0	0	2	0	2
<i>Meðaltal</i>	0,3	0,8	0,6	1,3	0,5	1	2,2	1,6	8,3

Alls

	6 ára og yngri	7-14 ára	15-16 ára	17-20 ára	21-24 ára	25-40 ára	41-64 ára	65 ára og eldri	Samtals
1998	1	1	2	4	3	7	5	4	27
1999	0	2	1	5	1	4	5	3	21
2000	0	0	4	5	1	4	12	6	32
2001	1	1	1	5	2	7	4	3	24
2002	2	3	0	1	3	4	10	6	29
2003	0	2	1	2	3	2	6	7	23
2004	0	3	0	1	4	5	6	4	23
2005	0	0	2	5	1	1	8	2	19
2006	1	0	2	5	3	8	8	4	31
2007	1	0	0	1	1	5	4	3	15
<i>Meðaltal</i>	0,6	1,2	1,3	3,4	2,2	4,7	6,8	4,2	24,4

3.2.5 Látin börn

Fjöldi látinna barna

	0-6 ára börn	7-14 ára börn	Börn alls	Heildarfjöldi látinna
1998	1	1	2	27
1999	0	2	2	21
2000	0	0	0	32
2001	1	1	2	24
2002	2	3	5	29
2003	0	2	2	23
2004	0	3	3	23
2005	0	0	0	19
2006	1	0	1	31
2007	1	0	1	15
Meðaltal	0,6	1,2	1,8	24,4

Hlutfall látinna barna af heildarfjölda látinna

	0-6 ára börn	7-14 ára börn	Börn alls	Heildarfjöldi látinna
1998	3,70%	3,70%	7,40%	27
1999	0,00%	9,50%	9,50%	21
2000	0,00%	0,00%	0,00%	32
2001	4,17%	4,17%	8,33%	24
2002	6,90%	10,34%	17,24%	29
2003	0,00%	8,70%	8,70%	23
2004	0,00%	13,04%	13,04%	23
2005	0,00%	0,00%	0,00%	19
2006	3,23%	0,00%	3,23%	31
2007	6,67%	0,00%	6,67%	15
Meðaltal	2,47%	4,95%	7,41%	24,4

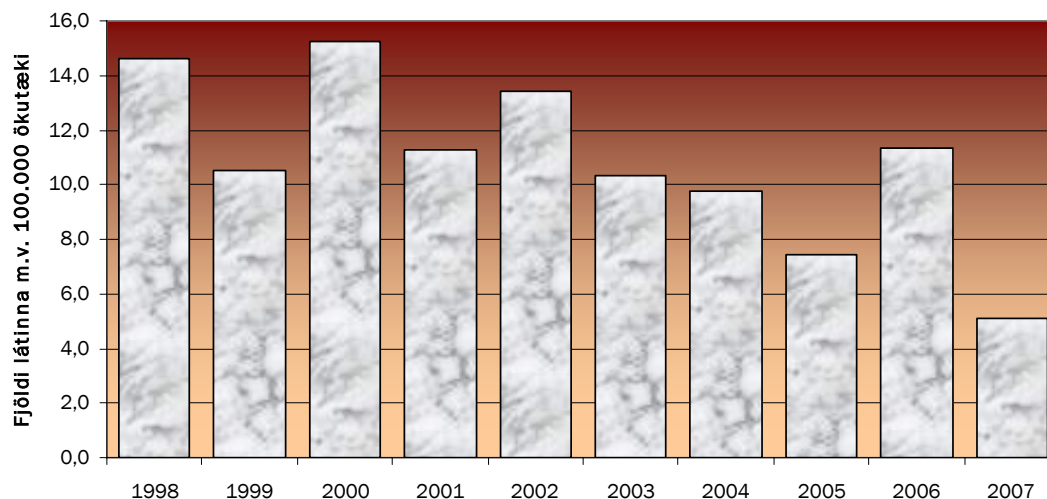
Fjöldi látinna barna á hver 100.000 skráð ökutæki

	0-6 ára börn	7-14 ára börn	Börn alls	Skráð ökutæki
1998	0,54	0,54	1,08	185.046
1999	0,00	1,00	1,00	199.293
2000	0,00	0,00	0,00	210.324
2001	0,47	0,47	0,94	212.880
2002	0,93	1,39	2,32	215.769
2003	0,00	0,90	0,90	223.251
2004	0,00	1,27	1,27	235.842
2005	0,00	0,00	0,00	254.907
2006	0,37	0,00	0,37	272.905
2007	0,34	0,00	0,34	293.604
Meðaltal	0,26	0,56	0,82	230.382

3.2.6 Fjöldi látinna miðað við fjölda ökutækja

	Fjöldi látinna	Fjöldi skráðra ökutækja	Látnir per 100.000 ökutæki
1998	27	185.046	14,6
1999	21	199.293	10,5
2000	32	210.324	15,2
2001	24	212.880	11,3
2002	29	215.769	13,4
2003	23	223.251	10,3
2004	23	235.842	9,8
2005	19	254.907	7,5
2006	31	272.905	11,4
2007	15	293.604	5,1
<i>Meðaltal</i>	24,4	230.382	10,9

Fjöldi látinna í umferðarslysum m.v. 100.000 ökutæki



3.2.7 Vegfarendahópar þeirra sem létust í umferðinni

Vegfarendahópar – Fjöldi látinna

	Bifreið		Bífhjól		Reiðhjól	Gangandi vegfarendur	Aðrir	Alls
	Ökumenn	Farþegar	Ökumenn	Farþegar				
1998	16	8	0	0	0	3	0	27
1999	8	5	1	0	0	5	2	21
2000	18	12	1	0	0	1	0	32
2001	9	13	1	0	0	1	0	24
2002	12	16	0	0	0	1	0	29
2003	11	9	0	0	0	3	0	23
2004	11	7	2	0	0	3	0	23
2005	12	4	1	0	0	1	1	19
2006	15	8	3	0	0	4	1	31
2007	10	1	3	0	0	1	0	15
<i>Meðaltal</i>	12,2	8,3	1,2	0	0	2,3	0,4	24,4

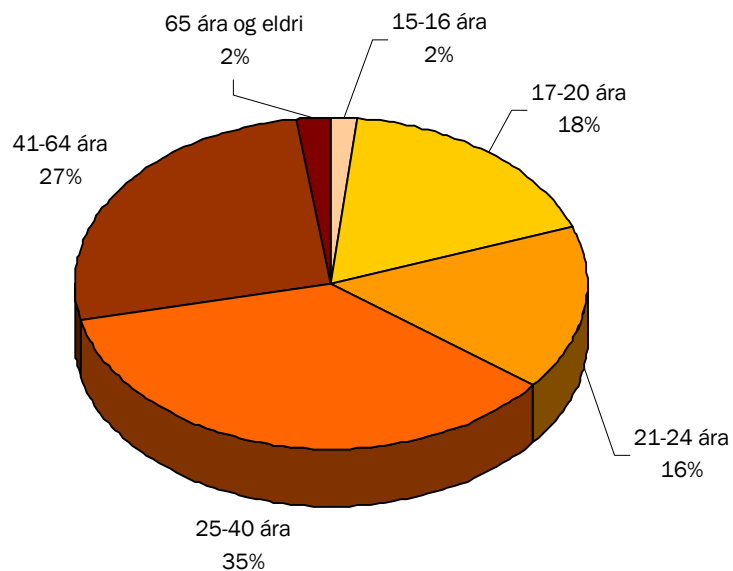
4 Ölvunarakstur

4.1 Ölvunarakstur árið 2007

4.1.1 Aldur ölvaðra ökumanna og afleiðingar þeirra

	Banaslys	Slys með alvarlegum meiðslum	Slys með minniháttar meiðslum	Eignatjón eingöngu	Samtals
Óþekktur aldur	0	0	2	36	38
14 ára og yngri	0	0	0	0	0
15-16 ára	0	0	1	4	5
17-20 ára	0	3	12	34	49
21-24 ára	1	0	7	37	45
25-40 ára	1	5	12	82	100
41-64 ára	1	1	12	60	74
65 ára og eldri	0	0	1	5	6
Samtals	3	9	47	258	317

Aldursskipting ölvaðra ökumanna sem valda slysi



4.1.2 Ölvun og hraðakstur

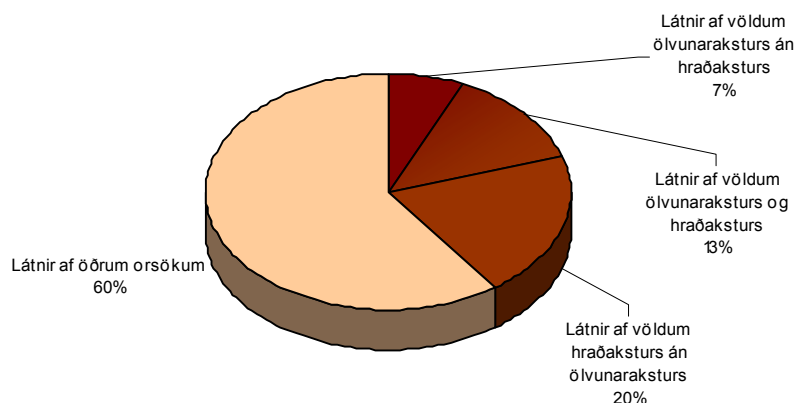
Fjöldi slysa þar sem ölvunarakstur eða hraðakstur er orsök

		Ölvunarakstur	Hraðakstur	Ölvunarakstur eða hraðakstur	Ölvunarakstur og hraðakstur
Karlkyns ökumenn	Banaslys	3	5	6	2
	Alvarleg slys	9	18	26	1
	Minniháttar slys	39	23	58	4
	Samtals karlmenn	51	46	90	7
Kvenkyns ökumenn	Banaslys	0	0	0	0
	Alvarleg slys	0	2	2	0
	Minniháttar slys	8	7	14	1
	Samtals kvenmenn	8	9	16	1
Allir ökumenn	Banaslys	3	5	6	2
	Alvarleg slys	9	20	28	1
	Minniháttar slys	47	30	72	5
	Samtals	59	55	106	8

Fjöldi slasaðra af völdum ölvunaraksturs eða hraðaksturs

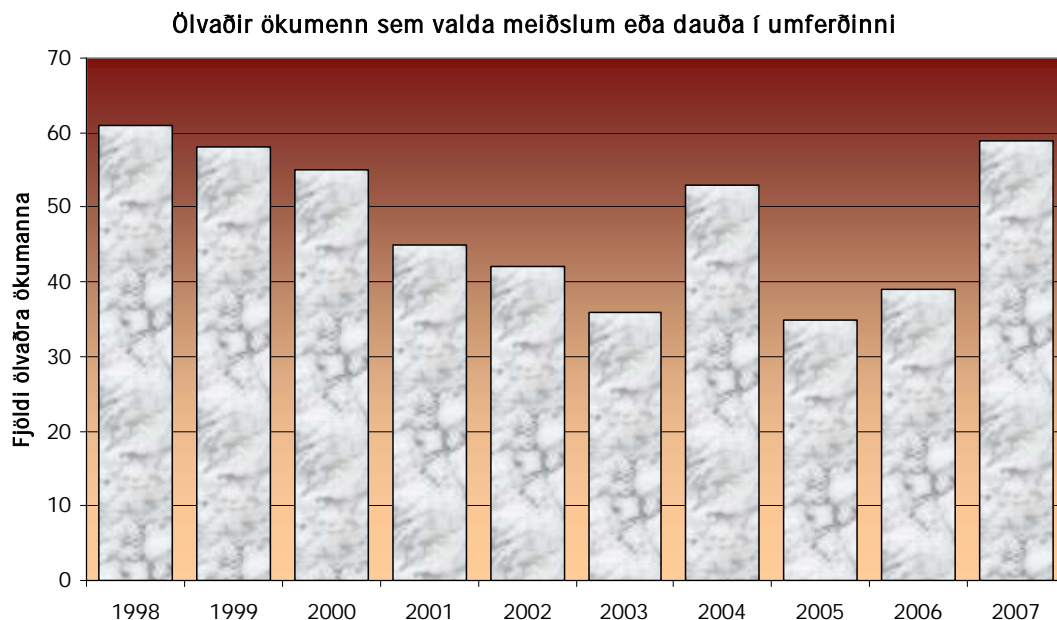
		Ölvunarakstur	Hraðakstur	Ölvunarakstur eða hraðakstur	Ölvunarakstur og hraðakstur
Slasaðir karlmenn	Látnir	3	5	6	2
	Alvarlega slasaðir	10	21	30	1
	Lítið slasaðir	52	44	89	7
	Samtals karlmenn	65	70	125	10
Slasaðir kvenmenn	Látnir	0	0	0	0
	Alvarlega slasaðir	1	5	6	0
	Lítið slasaðir	16	17	32	1
	Samtals kvenmenn	17	22	38	1
Slasaðir bæði kyn	Látnir	3	5	6	2
	Alvarlega slasaðir	11	26	36	1
	Lítið slasaðir	68	61	121	8
	Samtals	82	92	163	11

Látnir af völdum ölvunaraksturs eða hraðaksturs



4.2 Ölvunarakstur á árunum 1998 - 2007

4.2.1 Ölvaðir ökumenn



4.2.2 Aldursskipting ölvaðra ökumanna sem valda slysum

Ölvaðir ökumenn sem valda slysum með meiðslum eða dauða

	Óþekktur aldur	0-14 ára	15-16 ára	17-20 ára	21-24 ára	25-40 ára	41-64 ára	65 ára og eldri	Alls
1998	0	1	2	19	4	19	14	2	61
1999	0	0	0	15	13	16	12	2	58
2000	0	0	0	19	5	14	15	2	55
2001	0	0	1	13	5	19	6	1	45
2002	0	0	1	12	8	13	7	1	42
2003	0	0	2	8	5	13	8	0	36
2004	0	0	0	8	14	20	11	0	53
2005	0	0	1	9	6	9	9	1	35
2006	0	0	1	9	6	9	14	0	39
2007	2	0	1	15	8	18	14	1	59
Meðaltal	0,2	0,1	0,9	12,7	7,4	15	11	1	48,3

4.2.3 Kynjaskipting ölvaðra ökumanna sem valda slysum

Ölvaðir ökumenn sem valda slysum með meiðslum eða dauða

	Karlar	Konur	Samtals
1998	46	15	61
1999	41	17	58
2000	44	11	55
2001	37	8	45
2002	36	6	42
2003	32	4	36
2004	44	9	53
2005	26	9	35
2006	31	8	39
2007	51	8	59
<i>Meðaltal</i>	38,8	9,5	48,3

4.2.4 Hlutfall ölvunarslysa af heildarfjölda slysa

	Fjöldi slysa þar sem ölvun er orsök	Fjöldi slysa alls	Hlutfall
1998	61	1122	5,4%
1999	58	1195	4,9%
2000	55	1002	5,5%
2001	45	863	5,2%
2002	42	1027	4,1%
2003	36	807	4,5%
2004	53	810	6,5%
2005	35	687	5,1%
2006	39	915	4,3%
2007	59	1147	5,1%
<i>Meðaltal</i>	48,1	958	5,1%

Helstu tölur árið 2007

Heildartölur yfir umferðarslys, slasaða og látna á Íslandi árið 2007

Fjöldi banaslysa	15
Fjöldi slysa með alvarlegum meiðslum	166
Fjöldi slysa með minniháttar meiðslum	966
Fjöldi óhappa með eignartjón eingöngu	6425
Fjöldi slysa og óhappa alls	7572
Fjöldi látinna	15
Fjöldi alvarlega slasaðra	195
Fjöldi lítið slasaðra	1463
Fjöldi slasaðra og látinna alls	1673

Umferðarslys á Íslandi árið 2007

	Banaslys	Slys með miklum meiðslum	Slys með litlum meiðslum	Eignartjón eingöngu	Samtals
Í þéttbýli	1	88	657	5290	6036
Í dreifbýli	14	78	309	1135	1536

Slasaðir og látinir í umferðarslysum á Íslandi árið 2007

	Látinir	Mikið slasaðir	Lítið slasaðir	Samtals
Karlmenn	13	125	777	915
Kvenmenn	2	70	686	758
Ekki vitað	0	0	4	4
6 ára og yngri	1	22	229	252
7 - 14 ára	3	62	529	594
15 - 16 ára	3	38	226	267
17 - 20 ára	3	22	159	184
21 - 24 ára	1	26	146	173
25 - 64 ára	1	13	87	101
65 ára og eldri	3	12	83	98

Aldursskipting vegfarendahópa slasaðra og látinna á Íslandi árið 2007

	Ekki vitað	6 ára og yngri	7-14 ára	15-16 ára	17-20 ára	21-24 ára	25-64 ára	65 ára og eldri	Samtals
Ökumenn bifreiða	2	0	2	6	225	99	462	72	868
Ökumenn léttra bifhjóla	0	0	1	7	0	0	4	0	12
Ökumenn þungra bifhjóla	0	0	1	0	1	12	59	0	73
Farþegar bifreiða	1	26	58	74	107	51	194	28	539
Farþegar bifhjóla	0	0	1	1	0	2	1	0	5
Á reiðhjólum	0	2	34	7	1	2	16	1	63
Fótgangandi	0	5	14	11	10	7	41	10	98
Aðrir	1	0	2	0	3	3	6	0	15
Samtals	4	33	113	106	347	176	783	111	1673

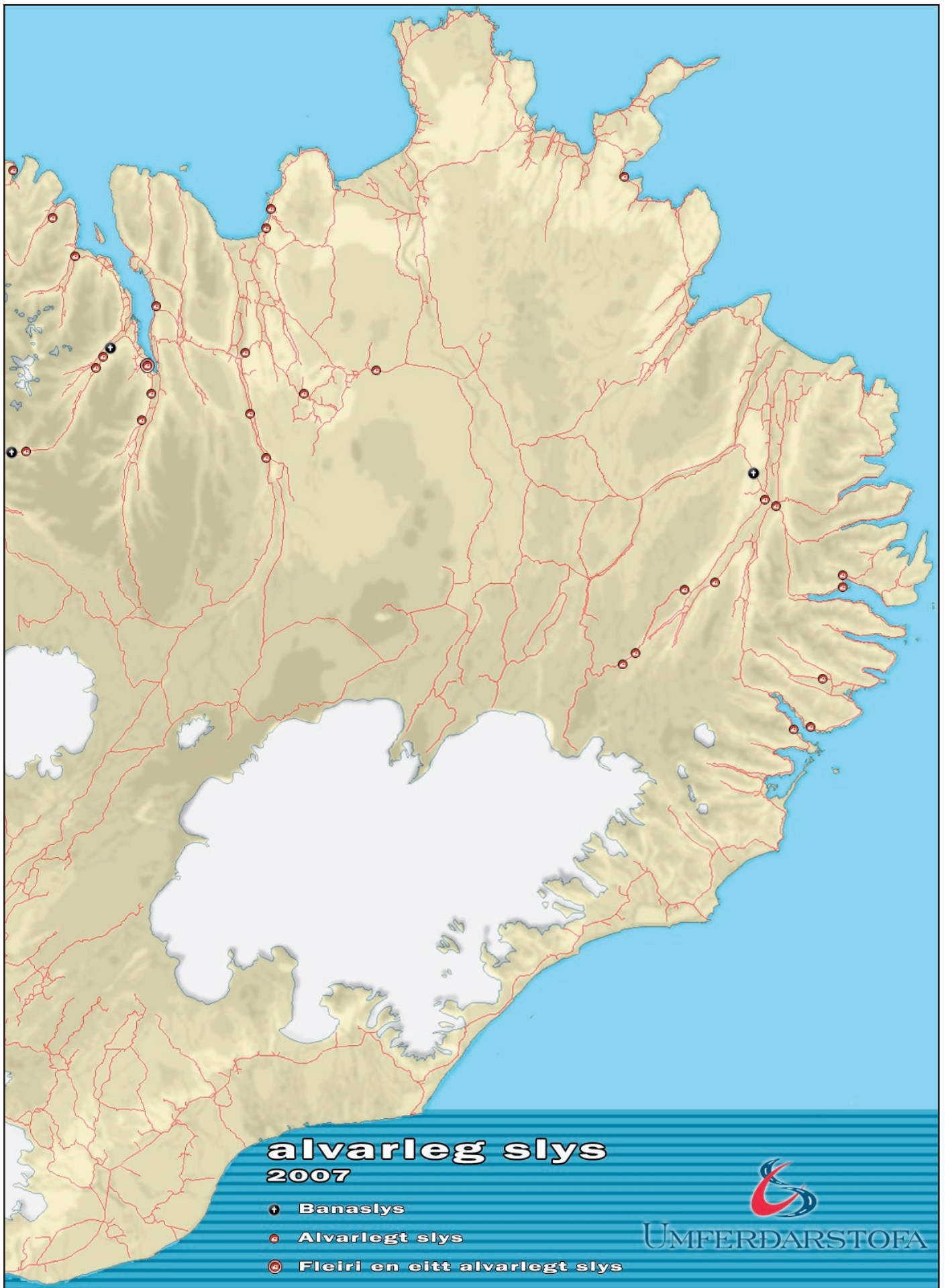


banaslys	1
látnir	1
alvarleg slys	66
slasaðir	70

alvarleg slys 2007

- Banaslys
- Alvarlegt slys
- Fleiri en eitt alvarlegt slys





alvarleg slys 2007

- ✚ Banaslys
- Alvarlegt slys
- ◉ Fleiri en eitt alvarlegt slys



UMFERDARSTOFA

