



Byrgið líknarfélag ses.  
Efri-Brú  
801 Selfossi

## FÉLAGSMÁLARÁÐUNEYTIÐ

Hafnarhúsinu við Tryggvagötu 150 Reykjavík  
sími: 545 8100 bréfasími: 552 4804  
netfang: postur@fel.stjr.is  
www.felagsmalaraduneyti.is

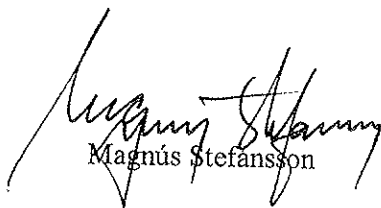
Reykjavík 19. desember 2006  
Tilv.: FEL03010035/011-2003

Efni: Fyrirspurn til stjórnar sjálfseignarstofnunarinnar Byrgisins – líknarfélags ses.

Félagsmálaráðuneytið óskar hér með eftir skriflegri greinargerð er svarar öllum neðangreindum spurningum. Óskað er eftir að greinargerðin berist ráðuneytinu eigi síðar en föstudaginn 22. desember nk.

1. Hefur orðið breyting á skipan stjórnar sjálfseignarstofnunarinnar Byrgisins – líknarfélags ses frá stofnun þess í júlí 2003 ? Ef svo er hverjir sitja í stjórn Byrgisins í desember 2006 ?
2. Hver er ástæða þess að yfirlýsing um geiðslu á styrk frá félagsmálaráðuneytinu til Byrgisins, dags. 21. október 2003, var ekki undirrituð af hálfu styrkþega ?
3. Hve margir einstaklingar hafa notið skjóls og aðstoðar í Byrginu á tímabilinu frá 1. janúar 2004 til desember 2006. Óskað er eftir því að upplýsingar berist ráðuneytinu sundurliðaðar eftir mánuðum ?
4. Hvernig er samsetning þess hóps sem nýtt hefur þjónustu Byrgisins frá 1. janúar 2004 til desember 2006 ?
5. Hvernig er faglegri ábyrgð og eftirliti með starfsemi Byrgisins háttað ? Hvaða aðili hefur eftirlit með starfseminni ?
6. Hver er mælanlegur árangur af starfsemi Byrgisins frá 1. janúar 2004 til desember 2006 ?
7. Hverju svarar stjórn Byrgisins þeim ásökunum sem fram hafa komið í fjölmiðlum varðandi starfsemi Byrgisins og til hvaða aðgerða hyggst stjórnin grípa af því tilefni ?

Félagsmálaráðuneytið leggur ríka áherslu á að forsvarsmenn Byrgisins eigi gott samstarf við Ríkisendurskoðun í þeirri fjárhagslegu skoðun sem nú fer fram.

  
Magnús Stefánsson

  
Ragnhildur Arnfrósdóttir



Byrgid Ljósafossi  
Líknarfélagið Byrgid ses.  
Meðferðarheimili í Grímsnesi, 801Selfossi.  
Kt: 440703-3210 S: 483 5990 Fax: 483 5991  
[byrgid@byrgid.is](mailto:byrgid@byrgid.is) [www.byrgid.is](http://www.byrgid.is)

Félagsmálaráðuneytið	
Db. 011-2003	LAG 2
Mótt. 27 DEC 2006	
bm. SA RA	
Svari. Tilv.	
Mátsnr. FEL 03010035	

Félagsmálaráðuneytið  
B.t. félagsmálaráðherra  
Magnúsar Stefánssonar  
Hafnarhúsinu við Tryggvagötu  
15 Reykjavík

Ljósafossi 22. desember 2006.

Erindi: Svör við bréfi til stjórnar Byrgisins – líknarfélags ses. dags. 19. desember 2006.

1. Engar breytingar hafa orðið á stjórn Byrgisins á framangreindum tíma fyrir en í dag barst bréf frá Leifi A. Ísakssyni dags. 18.12.2006 og póstlagt í ábyrgðarpóst 21.12.2006 þar sem hann segir sig úr stjórn Byrgisins.

2. Ástæða þess var sú að ágreiningur var milli samninganefndar ráðuneytisins og stjórnar Byrgisins um hversu marga vistmenn Byrgid ætti að skuldbinda sig til að veita húsaskjól á mánuði hverjum. Þrátt fyrir að stjórn Byrgisins benti á að ekki væri nægjanlegur húsakostur á Efri Brú til að vista að meðaltali 55 einstaklinga, ákvað samninganefnd félagsmálaráðuneytisins einhliða að svo skildi samningurinn hljóða þrátt fyrir að ekki væri hægt að uppfylla það skilyrði.

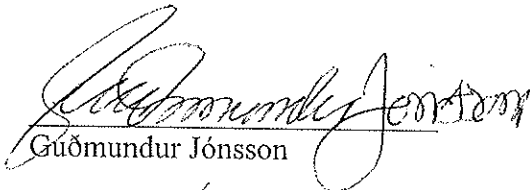
3.

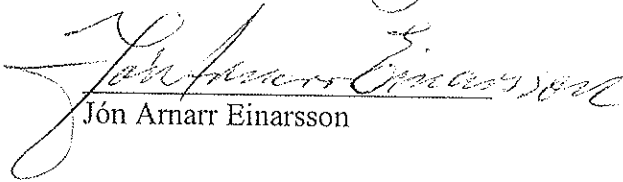
	2004	2005	2006
janúar	31	35	32
febrúar	25	38	33
mars	30	33	37
apríl	31	26	43
maí	34	33	46
júní	34	30	44
júlí	43	34	47
ágúst	30	38	27
september	28	35	33
október	27	41	31
nóvember	31	43	28
desember	27	43	27

4. Ekki náðist að vinna nákvæma yfirlitsskýrslu yfir umgetið tímabil en þær breytingar sem eru mest sláandi á þessum árum er hríðlækkandi meðalaldur vistmanna. Meðalaldur karla er nú 32 ár og meðalaldur kvenna 28 ár. Harðnandi efnisneysla sem kallar á lengri meðferð, sem leiðir til þess að færri einstaklingar komast í meðferð og því er þörfin sífellt að aukast fyrir fleirri meðferðarpláss (sjá meðf. súlurit). Vismenn eru eins og áður flestir heimilislausir og koma beint af götunni, frá lögreglu, 33A LHS, Vogu og frá Fangelsismálastofnun ríkisins.

5. Faglega ábyrgð bera Guðmundur Jónsson sem forstöðumaður og Ólafur Ólafsson fyrrv. landlæknir og Magnús Skúlason læknar. Eftirlit hefði samkvæmt yfirlýsingu um greiðslu á styrk frá félagsmálaráðuneytinu átt að vera hjá ríkisendurskoðun og ráðuneytinu.
6. Árangursskýrsla vegna framangreinds tíma hefur ekki verið gerð.
7. Stjórn Byrgisins mótmælir þeim ásökunum sem fram hafa komið um að Byrgið hafi í óleyfi rekið afeitrunardeild. Byrgið hefur rekið aðhlyningardeild þar sem fólk hefur dvalið í allt að 10 daga áður en hefðbundin meðferð hefst að öðru leiti tekur stjórn Byrgisins ekki afstöðu til þeirra ásakana er fram hafa komið í fjölmiðlum á starfsemi Byrgisins, en mun leitast við að upplýsa alla þætti málsins. Ásakanir þær sem bornar hafa verið á Guðmund Jónsson forstöðumann persónulega hafa verið kærðar til lögreglu. Guðmundur hefur vikið frá sem forstöðumaður og hefur óskað eftir að Jón Arnarr Einarsson veiti Byrginu forstöðu á meðan á þeirri rannsókn stendur. Jón Arnarr tók við forstöðu Byrgisins þann 18. desember s.l.

Virðingarfyllt  
í stjórn Byrgisins líknarfélags ses.

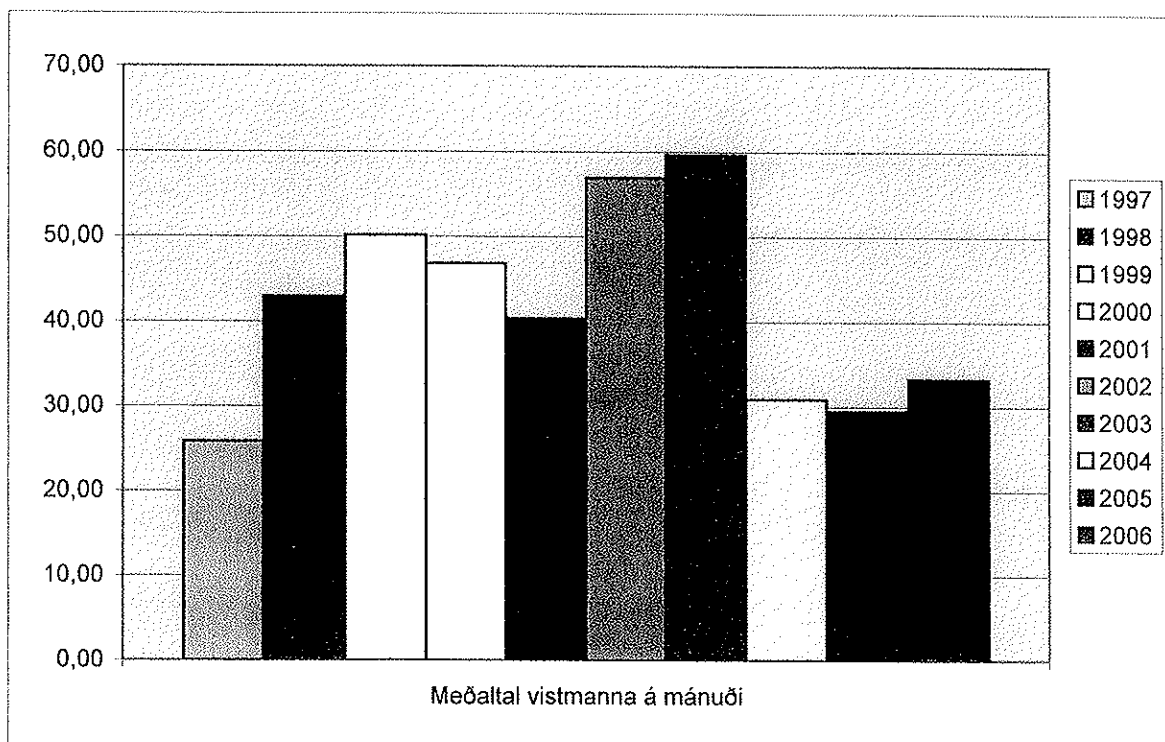
  
Guðmundur Jónsson

  
Jón Arnarr Einarsson

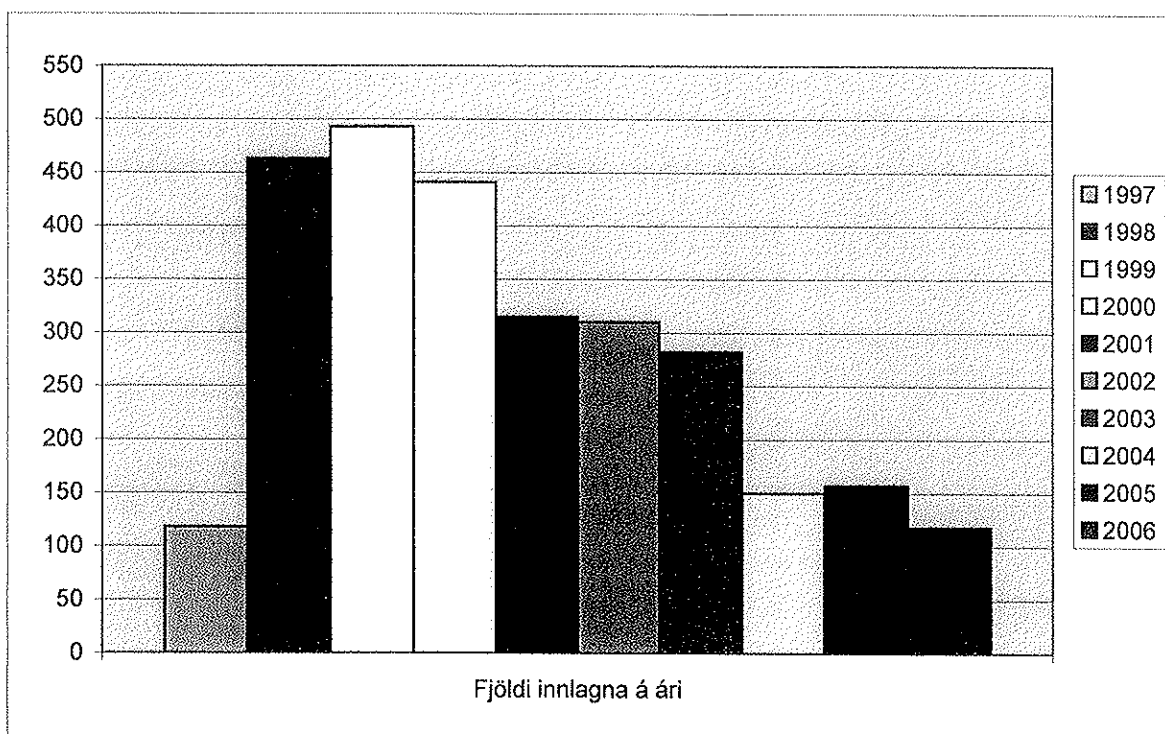
Fylgirit:

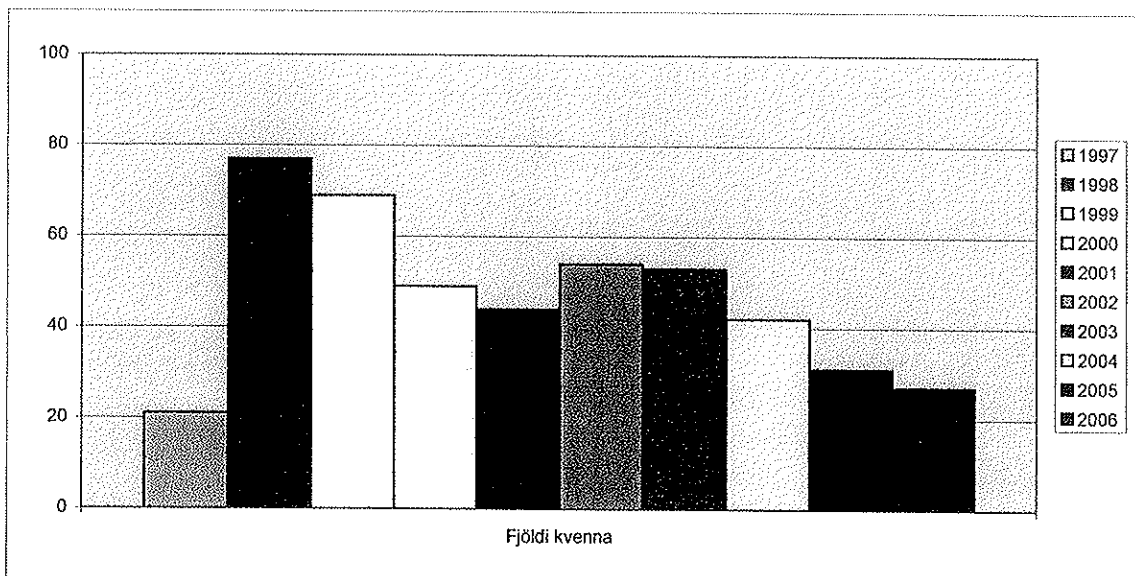
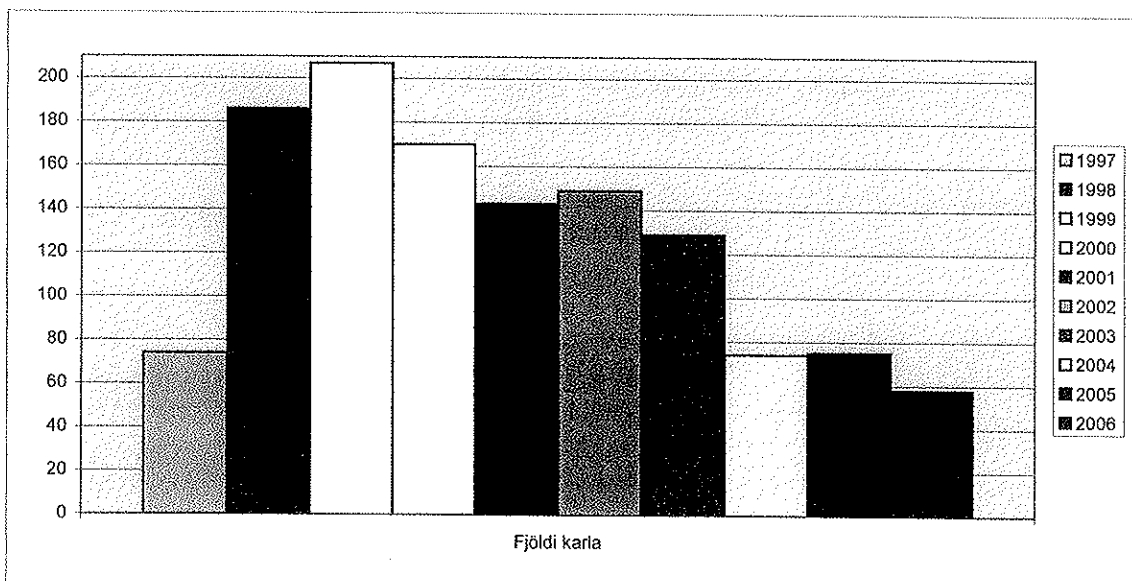
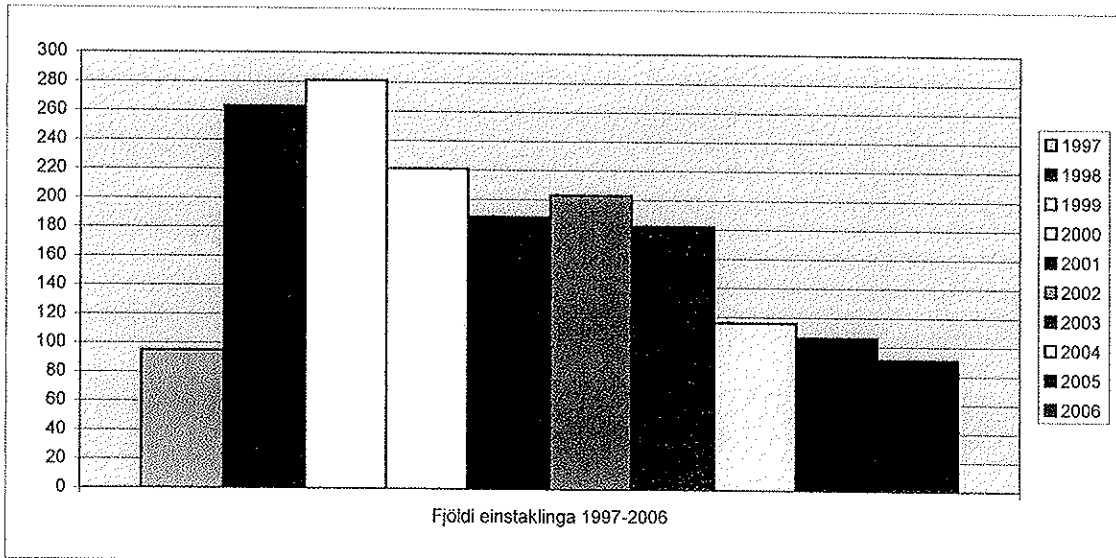
- a. Súlurit úr meðferðarskýrslum Byrgisins.
- b. Afrit af uppsagnarbréfi Leifs A. Ísakssonar stjórnarmanns.

Ef við lítum hér á fjölda vistmanna á mánuði kemur í ljós að þegar plássum fjölgar í Rockville verður gífurleg fjölgun vistmanna í Byrginu eða allt upp í 60 manns að meðaltali yfir árið.

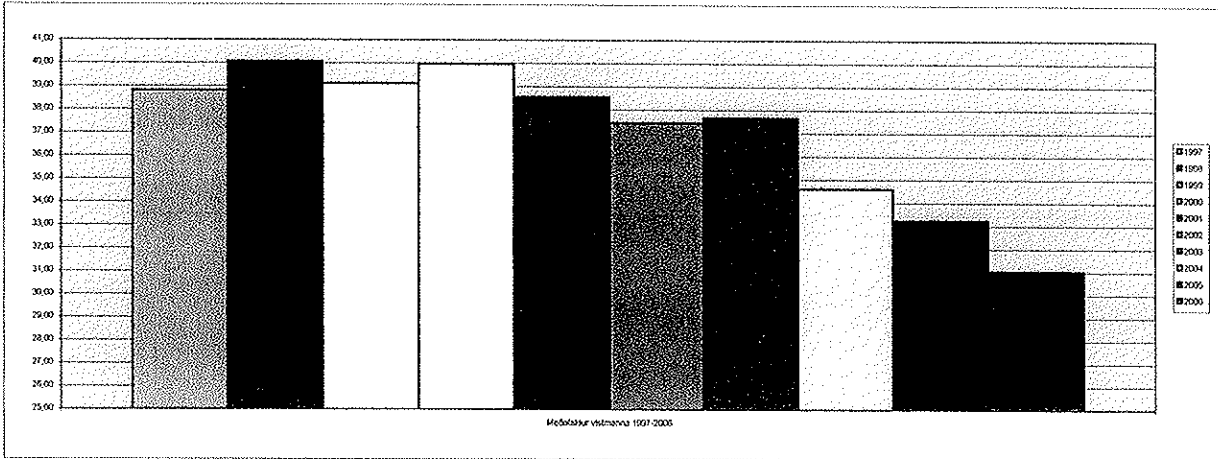


Innlagnir ráðast einnig af fjölda plássna eins og sjá má þá eru þær flestar á árunum 1998-2000 en eftir það eru þær nokkuð jafnar eða um 250 á ári frá 2001-2003, en árið 2004 fækkar innlögnum um meira en helming eða í 150 vegna plássleysis á Ljósafossi.

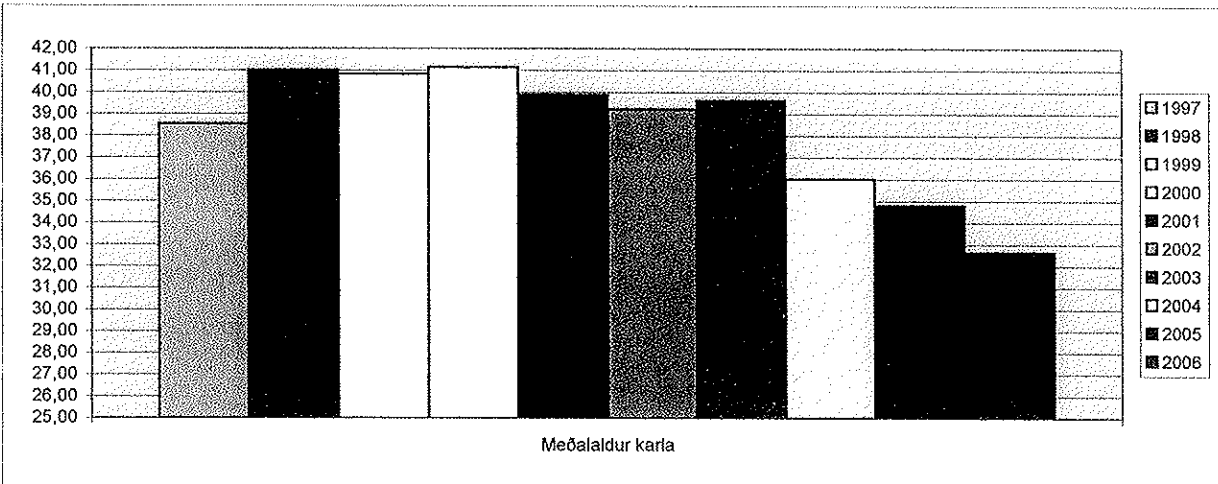




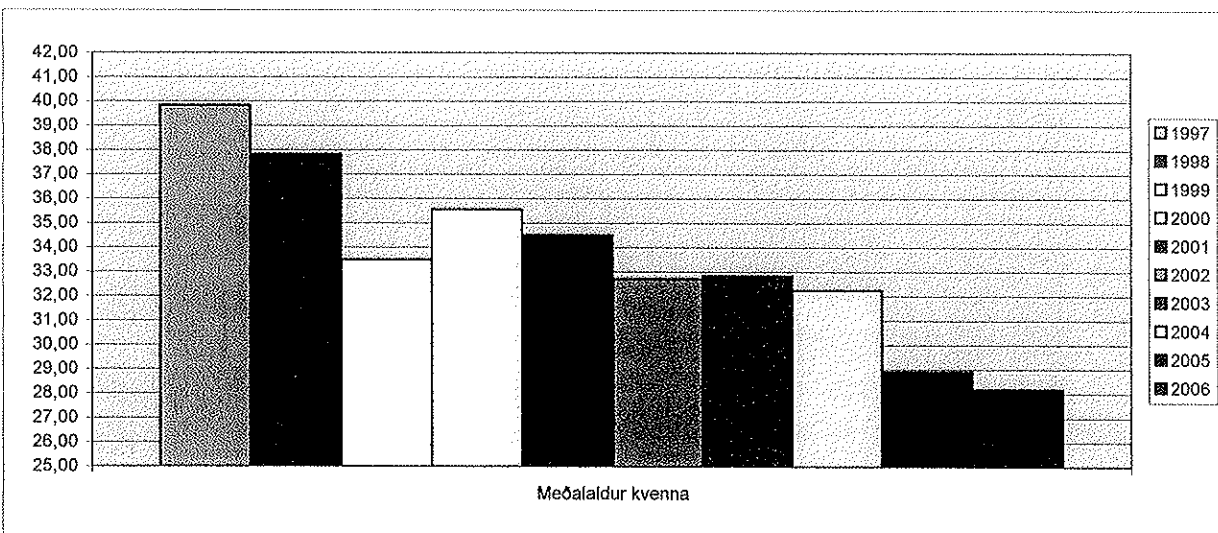
Í töflunni hér að neðan má sjá uggvænlegar breytingar sem verða í meðalaldri vistmanna síðastliðin þrjú ár.



Á árunum 1997-2003 er meðalaldur á bilinu 38-40 ár, en fer síðan hríðlækkandi og er nú það sem af er árinu 2006 kominn niður í 32 ár og fer sífellt lækkandi.

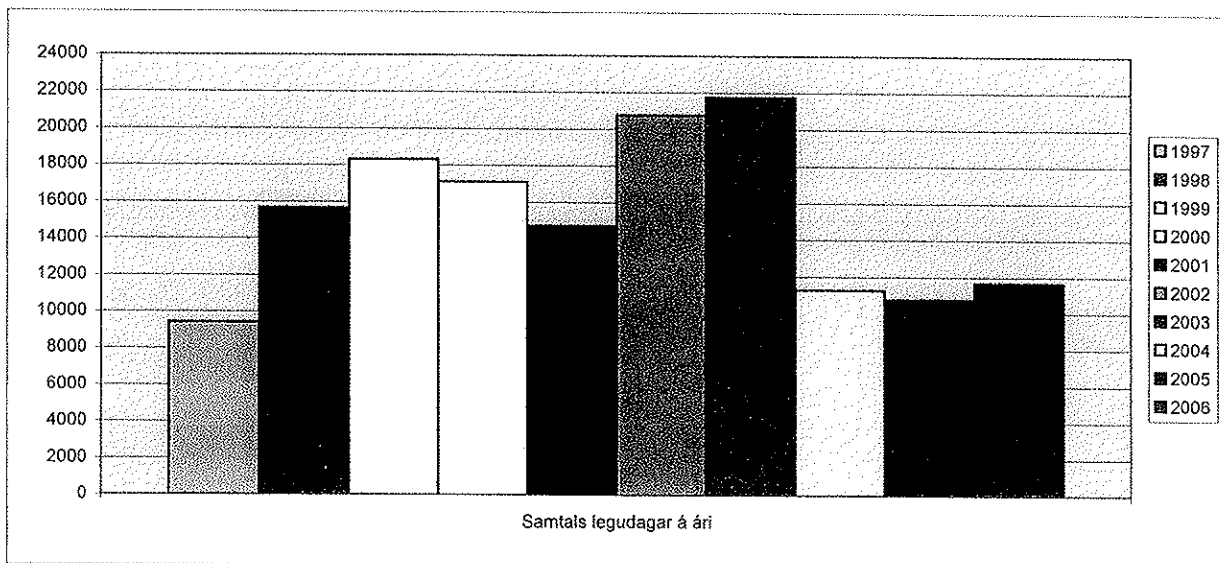


Meðalaldur karla hefur lækkað frá árinu 2003 um 7 ár, úr 39 árum í 32 ár.

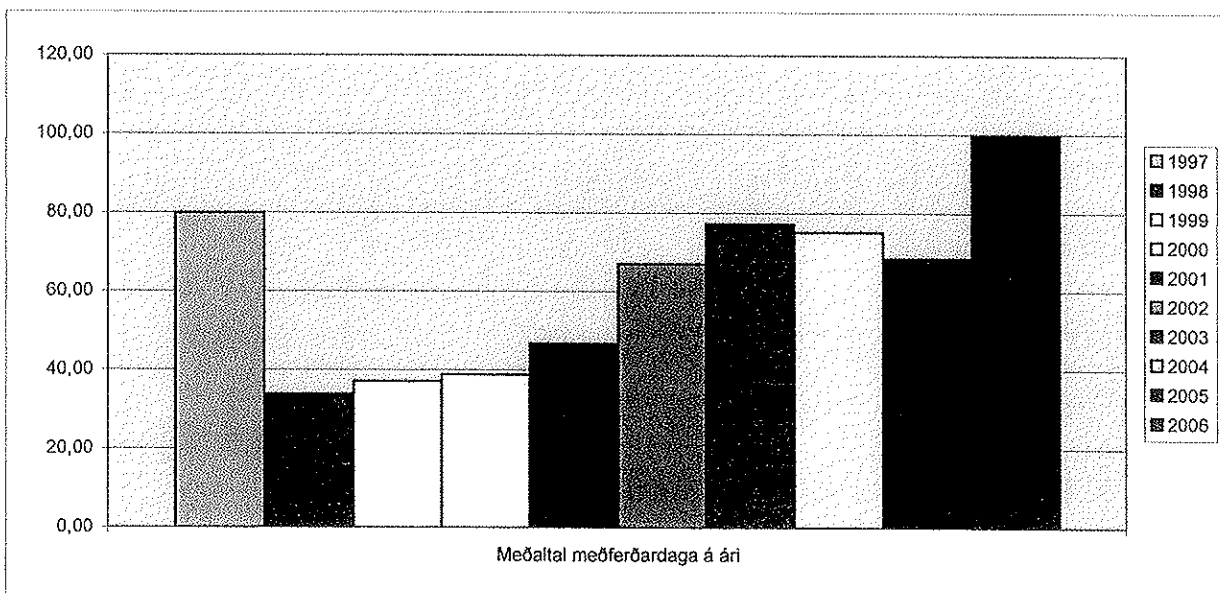


Meðalaldur kvenna hefur lækkað frá árinu 2003 um 4 ár, úr 32 árum í 28 ár.

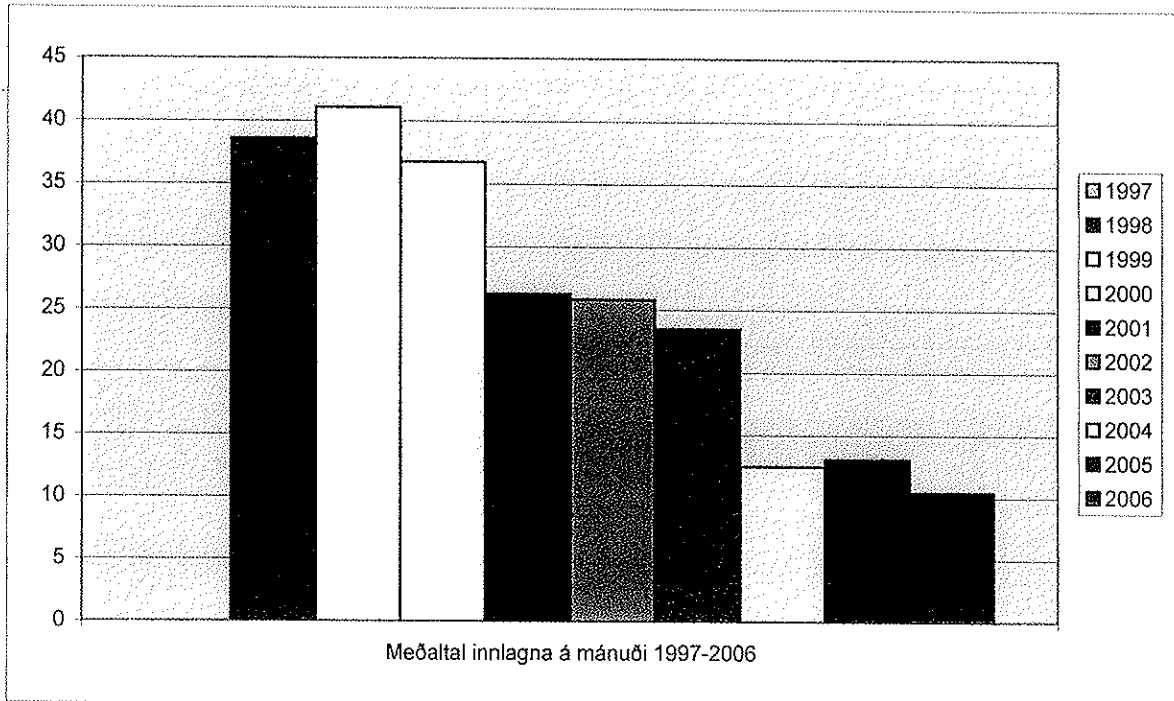
Hér má sjá hvernig legudögum stórfjölgar samfara fjölgun leguplássa í Byrginu þegar það var í Rockville og snarfellur við flutninginn að Ljósafossi.



Varðandi meðferðarlengd má sjá að 1997 hafa þeir sem þá komu til meðferðar dvalið mjög lengi. Þess ber þó að geta að skráningin 1997 er ekki eins tæmandi og skráningin eftir það. Frá árinu 1999 hefur meðferðartími lengst ár frá ári og er lengstur árið 2006. Í Rockville dvöldu á milli 20-30 einstaklingar í Byrginu sem hvergi var tekið á móti annars staðar. Stór hluti þeirra átti við geðræn vandamál að stríða.



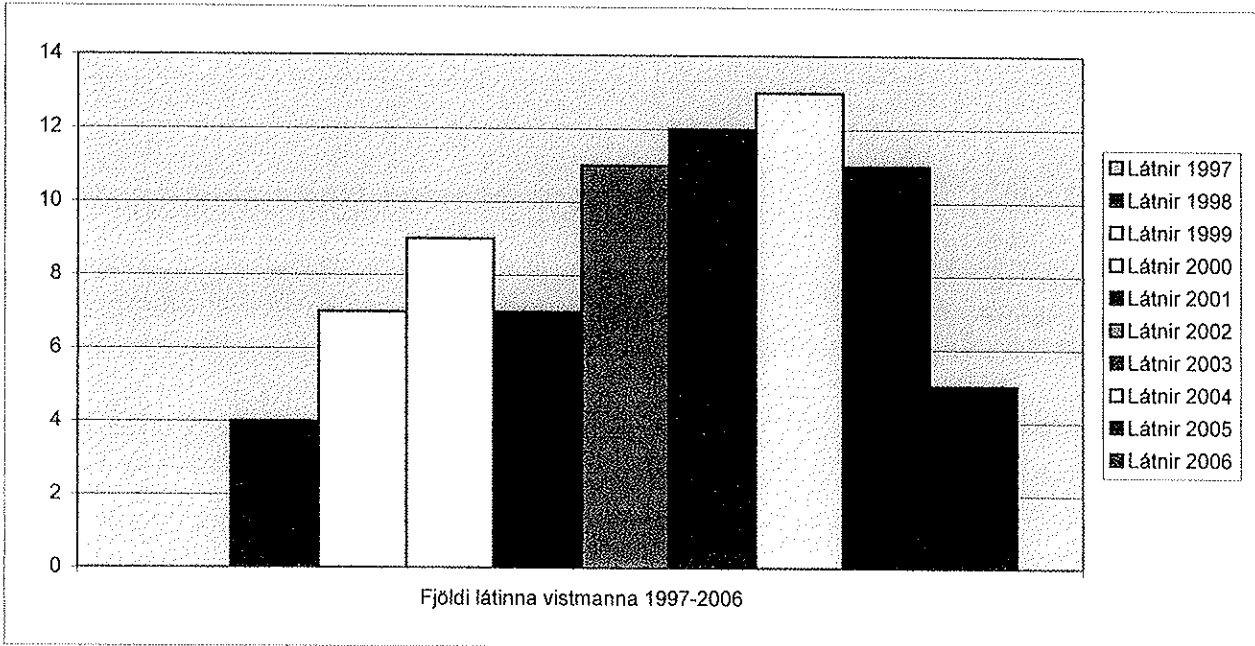
Lenging meðferðatíma nú síðustu ár má rekja til aukinnar amfetamín, kókaín eða contaneyslu.



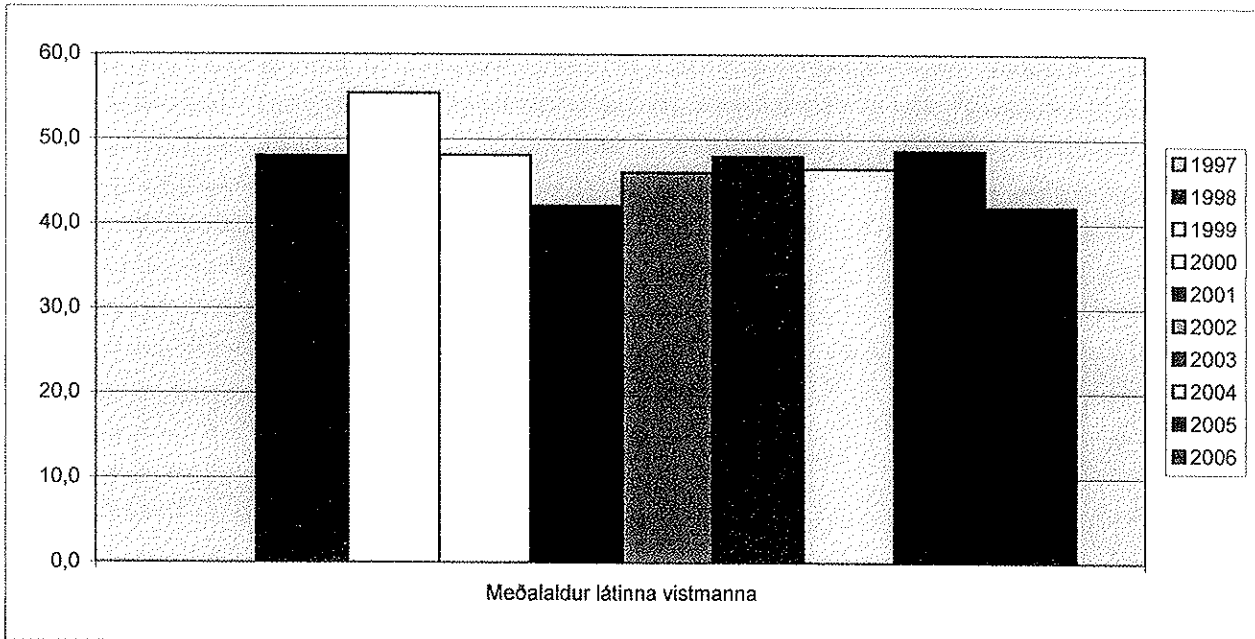


Við höfum kannað hve margir hafa látist af þeim sem komið hafa til meðferðar í Byrgið frá 1997 og er sú könnun vægast sagt hryggileg, 78 manns látnir.

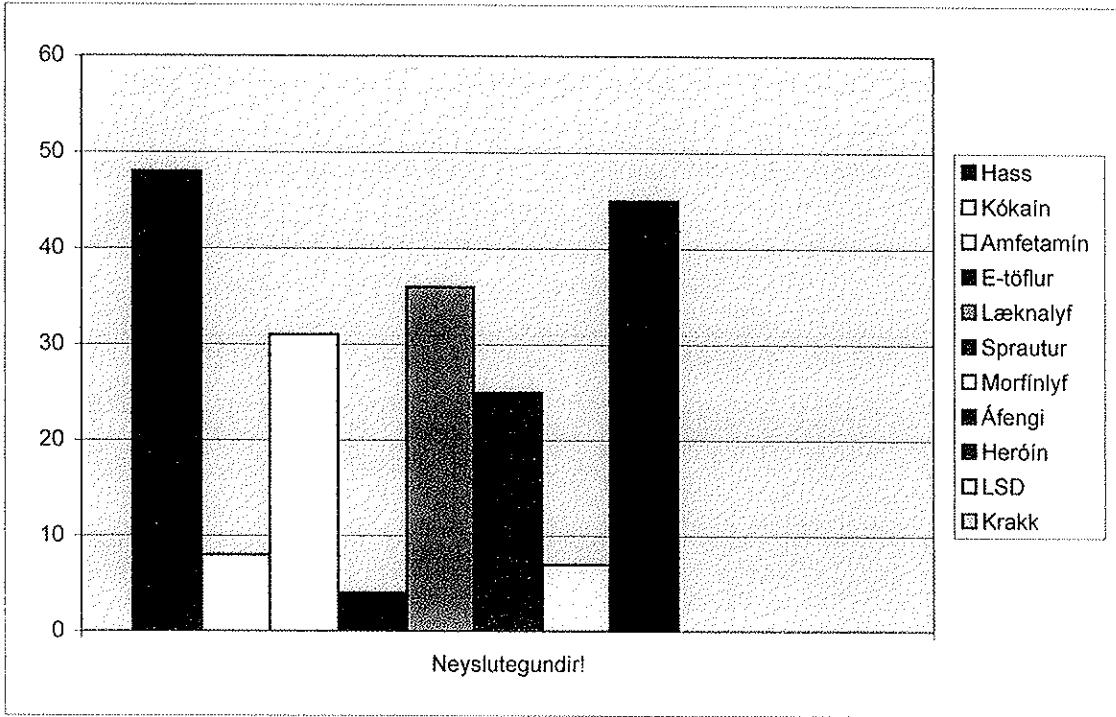
Árið 1997 lést enginn svo vitað sé, en á árunum frá 1998-2001 létust 27 manns eða að meðaltali tæplega 7 á ári, en frá 2002 til dagsins í dag hafa 51 látist eða 10 á ári að meðaltali eða tæplega einn maður á mánuði.



Meðalaldur látinna er 47,27 ár, sem staðfestir að nokkru athugun okkar að lífstími utangarðsmanna sé að meðaltali 7 ár, eftir að þeir eru komnir á götuna.



Það er álit okkar að þessa miklu fjölgun látinna megi rekja til fækkunar á meðferðaplássum, ekki síst vegna fækkunar plássá í Byrginu.



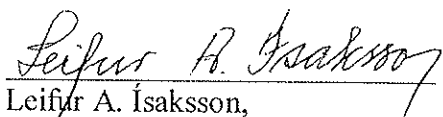
22 DES. 2006

Byrgið, líknarfélag ses  
Hr. formaður stjórnar Guðmundur Jónsson  
Efri Brú  
Grímsnesi

Ágæti formaður.

Ég undirritaður, Leifur A. Ísaksson kt. 250647-3449, segi hér með af mér sem stjórnarmaður í Byrginu líknarfélag ses. Ástæður afsagnar minnar eru að ég hef ekki verið boðaður á stjórnarfundum félagsins undanfarin þrjú ár og veit því ekkert um rekstur þess. Einnig er mikið annríki hjá mér þar sem ég er í fullu starfi sem kennari samhliða því að vera í meistaranámi við Kennaraháskóla Íslands.

Reykjanesbær,  
18. desember 2006.

  
Leifur A. Ísaksson,  
Kt. 250647-3449,  
Heiðarholti 22,  
230 Reykjanesbær.

**Bréf þetta er sent sem ábyrgðarbréf.**